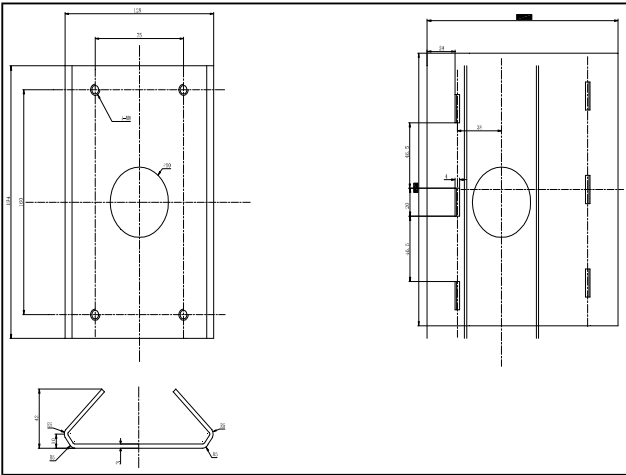
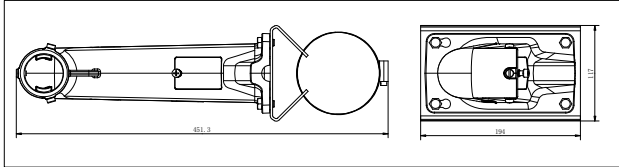


DS-1602ZJ-pole

Vertikale Masthalterung

Abmessungen:



Artikelnummer:

DS-1602ZJ-pole

Parameter:

| | |
|----------------|---|
| Model | DS-1602ZJ-pole |
| Parameter | Vertikale Masthalterung |
| Farbe | Hikvision Weiß |
| Einsetzbar für | Masthalterung für diverse Hikvision PTZ-Kameras |
| Material | Aluminium und Edelstahl |
| Abmessungen | 117 × 194 × 451mm |
| Gewicht | 2040 g |

Hinweis:

- Die Halterung sollte nach der Montage stramm anliegen
- Maximaler Durchmesser des Mastes beträgt 67 bis 127 mm
- Der Mast muss mindestens das Dreifache des Gewichts der Halterung inklusive Kamera tragen können
- Die maximale Tragkraft beträgt 30KG

Hinweis: Bauform und Abbildung ähnlich, geringfügige Änderungen nicht ausgeschlossen