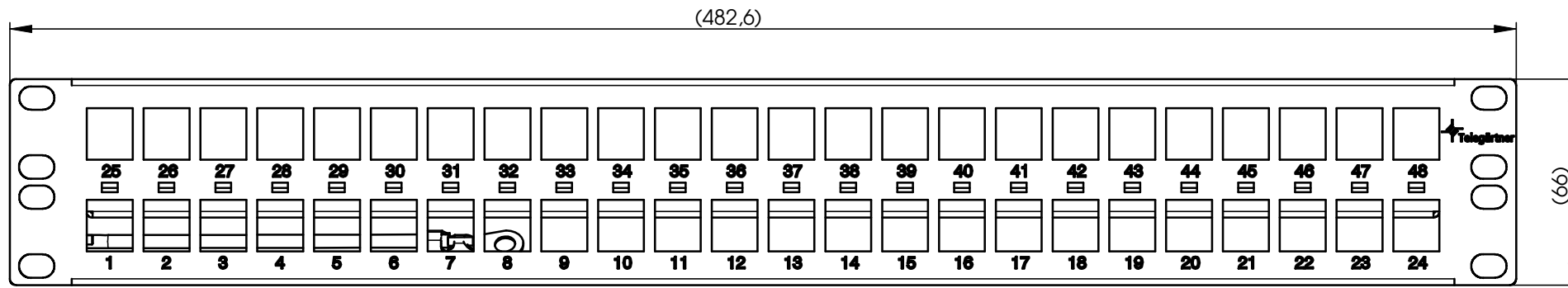
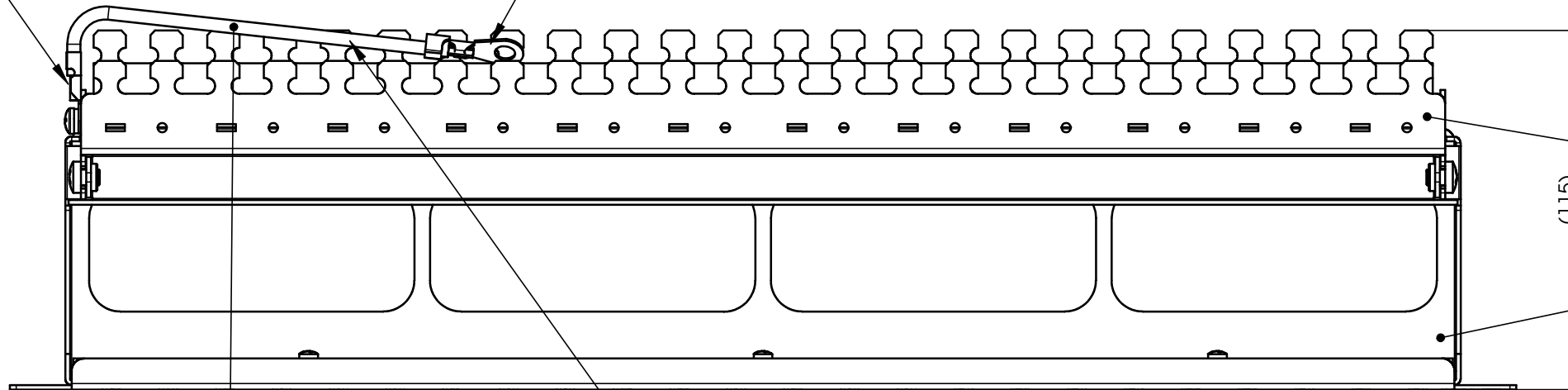


Alle Rechte vorbehalten © Telegärtner K.Gärtner GmbH 71144 Steinbronn Lerchenstrasse 35 Telefon 07157/125-0 Telefax 07157/125-120



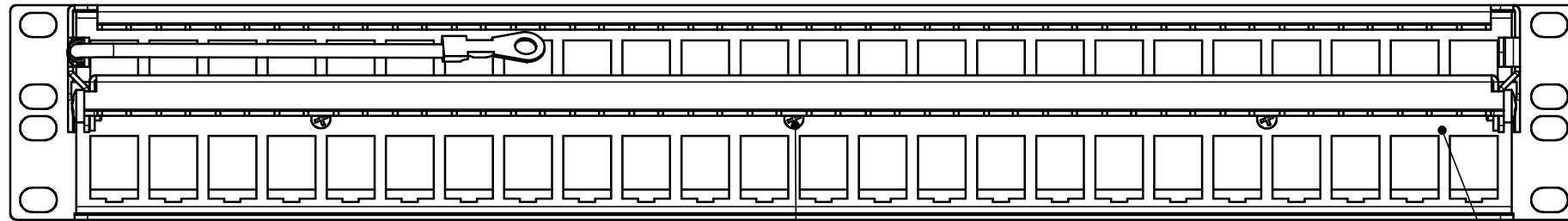
Crimpkabelschuh A4 DIN 46225  
(Ms, reinverzinnt)  
Ring terminal for M4  
(brass, pure tin-plated)

Crimpkabelschuh A6 DIN 46225  
(Ms, reinverzinnt)  
Ring terminal for M6  
(brass, pure tin-plated)



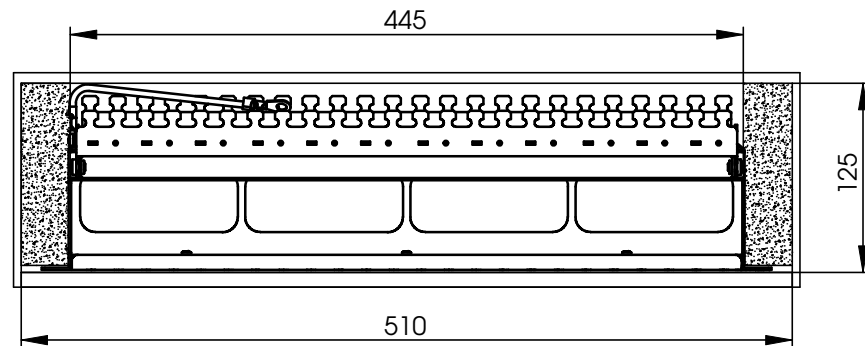
Erdungskabel / earth connection cable

Schaltlitze grün-gelb / cable green-yellow  
4 mm<sup>2</sup> (56 x D=0.3)  
Länge / length: 300 mm



Linsenschraube mit Kreuzschlitz  
cross recessed pan head screw  
M3x6 DIN 7985-4.8 (verzinkt / zinc-plated)

Rückteil / back part  
ST 1203 1,5 mm dick / thick  
verzinkt / zinc-plated  
DIN50961-Fe/Zn 8 B



Verpackung:  
In Karton einzeln verpackt mit Aufkleber  
Packing:  
Single packed in carton with label

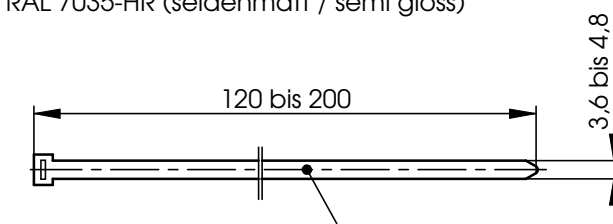
A05020H0622  
Linsenschraube mit Kreuzschlitz  
cross recessed pan head screw  
M 5x6 DIN 7985 (verzinkt / zinc plated)

Fächerscheibe A 4.3 DIN 6798 ST-ZN  
Serrated lock washer (zinc plated)

Linsen-Blechschaube mit Kreuzschlitz  
Tapping screw with cross recessed  
pan head  
F/H 4.2x6.5 DIN 7981 (verzinkt / zinc plated)

Kabelabfangung / cable relief  
ST 1203 1,5mm dick / thick  
Pulverbeschichtet / powder coating  
RAL 7035-HR (seidenmatt / semi gloss)

Gehäuse / housing  
ST 1203 1,5mm dick / thick  
Pulverbeschichtet / powder coating  
RAL 7035-HR (seidenmatt / semi gloss)



Kabelbinder (48 Stück), gebündelt beigelegt  
Polyamid 6.6 UL94 V2  
cable tie (48 pcs.), be enclosed bundled together  
Polyamide 6.6 UL94 V2

2006	Tag	Name	Werkstoff
	Gez.	26.07.	SK
	Gepr.	07.08.06	KA
Oberfläche			
Norm			
Maßstab	Benennung		
	1:2	19"-Modulträger 1,5HE	
	(1:1)	48x Module/Kupplungen	
Maße ohne Toleranzang. nach	Unteri.-Art	Zeichn.-Nr.	H02025A0171
	K		
Änd.-Zust.	19518	20.12.07	SK
Änderungs-Mitteilung		Tag	Name
Ersatz für		EWA50020-09	



Original : DIN A3  
Blatt 1 von 1