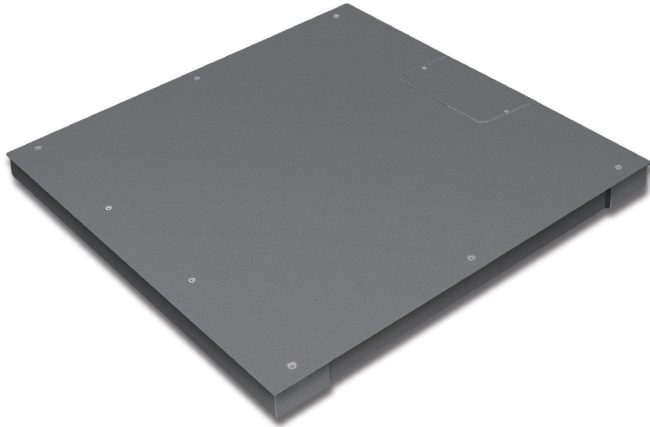


# KERN KXP3000V20M

Wägebrücke aus rutschfestem Stahl-Riffelblech, lackiert mit IP67



## Bauform

Abmessungen Wägeplatte (BxTxH): 1500 x 1250 x 80 mm

Drehbare Fußschrauben: ja

Kabellänge: 5 m

Material der Wägeplatte: Stahl lackiert

Wägefläche (BxT): 1500 x 1250 mm

## Messsystem

Ablesbarkeit [d]: 1 kg

Auflösung (nicht eichfähig): 3000

Wägebereich [Max]: 3 t

## Eichtechnische Daten

Eichklasse: III

Eichung im Werk möglich: ja

Eichwert [e]: 1 kg

Mindestlast [Min]: 1 kg

Periodische Nacheichung für Italien: 969-112

## Umgebungsbedingungen

Umgebungstemperatur (max.): 40 °C

Umgebungstemperatur (min.): -10 °C

## Dienstleistungen

DAkkS-Kalibrierschein: 963-132

Eichung: 965-232

Justage auf Aufstellungsort: 961-252

## Kategorie

Kategorie: Plattformen

Marke: KERN

Produktgruppe: Wägebrücke

## Verpackung & Versand

Abmessungen Verpackung (BxTxH): 1530 x 1300 x 335 mm

Bruttogewicht: 173 kg

Lieferzeit: 48 h

Nettogewicht: 144 kg

Versandart: Spedition