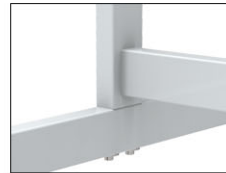


MAUL Mobiles Whiteboard MAULstandard, drehbar



- Das Basismodell mit unschlagbarem Preis-/Leistungsverhältnis
 - Um 360° drehbar, stufenlose Schrägstellung, sichere Arretierung über einen Klemmhebel
 - Top Qualität, Designed by MAUL
 - Als Infotafel, am Empfang, an der Stechuhr, in Kantinen, in Schulen oder bei Seminaren
 - Solide: Stabiles Gestell, strapazierfähige Arbeitsfläche
 - Einfaches Bewegen: 4 leichtgängige, große Doppel-Lenkrollen, feststellbar
-
- Praktisch: Doppelte Arbeitsfläche, Whiteboard-Tafel auf beiden Seiten
 - 3fach-Nutzen: Magnethaftend, beschrift- und sehr gut trocken abwischbar
 - Robust: Arbeitsfläche aus kunststoffbeschichtetem Stahlblech, geeignet für häufigen Gebrauch
 - Durchdacht: Ablageschale aus Metall kann auf beiden Seiten eingehängt und verschoben werden
 - Dezent: Rahmenprofil aus silbereloxiertem Aluminium in Kombination mit Eckverbindungen in grau
 - Stabil: Gestell aus grau lackiertem Vierkant-Stahlrohr
 - Umweltschonende und sichere Verpackung: Stabiler Versandkarton, recycelbar
 - Farbangabe bezieht sich auf die Eckverbindungen
 - Garantie: 2 Jahre

Art.-Nr.	Farbe	EAN-Code	Zollcode	Größe	Außenmaß (HxBxT)	VE	Packungsmaße/cm/VE	Gewicht/kg
645 94	84 grau	4002390067140	96100000	120 x 180 cm	194,5 x 195,5 x 55,8 cm	1 St.	197,0 x 128,0 x 7,5	33,35