

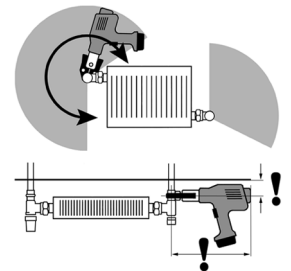
# Instruktion

## Montage von RA-N Ventilgehäusen und RLV Rücklaufverschraubungen mit Pressfit-Anschlüssen

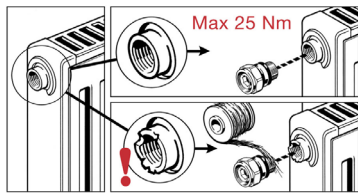
1. Alle benötigten Werkzeuge sollten griffbereit sein.



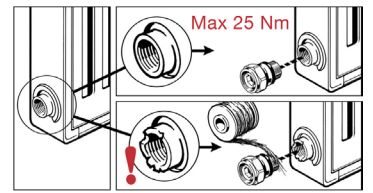
2. Stellen Sie sicher, dass entsprechend den Herstellerangaben von Presswerkzeugen ausreichend Platz vorhanden ist, um die Installation korrekt durchführen zu können.



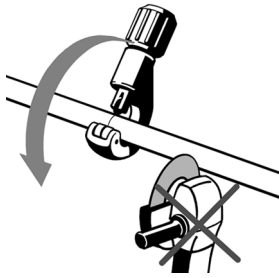
3. Führen Sie die Montage des Ventilanschlussnippels am Heizkörper durch. Achten Sie darauf, ob die Dichtungsfläche für den O-Ring intakt ist. Sollte dies nicht der Fall sein, bitte traditionelles Dichtungsmaterial verwenden.



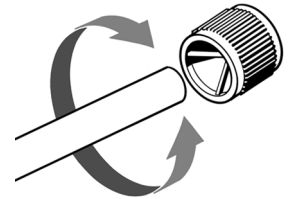
4. Führen Sie die Montage der Pressfit-Rücklaufverschraubung am Heizkörper durch. Achten Sie darauf, ob die Dichtungsfläche für den O-Ring intakt ist. Sollte dies nicht der Fall sein, bitte traditionelles Dichtungsmaterial verwenden.



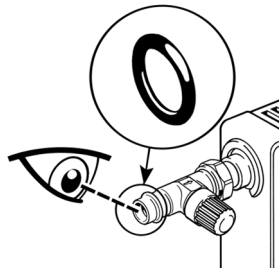
5. Längen Sie das Rohr mittels eines Rohrschneiders rechtwinklig ab. Benutzen Sie keine Säge oder andere Werkzeuge, die Beschädigungen am Rohrende hinterlassen könnten.



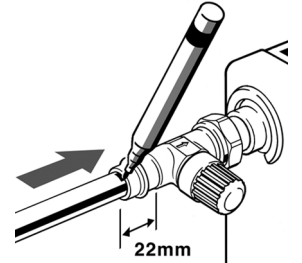
6. Entgraten Sie das Rohr - innen und außen.



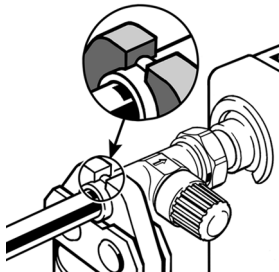
7. Überprüfen Sie, ob der O-Ring korrekt platziert ist in der inneren Auskehlung im Pressfit-Ventil.



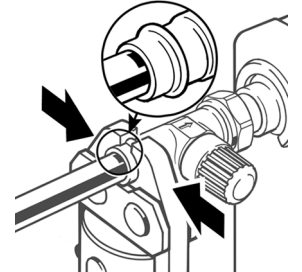
8. Führen Sie das Rohr 22 mm in die Pressmuffe des Ventilgehäuse ein und markieren Sie das Rohr an dieser Stelle.



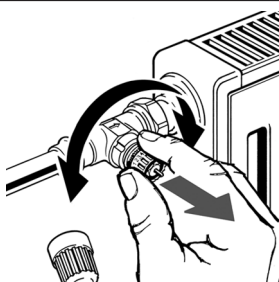
9. Achten Sie auf eine korrekte, mittige Platzierung der Pressfit-Ventile in der Pressbacke. Achten Sie dabei auf Sauberkeit innerhalb des Pressbereichs und verwenden Sie keine ölhaltigen Gleitmittel.



10. Überprüfen Sie, ob das Rohr während der Pressung entsprechend der vorgenommenen Markierung zusammengedrückt wurde. Wenn alle Installationen an der Anlage durchgeführt sind, wird die Druckprobe durchgeführt und die Anlage gespült und gefüllt.



11. Führen Sie die Voreinstellung am Ventilgehäuse durch.



12. Installieren Sie das Fühlerelement.

