

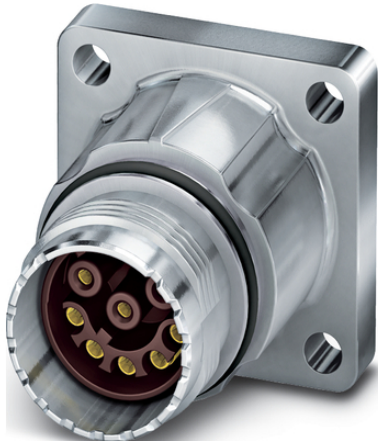
## EPIC® SIGNAL M17 A1

Rundsteckverbinder für Servoantriebe und Energieversorgung.

EPIC® M17 SIGNAL Anbaugehäuse

### Info

Steckverbinder für geschirmte Datenleitungen



Wasserdicht



Störsignale



Platzbedarf



Optimale Zugentlastung



Mechanische Beständigkeit



Maschinen- und Anlagenbau

### Nutzen

Kompakte Bauform: Geringer Platzbedarf  
EMV Schutz

### Anwendungsgebiete

Feedback / Signalleitungen

## EPIC® SIGNAL M17 A1

### Technische Daten

Klassifikation:	ETIM 5.0 Class-ID: EC002635 ETIM 5.0 Class-Description: Rundsteckverbinder (Industriesteckverbinder)
Bemessungsspannung in V:	60 V
Bemessungsstoßspannung:	1,5 kV
Bemessungsstrom in A:	3,6 A
Verschmutzungsgrad:	3
Kontakte:	Messing vergoldet
Kontaktzahlen:	Kontakte: 8(1mm), 17(0,6mm)
Leistungsanschluss:	Crimpanschluss: 0,06 - 0,56 mm <sup>2</sup> (0,6mm Kontakte) Crimpanschluss: 0,06 - 1,0 mm <sup>2</sup> (1mm Kontakte)
Material:	Gehäuse: Zinkdruckguss vernickelt, Messing vernickelt Isolierkörper: PA, Dichtung: FPM
Schutzart:	IP 67
Steckzyklen:	100
Temperaturbereich:	-40°C bis +125°C

### Hinweis

Die Fotografien sind nicht maßstäblich und keine detailgetreuen Abbildungen der jeweiligen Produkte.  
Bei den Preisen handelt es sich um Nettopreise ohne Zuschläge und MwSt. Verkauf nur an Firmenkunden.

**EPIC® SIGNAL M17 A1**

Artikelnummer	Artikelbeschreibung	Befestigungsart	Polbild
44423110	EPIC® M17 Buchse	Ø2,7mm (4x)	8
44423108	EPIC® M17 Stift	Ø2,7mm (4x)	8
Bauform M17 A1, Vorderwandmontage			
44423111	EPIC® M17 Buchse	Ø2,7mm (4x)	17
44423109	EPIC® M17 Stift	Ø2,7mm (4x)	17

Letzte Änderung (07.07.2017)

©2017 Lapp Group - all rights reserved.

Produktmanagement [www.lappkabel.de](http://www.lappkabel.de)

Die aktuellen technischen Daten finden Sie im dazugehörigen Datenblatt.  
PN 0456 / 02\_03.16