

# Übergabemodul - VIP-3/PT/D25SUB/M - 2903781

Bitte beachten Sie, dass die hier angegebenen Daten dem Online-Katalog entnommen sind. Die vollständigen Informationen und Daten entnehmen Sie bitte der Anwenderdokumentation. Es gelten die Allgemeinen Nutzungsbedingungen für Internet-Downloads. (<http://phoenixcontact.de/download>)



VARIOFACE-Modul, mit Push-in-Anschlüssen und D-SUB-Miniatur-Stiftleiste, zur Montage auf NS 35-Tragschienen, Polzahl: 25

Abbildung zeigt eine 37-polige Variante



## Kaufmännische Daten

|                    |               |
|--------------------|---------------|
| Verpackungseinheit | 1             |
| GTIN               | 4046356796569 |

## Technische Daten

### Maße

|        |         |
|--------|---------|
| Breite | 57,1 mm |
| Höhe   | 75,8 mm |
| Tiefe  | 63 mm   |

### Umgebungsbedingungen

|  |                  |
|--|------------------|
| Umgebungstemperatur (Betrieb)            | -20 °C ... 50 °C |
| Umgebungstemperatur (Lagerung/Transport) | -20 °C ... 70 °C |

### Allgemein

|                                   |          |
|-----------------------------------|----------|
| Max. zul. Betriebsspannung        | 25 V AC  |
| Max. zul. Betriebsspannung        | 60 V DC  |
| Max. zulässiger Strom (pro Zweig) | 2 A      |
| Polzahl                           | 25       |
| Statusanzeige                     | Nein     |
| Einbaulage                        | beliebig |

### Anschlussdaten Anschluss 1

|                            |  |
|----------------------------|--|
| Benennung Anschluss        | Feldebene                                    |
| Anschlussart               | Push-in-Anschluss                            |
| Abisolierlänge             | 8 mm   |
| Leiterquerschnitt starr    | 0,14 mm <sup>2</sup> ... 2,5 mm <sup>2</sup> |
| Leiterquerschnitt flexibel | 0,14 mm <sup>2</sup> ... 2,5 mm <sup>2</sup> |
| Leiterquerschnitt AWG      | 26 ... 14                                    |

# Übergabemodul - VIP-3/PT/D25SUB/M - 2903781

## Technische Daten

### Anschlussdaten Anschluss 2

|                              |                   |
|------------------------------|-------------------|
| <b>Benennung Anschluss</b>   | Steuerungsebene   |
| <b>Anschlussart</b>          | D-SUB-Stiftleiste |
| <b>Anzahl der Anschlüsse</b> | 1                 |
| <b>Polzahl</b>               | 25                |

### Normen und Bestimmungen

|                               |              |
|-------------------------------|--------------|
| <b>Anschluss gemäß Norm</b>   | CSA          |
| <b>Normen/Bestimmungen</b>    | IEC 60664    |
| <b>Normen/Bestimmungen</b>    | DIN EN 50178 |
| <b>Bemessungsstoßspannung</b> | 1,2 kV       |
| <b>Verschmutzungsgrad</b>     | 2            |
| <b>Überspannungskategorie</b> | II           |

## Kaufmännische Daten

### eCl@ss

|                   |          |
|-------------------|----------|
| <b>eCl@ss 4.0</b> | 27250313 |
| <b>eCl@ss 4.1</b> | 27250313 |
| <b>eCl@ss 5.0</b> | 27250313 |
| <b>eCl@ss 5.1</b> | 27250313 |
| <b>eCl@ss 7.0</b> | 27141152 |
| <b>eCl@ss 8.0</b> | 27141152 |
| <b>eCl@ss 9.0</b> | 27141152 |

### ETIM

|                 |          |
|-----------------|----------|
| <b>ETIM 4.0</b> | EC002780 |
| <b>ETIM 5.0</b> | EC002780 |
| <b>ETIM 6.0</b> | EC002780 |

### UNSPSC

|                      |          |
|----------------------|----------|
| <b>UNSPSC 6.01</b>   | 30211824 |
| <b>UNSPSC 7.0901</b> | 39121421 |
| <b>UNSPSC 11</b>     | 39121421 |
| <b>UNSPSC 12.01</b>  | 39121421 |
| <b>UNSPSC 13.2</b>   | 39121421 |

## Approbationen

CSA / UL Recognized / cUL Recognized / EAC / EAC / EAC / cULus Recognized /

### Approbationsdetails

CSA ®

# Übergabemodul - VIP-3/PT/D25SUB/M - 2903781

## Approbationen

|                            |       |
|----------------------------|-------|
|                            |       |
| Nennspannung UN            | 105 V |
| Nennstrom IN               | 2 A   |
| mm <sup>2</sup> /AWG/kcmil | 26-14 |

|                            |       |
|----------------------------|-------|
| <b>UL Recognized</b>       |       |
|                            |       |
| Nennspannung UN            | 125 V |
| Nennstrom IN               | 2 A   |
| mm <sup>2</sup> /AWG/kcmil | 26-14 |

|                            |       |
|----------------------------|-------|
| <b>cUL Recognized</b>      |       |
|                            |       |
| Nennspannung UN            | 125 V |
| Nennstrom IN               | 2 A   |
| mm <sup>2</sup> /AWG/kcmil | 26-14 |

|                 |
|-----------------|
| <b>EAC ENEC</b> |
|-----------------|

|      |
|------|
| ENEC |
|------|

|      |
|------|
| ENEC |
|------|

|                         |
|-------------------------|
| <b>cULus Recognized</b> |
|-------------------------|

## Zubehör

### Systemkabel

CABLE-D25SUB/B/S/ 50/KONFEK/S - 2302120



CABLE-D25SUB/B/S/100/KONFEK/S - 2302133



# Übergabemodul - VIP-3/PT/D25SUB/M - 2903781

## Zubehör

CABLE-D25SUB/B/S/150/KONFEK/S - 2302146



CABLE-D25SUB/B/S/200/KONFEK/S - 2302159



CABLE-D25SUB/B/S/300/KONFEK/S - 2302162



CABLE-D25SUB/B/S/400/KONFEK/S - 2302175



CABLE-D25SUB/B/S/600/KONFEK/S - 2302188



CABLE D-SUB-S/.../.../... - 2302340



# Übergabemodul - VIP-3/PT/D25SUB/M - 2903781

## Zubehör

---

CABLE-D25SUB/B/B/100/KONFEK/S - 2305473



CABLE-D25SUB/B/B/200/KONFEK/S - 2305486



CABLE-D25SUB/B/B/300/KONFEK/S - 2305499



CABLE D-SUB-B-B-S/.../.../... - 2302421



## Klemmenmarker unbeschriftet

UC-TM 4 - 0818111



# Übergabemodul - VIP-3/PT/D25SUB/M - 2903781

## Zubehör

UC-TM 6 - 0818085



ZB 5,08:UNBEDRUCKT - 0809793



ZB 22:UNBEDRUCKT - 0811862



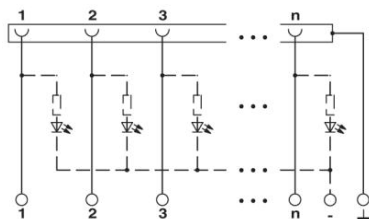
## Drucksystem

BLUEMARK X1 - 5147777



## Zeichnungen

### Schaltplan



Phoenix Contact 2016 © - all rights reserved  
<http://www.phoenixcontact.com>