

Übergabemodul - VIP-3/PT/D25SUB/F - 2903782

Bitte beachten Sie, dass die hier angegebenen Daten dem Online-Katalog entnommen sind. Die vollständigen Informationen und Daten entnehmen Sie bitte der Anwenderdokumentation. Es gelten die Allgemeinen Nutzungsbedingungen für Internet-Downloads. (<http://phoenixcontact.de/download>)



VARIOFACE-Modul, mit Push-in-Anschlüssen und D-SUB-Miniatur-Buchsenleiste, zur Montage auf NS 35-Tragschienen, Polzahl: 25

Die Abbildung zeigt die 37-polige Version mit D-SUB-Stecker.

Kaufmännische Daten

Verpackungseinheit	1
GTIN	4046356796576

Technische Daten

Maße

Breite	57,1 mm
Höhe	75,8 mm
Tiefe	63 mm

Umgebungsbedingungen

Umgebungstemperatur (Betrieb)	-20 °C ... 50 °C
Umgebungstemperatur (Lagerung/Transport)	-20 °C ... 70 °C

Allgemein

Max. zul. Betriebsspannung	25 V AC
Max. zul. Betriebsspannung	60 V DC
Max. zulässiger Strom (pro Zweig)	2 A
Polzahl	25
Statusanzeige	Nein
Einbaulage	beliebig

Anschlussdaten Anschluss 1

Benennung Anschluss	Feldebene
Anschlussart	Push-in-Anschluss
Abisolierlänge	8 mm
Leiterquerschnitt starr	0,14 mm ² ... 2,5 mm ²
Leiterquerschnitt flexibel	0,14 mm ² ... 2,5 mm ²
Leiterquerschnitt AWG	26 ... 14

Anschlussdaten Anschluss 2

Benennung Anschluss	Steuerungsebene
----------------------------	-----------------

Übergabemodul - VIP-3/PT/D25SUB/F - 2903782

Technische Daten

Anschlussdaten Anschluss 2

Anschlussart	D-SUB-Buchsenleiste
Anzahl der Anschlüsse	1
Polzahl	25

Unterstützte Steuerung

Steuerung	ABB S800 I/O
- passende I/O-Karte	DI810
- passende I/O-Karte	DI811
- passende I/O-Karte	DI814
- passende I/O-Karte	DI818
- passende I/O-Karte	DI830
- passende I/O-Karte	DI831
- passende I/O-Karte	DI840
- passende I/O-Karte	DI885
- passende I/O-Karte	DO810
- passende I/O-Karte	DO814
- passende I/O-Karte	DO818
- passende I/O-Karte	DO840
- passende I/O-Karte	DP820
- passende I/O-Karte	AI810
- passende I/O-Karte	AI815
- passende I/O-Karte	AI820
- passende I/O-Karte	AI830
- passende I/O-Karte	AI835
- passende I/O-Karte	AI845
- passende I/O-Karte	AO810
- passende I/O-Karte	AO815
- passende I/O-Karte	AO820
- passende I/O-Karte	AO845

Normen und Bestimmungen

Anschluss gemäß Norm	CSA
Normen/Bestimmungen	IEC 60664
Normen/Bestimmungen	DIN EN 50178
Bemessungsstoßspannung	1,2 kV
Verschmutzungsgrad	2
Überspannungskategorie	II

Kaufmännische Daten

eCl@ss

eCl@ss 4.0	27250313
eCl@ss 4.1	27250313

Übergabemodul - VIP-3/PT/D25SUB/F - 2903782

Kaufmännische Daten

eCl@ss

eCl@ss 5.0	27250313
eCl@ss 5.1	27250313
eCl@ss 7.0	27141152
eCl@ss 8.0	27141152
eCl@ss 9.0	27141152

ETIM

ETIM 4.0	EC002780
ETIM 5.0	EC002780
ETIM 6.0	EC002780

UNSPSC


UNSPSC 6.01	30211824
UNSPSC 7.0901	39121421
UNSPSC 11	39121421
UNSPSC 12.01	39121421
UNSPSC 13.2	39121432


Approbationen

CSA / UL Recognized / cUL Recognized / EAC / EAC / cULus Recognized /

Approbationsdetails

CSA ®	
Nennspannung UN	105 V
Nennstrom IN	2 A
mm ² /AWG/kcmil	26-14

UL Recognized 	
Nennspannung UN	125 V
Nennstrom IN	2 A
mm ² /AWG/kcmil	26-14

cUL Recognized 	
Nennspannung UN	125 V
Nennstrom IN	2 A
mm ² /AWG/kcmil	26-14

Übergabemodul - VIP-3/PT/D25SUB/F - 2903782

Approbationen

EAC EAC

ERC

cULus Recognized 

Zubehör

Systemkabel

CABLE-D25SUB/B/S/ 50/KONFEK/S - 2302120



CABLE-D25SUB/B/S/100/KONFEK/S - 2302133



CABLE-D25SUB/B/S/150/KONFEK/S - 2302146



CABLE-D25SUB/B/S/200/KONFEK/S - 2302159



Übergabemodul - VIP-3/PT/D25SUB/F - 2903782

Zubehör

CABLE-D25SUB/B/S/300/KONFEK/S - 2302162



CABLE-D25SUB/B/S/400/KONFEK/S - 2302175



CABLE-D25SUB/B/S/600/KONFEK/S - 2302188



CABLE D-SUB-S/.../.../... - 2302340



CABLE-D25SUB/S/S/100/KONFEK/S - 2305635



CABLE-D25SUB/S/S/200/KONFEK/S - 2305648



Übergabemodul - VIP-3/PT/D25SUB/F - 2903782

Zubehör

CABLE-D25SUB/S/S/300/KONFEK/S - 2305651



CABLE D-SUB-S-S-S/.../.../... - 2302434



CABLE D-SUB-B-B-S/.../.../... - 2302421



Klemmenmarker unbeschriftet

UC-TM 4 - 0818111



UC-TM 6 - 0818085



Übergabemodul - VIP-3/PT/D25SUB/F - 2903782

Zubehör

ZB 5,08:UNBEDRUCKT - 0809793



ZB 22:UNBEDRUCKT - 0811862



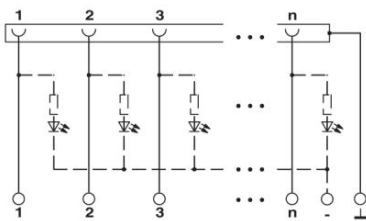
Drucksystem

BLUEMARK X1 - 5147777



Zeichnungen

Schaltplan



Phoenix Contact 2016 © - all rights reserved
<http://www.phoenixcontact.com>