

Erweiterungsmodul - PSR-MC82-5NO-1NC-1DO-24DC-SC - 2702382

Bitte beachten Sie, dass die hier angegebenen Daten dem Online-Katalog entnommen sind. Die vollständigen Informationen und Daten entnehmen Sie bitte der Anwenderdokumentation. Es gelten die Allgemeinen Nutzungsbedingungen für Internet-Downloads. (<http://phoenixcontact.de/download>)



Kontakterweiterung bis SILCL 3, Kat. 4, PL e in Verbindung mit geeignetem Auswertegerät, 5 Freigabestrompfade, $U_S = 24 \text{ V DC}$, steckbare Schraubklemme

Ihre Vorteile

- ✓ Bis Kat.4/PL e nach ISO 13849-1, SILCL 3 nach IEC 62061 in Verbindung mit geeignetem Auswertegerät
- ✓ Geringe Gehäusebreite von nur 17,5 mm
- ✓ Ein- oder zweikanalige Ansteuerung
- ✓ 5 Freigabestrompfade, 1 Rückmeldestrompfad, 1 digitaler Meldeausgang
- ✓ Automatische Aktivierung



Kaufmännische Daten

Verpackungseinheit	1
GTIN	4055626145471

Technische Daten

Hinweis

Nutzungsbeschränkung	EMV: Klasse-A-Produkt, siehe Herstellererklärung im Downloadbereich
-----------------------------	---

Maße

Breite	17,5 mm
Höhe	112,2 mm
Tiefe	114,5 mm

Umgebungsbedingungen

Umgebungstemperatur (Betrieb)	-20 °C ... 60 °C (Derating beachten)
Umgebungstemperatur (Lagerung/Transport)	-40 °C ... 80 °C
Max. zul. Luftfeuchtigkeit (Betrieb)	75 % (im Mittel, 85 % gelegentlich, keine Betauung)
Max. zul. Luftfeuchtigkeit (Lagerung/Transport)	75 % (im Mittel, 85 % gelegentlich, keine Betauung)
Schock	15g (Bei Belastung durch Schock sind Kontaktreaktionen bis zu einer Dauer von 6 ms möglich.)
Einsatzhöhe	max. 2000 m (über NN)

Erweiterungsmodul - PSR-MC82-5NO-1NC-1DO-24DC-SC - 2702382

Technische Daten

Eingangsdaten

Bemessungssteuerstromkreisspeisespannung U_s	24 V DC -20 % / +25 %
Bemessungssteuerspeisestrom I_s	typ. 80 mA
Leistungsaufnahme an U_s	typ. 1,92 W
Einschaltstrom	30 mA ($\Delta t = 7$ ms bei U_s)
Ansprechzeit typisch	< 50 ms
Typ. Anzugszeit bei U_s	< 50 ms (bei Ansteuerung über A1/A2)
Rückfallzeit typisch	< 25 ms (bei Ansteuerung über A1/A2)
Wiederbereitschaftszeit	< 100 ms
Statusanzeige	2 x LED grün
Schaltfrequenz maximal	0,5 Hz
Filterzeit	4 ms (an A1-A2 bei Spannungseinbrüchen bei U_s)
Filterzeit	max. 1 ms (an A1/A2, Testpulsbreite, Austastpulse/Dunkeltest)
Filterzeit	5 ms (an A1/A2, Testpulsrate, Austastpulse/Dunkeltest)
Filterzeit	Bei Testpulsbreite < 1 ms: Testpulsrate = 5 x Testpulsbreite
Filterzeit	max. 1 ms (an A1/A2, Testpulsbreite, Einschaltpulse/Helltest)
Filterzeit	10 ms (an A1/A2; Testpulsrate; Einschaltpulse/Helltest)
Filterzeit	Deaktivieren Sie Einschaltpulse/Helltests bei Sicherheitsapplikationen.

Ausgangsdaten

Kontaktausführung	5 Freigabestrompfade
Kontaktausführung	1 Rückmeldestrompfad
Kontaktmaterial	AgSnO ₂
Schaltspannung minimal	5 V AC/DC
Schaltspannung maximal	24 V DC (Freigabestrompfad 23/24)
Schaltspannung maximal	250 V AC/DC (alle weiteren Freigabestrompfade, Lastkurve beachten)
Grenzdauerstrom	6 A (Derating beachten)
Einschaltstrom minimal	10 mA
Einschaltstrom maximal	6 A
Quadr. Summenstrom	64 A ² (Derating beachten)
Schaltleistung	min. 50 mW
Ausgangssicherung	10 A gL/gG (Schließer)
Ausgangssicherung	6 A gL/gG (Öffner)
Ausgangssicherung	6 A gL/gG (Schließer, für Low-Demand-Applikationen)
Ausgangssicherung	4 A gL/gG (Öffner, für Low-Demand-Applikationen)

Meldeausgänge

Anzahl der Ausgänge	1 (digital, PNP)
Spannung	typ. 23 V DC ($U_s - 1$ V)
Strom	max. 100 mA

Erweiterungsmodul - PSR-MC82-5NO-1NC-1DO-24DC-SC - 2702382

Technische Daten

Meldeausgänge

Einschaltstrom maximal	500 mA ($\Delta t = 1 \text{ ms}$ bei U_s)
Kurzschlusschutz	ja

Allgemein

Relaistyp	Elektromechanisches Relais mit zwangsgeführten Kontakten nach EN 50205
Lebensdauer mechanisch	10×10^6 Schaltspiele
Nennbetriebsart	100 % ED
Nettogewicht	215 g
Montageart	Tragschienenmontage
Montagehinweis	siehe Derating-Kurve
Einbaulage	vertikal oder horizontal
Schutzart	IP20
Schutzart Einbauort minimal	IP54
Ansteuerung	ein- und zweikanalig
Farbe Gehäuse	gelb

Anschlussdaten

Anschlussart	Schraubanschluss
steckbar	ja
Leiterquerschnitt starr min	0,2 mm ²
Leiterquerschnitt starr max	2,5 mm ²
Leiterquerschnitt flexibel min.	0,2 mm ²
Leiterquerschnitt flexibel max.	2,5 mm ²
Leiterquerschnitt AWG min	24
Leiterquerschnitt AWG max	12
Abisolierlänge	7 mm
Schraubengewinde	M3

Sicherheitstechnische Kenngrößen

Stopp-Kategorie	0
Benennung	IEC 61508 - High-Demand
Safety Integrity Level (SIL)	3 (in Verbindung mit geeignetem Auswertegerät)
Benennung	IEC 61508 - Low-Demand
Safety Integrity Level (SIL)	3 (in Verbindung mit geeignetem Auswertegerät)
Benennung	EN ISO 13849
Performance Level (PL)	e (in Verbindung mit geeignetem Auswertegerät)
Kategorie	4 (in Verbindung mit geeignetem Auswertegerät)
Benennung	EN 62061
Safety Integrity Level Claim Limit (SIL CL)	3 (in Verbindung mit geeignetem Auswertegerät)

Normen und Bestimmungen

Erweiterungsmodul - PSR-MC82-5NO-1NC-1DO-24DC-SC - 2702382

Technische Daten

Normen und Bestimmungen

Schock	15g (Bei Belastung durch Schock sind Kontaktreaktionen bis zu einer Dauer von 6 ms möglich.)
Benennung	Luft- und Kriechstrecken zwischen den Stromkreisen
Normen/Bestimmungen	DIN EN 50178
Bemessungsisolationsspannung	250 V AC
Bemessungsisolationsspannung	250 V AC
Bemessungsstoßspannung / Isolierung	Basisisolierung 4 kV zwischen allen Strompfaden
Bemessungsstoßspannung / Isolierung	Basisisolierung 4 kV zwischen allen Strompfaden und Gehäuse
Bemessungsstoßspannung / Isolierung	Sichere Trennung, verstärkte Isolierung 6 kV zwischen Eingangsstromkreisen und den Freigabestrompfaden 33/34, 43/44 und 63/64
Verschmutzungsgrad	2
Überspannungskategorie	III
Vibration (Betrieb)	10 Hz ... 150 Hz, 2g (Bei Belastung durch Vibration sind Kontaktreaktionen bis zu einer Dauer von 1 ms möglich.)
Konformität	CE-konform

Environmental Product Compliance

China RoHS	Zeitraum für bestimmungsgemäße Verwendung (EFUP): 50 Jahre
China RoHS	Informationen über gefährliche Substanzen finden Sie in der Herstellererklärung unter dem Reiter "Downloads"

Kaufmännische Daten

eCl@ss

eCl@ss 5.1	27371901
eCl@ss 6.0	27371819
eCl@ss 8.0	27371819
eCl@ss 9.0	27371819

ETIM

ETIM 3.0	EC001449
ETIM 4.0	EC001449
ETIM 5.0	EC001449
ETIM 6.0	EC001449

UNSPSC

UNSPSC 13.2	39121501
--------------------	----------

Approbationen

UL Listed / cUL Listed / Functional Safety / cULus Listed /

Erweiterungsmodul - PSR-MC82-5NO-1NC-1DO-24DC-SC - 2702382

Approbationen

Approbationsdetails

UL Listed 

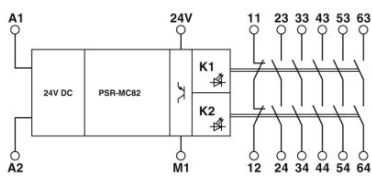
cUL Listed 

Functional Safety

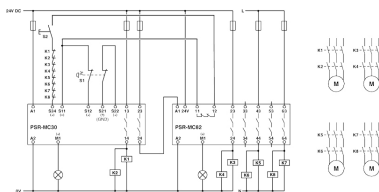
cULus Listed 

Zeichnungen

Blockschaltbild



Schaltplan



Phoenix Contact 2016 © - all rights reserved
<http://www.phoenixcontact.com>