

## Halterung - EV-GBAC-PARK - 1624142

Bitte beachten Sie, dass die hier angegebenen Daten dem Online-Katalog entnommen sind. Die vollständigen Informationen und Daten entnehmen Sie bitte der Anwenderdokumentation. Es gelten die Allgemeinen Nutzungsbedingungen für Internet-Downloads. (<http://phoenixcontact.de/download>)



Halterung für Fahrzeug-Ladestecker als Parkposition an Ladestationen (EVSE), GB/T, GB/T 20234.2

### Artikelbeschreibung

Halterung für Fahrzeug-Ladestecker als Parkposition an Ladestationen für die Elektromobilität (EVSE)

### Ihre Vorteile

- Produktion nach ISO TS 16949
- Materialdaten im IMDS verfügbar (Internationales Materialdatensystem der Automobilindustrie)

### Kaufmännische Daten

Verpackungseinheit	1
GTIN	4055626241586

### Technische Daten

#### Produktdefinition

Produkttyp	Halterung für Fahrzeug-Ladestecker als Parkposition an Ladestationen (EVSE)
Normen/Bestimmungen	GB/T 20234.2
Ladestandard	GB/T
Lademodus	Mode 3
Art des Ladestroms	AC

#### Maße

Höhe	76,6 mm
Breite	76,6 mm
Tiefe	40 mm
Bohrmaße	60 mm x 60 mm

#### Umgebungsbedingungen

Umgebungstemperatur (Betrieb)	-30 °C ... 50 °C
Umgebungstemperatur (Lagerung/Transport)	-40 °C ... 80 °C
Schutzart	IP54

#### Mechanische Eigenschaften

Fixierung des Fahrzeug-Ladesteckers	Mit Betätigungshebel
Entnahme des Fahrzeug-Ladesteckers	Hebelbetätigung und Ziehen

# Halterung - EV-GBAC-PARK - 1624142

## Technische Daten

### Mechanische Eigenschaften

<b>Erkennung des Fahrzeug-Ladesteckers</b>	Auf Anfrage
--	-------------

### Montage

<b>Mögliche Montagepositionen</b>	Vorderwandmontage
<b>Einschränkungen der Montageposition</b>	Nur Frontneigung 0 bis 45 Grad möglich, siehe Abbildung
<b>Durchmesser Befestigungsbohrung</b>	7,00 mm (Sechskantbefestigung)

### Design

<b>Farbe Gehäuse</b>	schwarz
<b>Kundenvariationen</b>	Auf Anfrage

### Material

<b>Material</b>	Kunststoff
-----------------	------------

### Environmental Product Compliance

<b>China RoHS</b>	Zeitraum für bestimmungsgemäße Verwendung: unbegrenzt = EFUP-e
<b>China RoHS</b>	Keine Gefahrstoffe über den Grenzwerten

## Kaufmännische Daten

### eCl@ss

<b>eCl@ss 4.0</b>	272607xx
<b>eCl@ss 4.1</b>	27260701
<b>eCl@ss 5.0</b>	27260701
<b>eCl@ss 5.1</b>	27059110
<b>eCl@ss 6.0</b>	27279220
<b>eCl@ss 7.0</b>	27061801
<b>eCl@ss 8.0</b>	27449001
<b>eCl@ss 9.0</b>	27144792

### ETIM

<b>ETIM 2.0</b>	EC000241
<b>ETIM 3.0</b>	EC002061
<b>ETIM 4.0</b>	EC002061
<b>ETIM 5.0</b>	EC002839
<b>ETIM 6.0</b>	EC002839

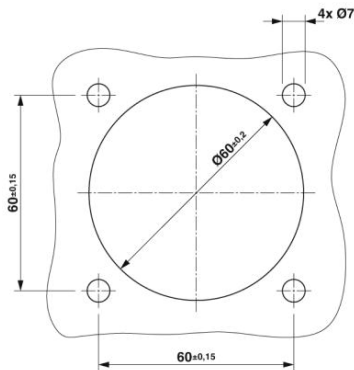
### UNSPSC

<b>UNSPSC 6.01</b>	30211923
<b>UNSPSC 7.0901</b>	39121522
<b>UNSPSC 11</b>	39121522
<b>UNSPSC 12.01</b>	39121522
<b>UNSPSC 13.2</b>	39121522

## Zeichnungen

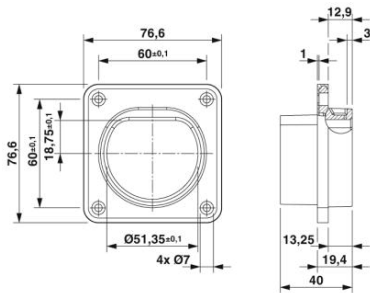
# Halterung - EV-GBAC-PARK - 1624142

## Bohrplan



## Lochbild

## Maßzeichnung



## Maßzeichnung

Phoenix Contact 2016 © - all rights reserved  
<http://www.phoenixcontact.com>