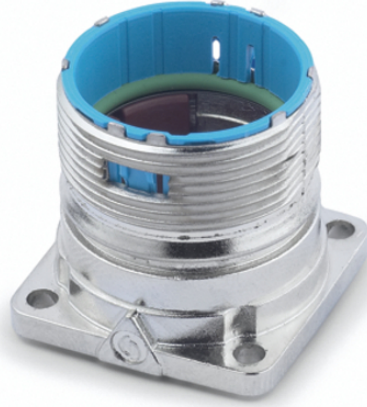


EPIC® SIGNAL M23 A1 D3.2

Rundsteckverbinder für Servoleitungen und Encoder

EPIC® M23 Anbaugehäuse



Störsignale



Robust



Gute chemische Beständigkeit



Windenergie



Maschinen- und Anlagenbau

Nutzen

Flexibel einsetzbare Gehäuse - Kabelstecker mit grossem Klemmbereich, Gerätestecker für Montage der Einsätze von der Front- und Rückseite
Dauerhafter Vibrationsschutz

Anwendungsgebiete

Anlagenbau
Servoantriebe und Servokonfektionen
Mess-, Steuer- und Regeltechnik

EPIC® SIGNAL M23 A1 D3.2

Technische Daten

Klassifikation:	ETIM 5.0 Class-ID: EC000437 ETIM 5.0 Class-Description: Gehäuse für Industriesteckverbinder
Material:	Gehäuse: Zinkdruckguss vernickelt, Dichtung: FPM
Schutzart:	IP68 (10h/1m)
VDE-geprüft:	Gutachten mit Fertigungsüberwachung: VDE-REG.-Nr. C24 (gemäß EN 61984, SELV nach DIN VDE 0100-410 ist zu gewährleisten) UL File Number: E249137
Temperaturbereich:	-25°C bis +125°C

Hinweis

Die Fotografien sind nicht maßstäblich und keine detailgetreuen Abbildungen der jeweiligen Produkte.
Bei den Preisen handelt es sich um Nettopreise ohne Zuschläge und MwSt. Verkauf nur an Firmenkunden.



EPIC® SIGNAL M23 A1 D3.2

Artikelnummer	Artikel	Kodierung	Befestigungsart
Bauform M23 A1 D3,2 Einbaudose Vorderwandmontage			
44420018	M23 A1 D3,2	schwarz (N)	Ø3,2mm (4x)
44420017	M23 A1 D3,2	schwarz (N)	Ø3,2mm (4x)
44420020	M23 A1 D3,2	rot (+20°)	Ø3,2mm (4x)
44420019	M23 A1 D3,2	rot (+20°)	Ø3,2mm (4x)
44420016	M23 A1 D3,2	blau (-20°)	Ø3,2mm (4x)
44420015	M23 A1 D3,2	blau (-20°)	Ø3,2mm (4x)

Letzte Änderung (12.07.2017)

©2017 Lapp Group - all rights reserved.

Produktmanagement www.lappkabel.de

Die aktuellen technischen Daten finden Sie im dazugehörigen Datenblatt.
PN 0456 / 02_03_16

EPIC® SIGNAL M23 A1 D3.2

