

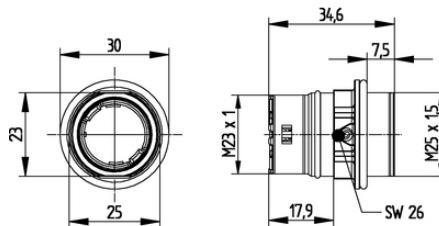
EPIC® SIGNAL M23 G4

Rundsteckverbinder für Servoleitungen und Encoder

EPIC® M23 Anbaugehäuse zum Einschrauben mit M25 Gewinde

Info

Zum Einbau in bestehende M25 Gewinde oder Bohrungen



Störsignale



Robust



Gute chemische Beständigkeit



Windenergie



Maschinen- und Anlagenbau

Nutzen

Schnelle und einfache Montage
Nur eine M25 Bohrung notwendig

Anwendungsgebiete

Anlagenbau
Servoantriebe und Servokonfektionen
Mess-, Steuer- und Regeltechnik

EPIC® SIGNAL M23 G4

Technische Daten

Klassifikation:	ETIM 5.0 Class-ID: EC000437 ETIM 5.0 Class-Description: Gehäuse für Industriesteckverbinder
Material:	Gehäuse: Zinkdruckguss vernickelt, Dichtung: FPM
Schutzart:	IP68 (10h/1m)
VDE-geprüft:	Gutachten mit Fertigungsüberwachung: VDE-REG.-Nr. C24 (gemäß EN 61984, SELV nach DIN VDE 0100-410 ist zu gewährleisten) UL File Number: E249137
Temperaturbereich:	-25°C bis +125°C

Hinweis

Die Fotografien sind nicht maßstäblich und keine detailgetreuen Abbildungen der jeweiligen Produkte.
Bei den Preisen handelt es sich um Nettopreise ohne Zuschläge und MwSt. Verkauf nur an Firmenkunden.



EPIC® SIGNAL M23 G4

Artikelnummer	Artikel	Kodierung	Befestigungsart
Bauform M23 G4 Einbaudose Vorderwandmontage			
44420032	M23 G4	schwarz (N)	M25x1,5
44420031	M23 G4	schwarz (N)	M25x1,5
44420033	M23 G4	rot (+20°)	M25x1,5
44420030	M23 G4	blau (-20°)	M25x1,5
44420029	M23 G4	blau (-20°)	M25x1,5

Letzte Änderung (07.07.2017)

©2017 Lapp Group - all rights reserved.

Produktmanagement www.lappkabel.de

Die aktuellen technischen Daten finden Sie im dazugehörigen Datenblatt.
PN 0456 / 02_03_16