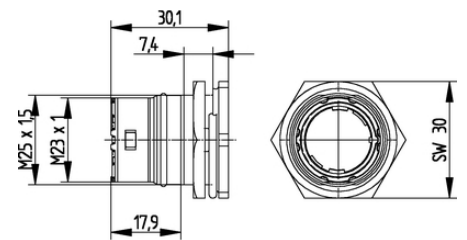
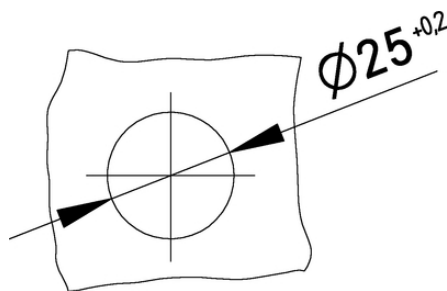


EPIC® SIGNAL M23 G6

Rundsteckverbinder für Servoleitungen und Encoder

EPIC® M23 Anbaugehäuse für Durchgangsbohrung, Hinterwandmontage



Störsignale



Robust



Gute chemische Beständigkeit



Windenergie



Maschinen- und Anlagenbau

Nutzen

Schnelle und einfache Montage
Nur eine M25 Bohrung notwendig

Anwendungsgebiete

Anlagenbau
Servoantriebe und Servokonfektionen
Mess-, Steuer- und Regeltechnik

EPIC® SIGNAL M23 G6

Technische Daten

Klassifikation:	ETIM 5.0 Class-ID: EC000437 ETIM 5.0 Class-Description: Gehäuse für Industriesteckverbinder
Material:	Gehäuse: Zinkdruckguss vernickelt, Dichtung: FPM
Schutzart:	IP68 (10h/1m)
VDE-geprüft:	Gutachten mit Fertigungsüberwachung: VDE-REG.-Nr. C24 (gemäß EN 61984, SELV nach DIN VDE 0100-410 ist zu gewährleisten) UL File Number: E249137
Temperaturbereich:	-25°C bis +125°C

Hinweis

Die Fotografien sind nicht maßstäblich und keine detailgetreuen Abbildungen der jeweiligen Produkte.
Bei den Preisen handelt es sich um Nettopreise ohne Zuschläge und MwSt. Verkauf nur an Firmenkunden.



EPIC® SIGNAL M23 G6

Artikelnummer	Artikel	Kodierung	Befestigungsart
Bauform M23 G6 Einbaudose Hinterwandmontage			
44420071	M23 G6	schwarz (N)	M25x1,5 (mit Gegenmutter)
44420073	M23 G6	schwarz (N)	M25x1,5 (mit Gegenmutter)

Letzte Änderung (14.07.2017)

©2017 Lapp Group - all rights reserved.

Produktmanagement www.lappkabel.de

Die aktuellen technischen Daten finden Sie im dazugehörigen Datenblatt.
PN 0456 / 02_03.16