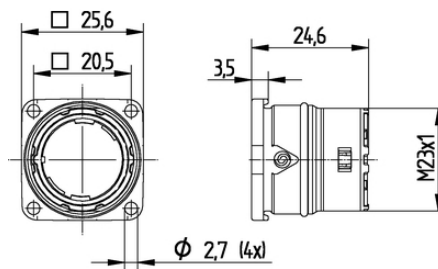


EPIC® SIGNAL M23 B2

Rundsteckverbinder für Servoleitungen und Encoder

EPIC® M23 Anbaugehäuse für Hinterwandmontage



Störsignale



Robust



Gute chemische Beständigkeit



Windenergie



Maschinen- und Anlagenbau

Nutzen

Flexibel einsetzbare Gehäuse - Kabelstecker mit grossem Klemmbereich, Gerätestecker für Montage der Einsätze von der Front- und Rückseite

Konfektionierter Isolierkörper kann in bereits montiertes Gehäuses einfach von hinten eingeschoben werden

Anwendungsgebiete

Anlagenbau

Servoantriebe und Servokonfektionen

Mess-, Steuer- und Regeltechnik

EPIC® SIGNAL M23 B2

Technische Daten

Klassifikation:	ETIM 5.0 Class-ID: EC000437 ETIM 5.0 Class-Description: Gehäuse für Industriesteckverbinder
Material:	Gehäuse: Zinkdruckguss vernickelt, Dichtung: FPM
Schutzart:	IP68 (10h/1m)
VDE-geprüft:	Gutachten mit Fertigungsüberwachung: VDE-REG.-Nr. C24 (gemäß EN 61984, SELV nach DIN VDE 0100-410 ist zu gewährleisten) UL File Number: E249137
Temperaturbereich:	-25°C bis +125°C

Hinweis

Die Fotografien sind nicht maßstäblich und keine detailgetreuen Abbildungen der jeweiligen Produkte.
Bei den Preisen handelt es sich um Nettopreise ohne Zuschläge und MwSt. Verkauf nur an Firmenkunden.

**EPIC® SIGNAL M23 B2**

Artikelnummer	Artikel	Kodierung	Befestigungsart
Bauform M23 B2 Einbaudose Hinterwandmontage			
44420050	M23 B2	schwarz (N)	Ø2,7mm (4x)
44420051	M23 B2	schwarz (N)	Ø2,7mm (4x)
44420035	M23 B2	rot (+20°)	Ø2,7mm (4x)
44420049	M23 B2	rot (+20°)	Ø2,7mm (4x)
44420052	M23 B2	blau (-20°)	Ø2,7mm (4x)
44420053	M23 B2	blau (-20°)	Ø2,7mm (4x)

Letzte Änderung (07.07.2017)

©2017 Lapp Group - all rights reserved.

Produktmanagement www.lappkabel.deDie aktuellen technischen Daten finden Sie im dazugehörigen Datenblatt.
PN 0456 / 02_03_16