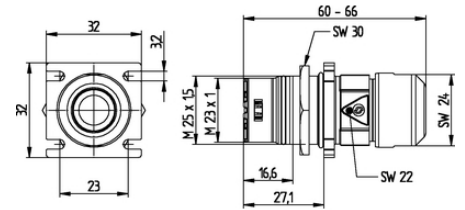
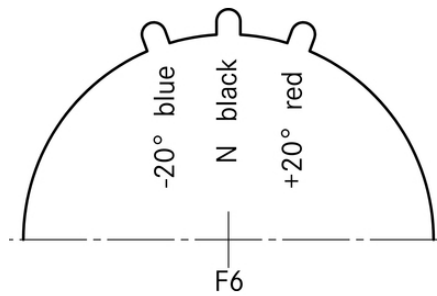


EPIC® SIGNAL M23 F7

Rundsteckverbinder für Servoleitungen und Encoder

EPIC® M23 Kupplung mit Befestigungsflansch



Störsignale



Integrierte SKINTOP[®] Verschraubung



Robust



Optimale Zugentlastung



Gute chemische Beständigkeit



Windenergie



Maschinen- und Anlagenbau

Nutzen

Niederohmiger Schirmkontakt, optimaler EMV-Schutz
Verwendung von hochwertigen Materialien für erhöhte Beständigkeit

Anwendungsgebiete

Anlagenbau
Servoantriebe und Servokonfektionen
Mess-, Steuer- und Regeltechnik

EPIC® SIGNAL M23 F7

Technische Daten

Klassifikation:	ETIM 5.0 Class-ID: EC000437 ETIM 5.0 Class-Description: Gehäuse für Industriesteckverbinder
Material:	Gehäuse: Zinkdruckguss vernickelt, Dichtung: FPM
Schutzart:	IP68 (10h/1m)
VDE-geprüft:	Gutachten mit Fertigungsüberwachung: VDE-REG.-Nr. C24 (gemäß EN 61984, SELV nach DIN VDE 0100-410 ist zu gewährleisten) UL File Number: E249137
Temperaturbereich:	-25°C bis +125°C

Hinweis

Die Fotografien sind nicht maßstäblich und keine detailgetreuen Abbildungen der jeweiligen Produkte.
Bei den Preisen handelt es sich um Nettopreise ohne Zuschläge und MwSt. Verkauf nur an Firmenkunden.

**EPIC® SIGNAL M23 F7**

Artikelnummer	Artikel	Kodierung	Kabelklemmbereich	Befestigungsart
Bauform M23 F7 Einbaustecker Vorderwandmontage / Hinterwandmontage				
44420009	M23 F7	schwarz (N)	7 - 10	Ø3,2mm (4x), M25x1,5 (mit Gegenmutter)
44420010	M23 F7	schwarz (N)	7 - 10	Ø3,2mm (4x), M25x1,5 (mit Gegenmutter)
44420011	M23 F7	schwarz (N)	9,5 - 13,5	Ø3,2mm (4x), M25x1,5 (mit Gegenmutter)
44420012	M23 F7	schwarz (N)	9,5 - 13,5	Ø3,2mm (4x), M25x1,5 (mit Gegenmutter)
44420001	M23 F7	rot (+20°)	7 - 10	Ø3,2mm (4x), M25x1,5 (mit Gegenmutter)
44420002	M23 F7	rot (+20°)	7 - 10	Ø3,2mm (4x), M25x1,5 (mit Gegenmutter)
44420003	M23 F7	rot (+20°)	9,5 - 13,5	Ø3,2mm (4x), M25x1,5 (mit Gegenmutter)
44420004	M23 F7	rot (+20°)	9,5 - 13,5	Ø3,2mm (4x), M25x1,5 (mit Gegenmutter)
44420005	M23 F7	blau (-20°)	7 - 10	Ø3,2mm (4x), M25x1,5 (mit Gegenmutter)
44420006	M23 F7	blau (-20°)	7 - 10	Ø3,2mm (4x), M25x1,5 (mit Gegenmutter)
44420007	M23 F7	blau (-20°)	9,5 - 13,5	Ø3,2mm (4x), M25x1,5 (mit Gegenmutter)
44420008	M23 F7	blau (-20°)	9,5 - 13,5	Ø3,2mm (4x), M25x1,5 (mit Gegenmutter)

Letzte Änderung (04.07.2017)

©2017 Lapp Group - all rights reserved.

Produktmanagement www.lappkabel.deDie aktuellen technischen Daten finden Sie im dazugehörigen Datenblatt.
PN 0456 / 02_03_16