

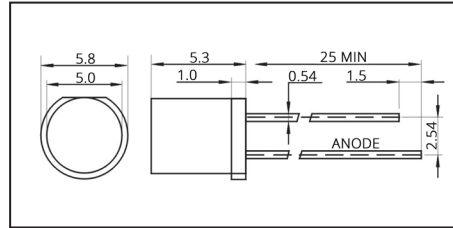
# Datasheet

Item no.

## Bedrahtete-Leuchtdioden

5 mm zylindrisch, klar

- Anschluss THR
- Ausführung zylindrisch
- Bauform 5 mm
- Linse wasserklar



Artkbez:	Farbe:	Wellenlänge*:	Helligkeit*:	Farbtemperatur*:	Winkel*:	Betriebsspannung*:
1577395	● rot	620 - 635 nm	200 - 450 mcd		90 °	1,9 V - 2,3 V
1577396	● rot	620 - 635 nm	300 - 500 mcd		90 °	1,9 V - 2,3 V
1577397	● rot	620 - 635 nm	600 - 1000 mcd		90 °	1,9 V - 2,3 V
1577325	● rot	620 - 635 nm	1200 - 2000 mcd		90 °	1,9 V - 2,3 V
1577485	● gelb	580 - 595 nm	300 - 500 mcd		90 °	1,9 V - 2,3 V
1577320	● gelb	580 - 595 nm	600 - 1000 mcd		90 °	1,9 V - 2,3 V
1577486	● gelb	580 - 595 nm	1200 - 2000 mcd		90 °	1,9 V - 2,3 V
1577487	● grün	520 - 535 nm	600 - 1100 mcd		90 °	2,9 V - 3,3 V
1577488	● grün	520 - 535 nm	1200 - 2200 mcd		90 °	2,9 V - 3,3 V
1577489	● blau	460 - 470 nm	400 - 800 mcd		90 °	2,9 V - 3,3 V
1577490	● blau	460 - 470 nm	1000 - 1500 mcd		90 °	2,9 V - 3,3 V
1577324	○ weiß		400 - 800 mcd	5500 - 6500 K	90 °	2,9 V - 3,3 V
1577398	○ weiß		1800 - 2800 mcd	5500 - 6500 K	90 °	2,9 V - 3,3 V

\*Betriebsstrom 20 mA