

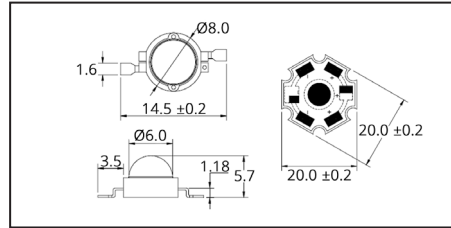
Datasheet

Item no.

High Power LED

mit Kühlkörper

- Anschluss SMT
- Ausführung High Power
- Linse wasserklar



Artkbez:	Farbe:	Wellenlänge:	Lichtstrom:	Farbtemperatur:	Betriebsstrom:	Winkel:	Betriebsspannung:
1577429	● rot	625 - 640 nm	30 - 40 lm		350 mA	110 °	2 V - 2,6 V
1577368	● gelb	580 - 595 nm	30 - 40 lm		350 mA	110 °	2 V - 2,9 V
1577369	● blau	460 - 470 nm	10 - 15 lm		350 mA	110 °	3,4 V - 4 V
1577348	● grün	515 - 530 nm	60 - 80 lm		350 mA	110 °	3 V - 3,8 V
1577430	○ weiß		120 - 130 lm	6000 - 7000 K	350 mA	110 °	3 V - 3,4 V
1577339	○ warmweiß		120 - 130 lm	2700 - 3500 K	350 mA	110 °	3,5 V - 4 V
1577431	○ weiß		160 - 200 lm	6000 - 7000 K	750 mA	110 °	3,5 V - 4 V
1577432	○ warmweiß		140 - 180 lm	2700 - 3500 K	750 mA	110 °	3,5 V - 4 V