

LED Außenstrahler – MEGATRON ispot® mit PIR-Sensor

Bedienungsanleitung



TECHNISCHE DATEN

Serienname	MEGATRON ispot®	MEGATRON ispot®	MEGATRON ispot®	MEGATRON ispot®
Artikelnummer	MT69030	MT69031	MT69034	MT69035
Leistung	10W	20W	30W	50W
Netzanschluß	220-240V~	220-240V~	220-240V~	220-240V~
Frequenz	50 Hz	50 Hz	50 Hz	50 Hz
Schutzart	IP54	IP54	IP54	IP54

EIGENSCHAFTEN PIR-SENSOR:

- Inklusive Dämmerungsfunktion: 5lx bis ca. 2000lx (einstellbar)
- Erfassungsbereich: max. 10m im 90° Winkel
- Variable Schaltzeit von ca. 10 Sekunden bis ca. 10 Minuten
- Erfassungsmethode: Passiv Infrarot (PIR)
- Schutzart: IP54
- Benötigt einen 230V/50Hz - Stromnetzanschluß
- Schutzklasse: 1

HINWEISE:

- Bitte lesen Sie die gesamte Anleitung vor der Installation und Inbetriebnahme sorgfältig durch.
- Die Installation darf ausschließlich durch lizenziertes und qualifiziertes Elektrofachpersonal durchgeführt werden.
- Versuchen Sie nicht den Strahler zu öffnen oder den inneren Teil des Strahlers zu demontieren. Dies kann zur Beschädigung der Leuchte oder zu Fehlfunktionen führen.
- Vor der Installation oder dem Reinigen immer zunächst die Stromversorgung abschalten!
- Um den Strahler nicht zu beschädigen, empfehlen wir Ihnen während der Installation Handschuhe zu tragen.
- Sollte die Leuchte ausgetauscht werden müssen, schalten Sie die Stromversorgung ab und lassen die Leuchte abkühlen.
- Der minimale Sicherheitsabstand zum beleuchteten Objekt beträgt 1,0m.
- Der Hersteller übernimmt keine Haftung für Verletzungen oder Schäden, die auf eine unsachgemäße Verwendung der Leuchte oder in Verbindung mit falschen Komponenten zurückzuführen sind.
- Bei Fragen wenden Sie sich bitte an Ihren Fachhändler.

ACHTUNG:

- Sofortiger Neustart möglich.
- Für den Innen- und Außenbereich geeignet.
- Die Betriebstemperatur der Leuchte liegt zwischen -25°C und +45°C.

EINFÜHRUNG:

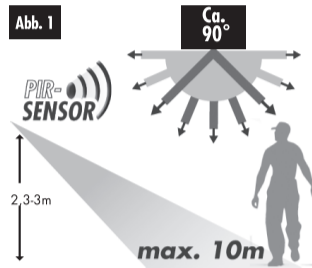
Die MEGATRON ispot Außenstrahler sind mit einem PIR-Bewegungsmelder ausgestattet, der den Erfassungsbereich permanent erfasst und beim Erkennen einer Bewegung, das Licht sofort einschaltet. Dies bedeutet, immer wenn innerhalb des Erfassungsbereichs der Sensor eine Bewegung erfasst, wird der gewünschte Bereich automatisch beleuchtet. So lange Bewegung im Erfassungsbereich erkannt wird, schaltet der Sensor nicht ab.

REINIGUNG:

- Um die Funktion zu gewährleisten und Schmutzablagerungen auf dem Strahler zu verhindern, reinigen Sie ihn ca. alle 3 Monate mit einem feuchten Tuch.
- Dabei sollten Sie zuerst die Stromzufuhr abschalten.
- Benutzen Sie keine chemischen oder scheuernden Reinigungsmittel.

MONTAGE (Abb. 1)

- Für einen reibungslosen Einsatz beachten Sie bitte Folgendes:
- Montieren Sie den Außenstrahler nicht auf vibrierenden Untergründen.
- Vermeiden Sie, den Außenstrahler gegenüber sehr hellen Lichtquellen zu montieren, um Fehlfunktionen zu vermeiden, wenn der Außenstrahler nur in dunkler Umgebung einschalten soll.



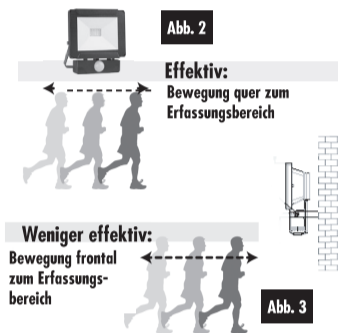
Desweiteren kann es zu lästigen Fehlschaltungen kommen, wenn Sie den PIR Sensor in Richtung folgender Gegenstände ausrichten:

- Bäume und Büsche
- Reflektierende Oberflächen, wie Wasseroberflächen (Schwimmbäder)
- Heizstrahler oder andere Wärmequellen

Der Erfassungsbereich (ca. max. 10m im 90° Winkel) des PIR Bewegungsmelders wird beeinflusst von der Montagehöhe und der Umgebung. Der Erfassungsbereich kann auch bei Temperaturschwankungen variieren.

Bevor Sie einen Montageort wählen, sollten Sie beachten, dass kreuzende Bewegungen effektiver sind als Bewegungen welche frontal auf den PIR-Sensor einwirken (s. Abb. 2).

Bei Bewegung direkt auf den Sensor oder von ihm weg, kann der Erfassungsbereich verkürzt sein (Abb. 3).



Die korrekte Entsorgung des Produkts:

MEGATRON® Produkte, die mit diesem Symbol gekennzeichnet sind, gehören nicht in den Hausmüll, sondern müssen in Übereinstimmung mit der WEEE-Richtlinie entsorgt werden. Private Haushalte können verbrauchte Leuchten sowie Energiesparlampen und LED-Lampen kostenlos bei den Wertstoffhöfen bzw. Sammelstellen ihrer Kommune oder im Handel abgeben (in Deutschland, Österreich: freiwillige Rücknahmestellen). Gewerbliche Anwender können die Leuchten und Lampen kostenlos bei registrierten Sammelstellen anliefern.

IDV GmbH | Birkenweierstraße 2 | D-63505 Langenselbold | Germany | www.megatron-licht.eu



-1-

LED Floodlight – MEGATRON ispot® with PIR-Sensor

Instruction Manual



TECHNICAL SPECIFICATION

Series name	MEGATRON ispot®	MEGATRON ispot®	MEGATRON ispot®	MEGATRON ispot®
Model Number	MT69030	MT69031	MT69034	MT69035
Wattage	10W	20W	30W	50W
Voltage	220-240V~	220-240V~	220-240V~	220-240V~
Frequency	50 Hz	50 Hz	50 Hz	50 Hz
IP Rating	IP54	IP54	IP54	IP54

PROPERTIES PIR-SENSOR:

- Including twilight function: 5lx to approx. 2000lx (adjustable)
- Detection range: max. 10m at 90° scan
- Duration time adjustment from approx. 10 seconds to approx. 10 minutes
- Recognition method: Passive Infrared (PIR)
- IP protection: IP54
- Requires a 230V/50Hz – mains connection
- Protection class: 1

CAUTIONS:

- Read the entire manual carefully before installation and operation.
- Installation or replacement should be performed only by licensed and qualified electricians.
- DO NOT disassemble the inner part of the luminaire. Doing so may result in luminaire damage or malfunction.
- Switch OFF the power source before installation, replacement and cleaning!
- Wearing gloves during installation is recommended to ensure the luminaire is kept in the best condition.
- Before replacement of the luminaire, turn it off and allow it to cool down. Heat-resistant gloves are mandatory when handling the luminaire.
- The minimum safety distance from the illuminated object is 1,0m.
- The manufacturer accepts no liability for any damage resulting from the misuse of the luminaire or from when it is used with inappropriate equipment.
- Consult your dealer if you have any enquiries.

ATTENTION:

- Instant start is allowed.
- Designed for indoor and outdoor applications.
- The operating temperature of the luminaire is -25°C to +45°C.
- The screws and cover should be installed properly to ensure the IP protection.

INTRODUCTION:

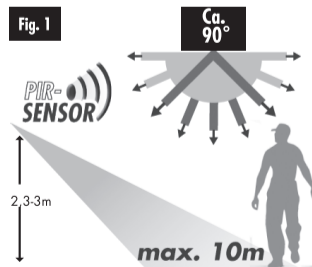
The MEGATRON ispot® outdoor luminaire incorporates a PIR (Passive Infra Red) sensing device, which continuously scans a preset operating zone and immediately switches the light ON when it detects movement in that area. This means that whenever movement is detected within the range of the sensor, the light will switch ON automatically, to illuminate the area you have selected to light up. If there is movement within the range of the unit, the light will remain ON.

CLEANING:

- To avoid dust build-up and ensure proper functioning of the floodlight, please wipe the sensor lens lightly with a damp cloth every 3 months.
- Switch OFF the power and clean the exterior of the luminaire only with a moist (not wet) cloth.
- Do not use any chemical or abrasive cleaners.

MOUNTING INSTRUCTION (Fig. 1)

- To achieve the best results, we suggest to take the following points into consideration:
- Do not mount on a surface that has vibration.
- Avoid positioning the sensor unit adjacent or opposite to a bright light source, which may prevent the unit from operating when the lux control is set to operate in dark conditions.



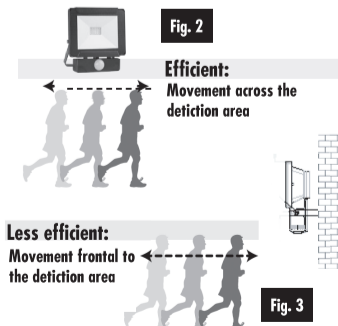
Avoid nuisance / false triggering by directing sensor away from:

- Trees and shrubs
- Reflective surfaces such as water surfaces (swimming pools)
- Heat sources such as boiler flues

The PIR sensor scanning specifications (approx. max. 10m at 90°) may vary slightly depending on the mounting height and location. The detection range of the unit may also alter with temperature change.

Before selecting a place to mount the PIR bulkhead, you should note that movement across the scan area is more effective than movement directly towards or away from the sensor (refer to Fig. 2).

If movement is made walking directly towards or away from the sensor, the apparent detection range will be substantially reduced (refer to Fig. 3 below).



Correct disposal of this product:

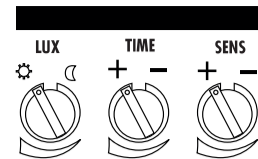
This marking indicates that this product should not be disposed with other household wastes throughout the EU. To prevent possible harm to the environment or human health from uncontrolled waste disposal, recycle it responsibly, to promote the sustainable reuse of material resources. To return your device, please use the return and collection systems, or contact the retailer where the product was purchased. They can take this product for environmental safe recycling.

IDV GmbH | Birkenweierstraße 2 | D-63505 Langenselbold | Germany | www.megatron-licht.eu



-3-

PIR-SENSOR Einstellungen:



Entfernen Sie die Gummilabdeckung auf der Rückseite, um die PIR-Sensor Einstellungen zu ändern.

Dämmerungseinstellung:

Der PIR Sensor verfügt über eine Photozelle, welche Tageslicht und Dunkelheit ermittelt. Wählt man die Einstellung ☉, schaltet der Sensor sowohl bei Tag als auch bei Nacht. Wählt man ☾, schaltet dieser nur bei Dunkelheit. Der gewünschte Wert kann über den Drehknopf LUX stufenlos eingestellt werden.

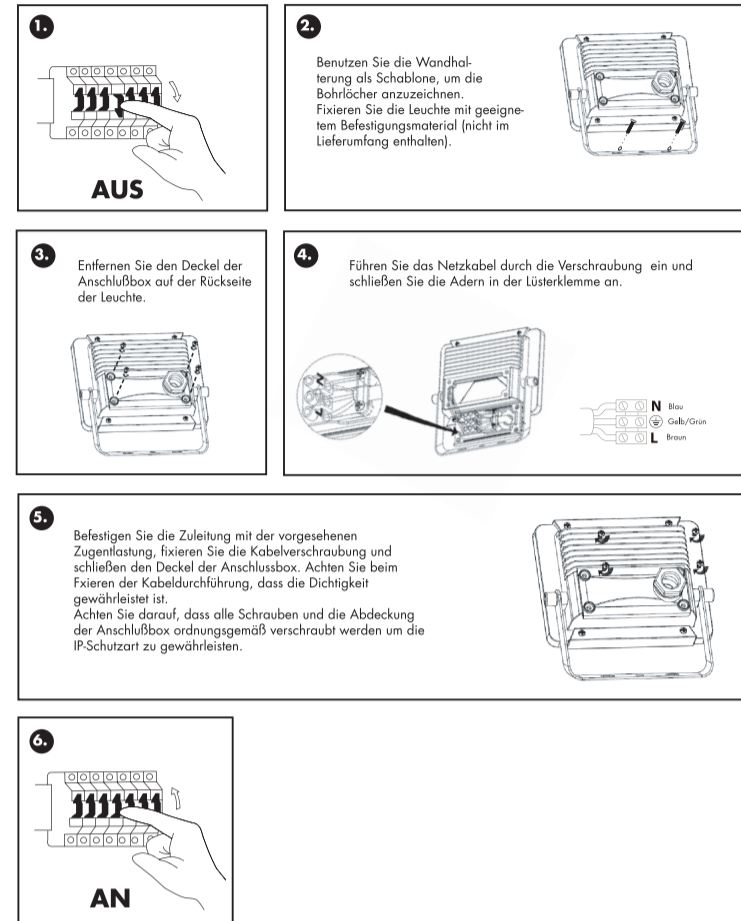
Einstellen der Schaltzeiten:

Die Schaltzeiten können von ungefähr (10±5) Sekunden bis zu (10±3) Minuten durch den Einstellknopf TIME (+/-) stufenlos eingestellt werden. Die Schaltzeit-Werkeinstellung beträgt ca. 10 Sekunden. Hinweis: Sobald der Sensor aktiv ist, schaltet jede erneute Bewegung innerhalb des Erfassungsbereiches die Schaltzeit wieder an.

Empfindlichkeit:

Durch den Drehknopf SENS können Sie die Empfindlichkeit bzw. die Reichweite von (+) nach (-) beeinflussen.

INSTALLATION:



Die korrekte Entsorgung des Produkts:

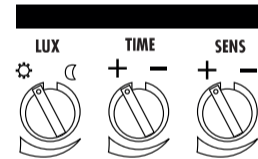
MEGATRON® Produkte, die mit diesem Symbol gekennzeichnet sind, gehören nicht in den Hausmüll, sondern müssen in Übereinstimmung mit der WEEE-Richtlinie entsorgt werden. Private Haushalte können verbrauchte Leuchten sowie Energiesparlampen und LED-Lampen kostenlos bei den Wertstoffhöfen bzw. Sammelstellen ihrer Kommune oder im Handel abgeben (in Deutschland, Österreich: freiwillige Rücknahmestellen). Gewerbliche Anwender können die Leuchten und Lampen kostenlos bei registrierten Sammelstellen anliefern.

IDV GmbH | Birkenweierstraße 2 | D-63505 Langenselbold | Germany | www.megatron-licht.eu



-2-

PIR-SENSOR Settings:



Remove the black rubber cover from the back, in order to adjust the PIR-Sensor settings.

Adjusting the Lux Control Level:

The Lux control module has a built-in sensing device (photocell), which detects daylight and darkness. The ☉ position denotes, that the luminaire can work at day and at night, while in the ☾ position it can only work at night. You can set to operate the unit at the desired level by adjusting the LUX knob (from 5lx to approx. 2000lx).

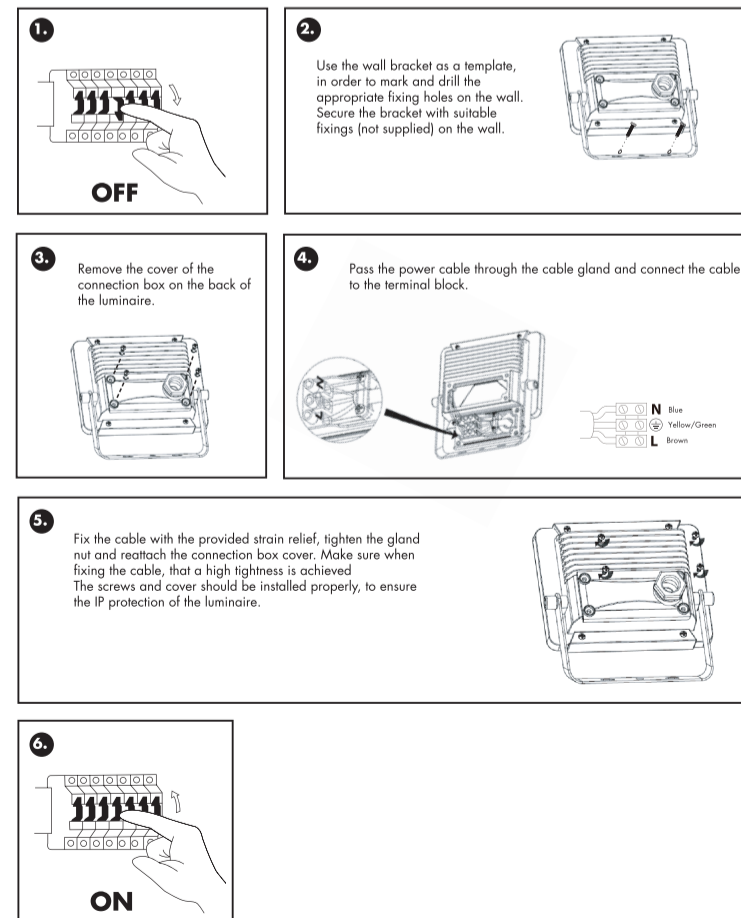
Adjusting the Duration Time:

The length of time the unit remains switched on after activation can be adjusted from approximately (10±5) seconds to approximately (10±3) minutes. Rotating the TIME knob (+/-) will adjust the duration time. The factory standard duration time setting amounts to approx. 10 seconds. Notes: Once the light has been triggered by the PIR sensor, any subsequent detection will start the timed period again from the beginning.

Adjusting the Sensitivity:

Turning the SENS knob from (+) to (-) or from (-) to (+) will adjust the sensitivity accordingly.

INSTALLATION:



Correct disposal of this product:

This marking indicates that this product should not be disposed with other household wastes throughout the EU. To prevent possible harm to the environment or human health from uncontrolled waste disposal, recycle it responsibly, to promote the sustainable reuse of material resources. To return your device, please use the return and collection systems, or contact the retailer where the product was purchased. They can take this product for environmental safe recycling.

IDV GmbH | Birkenweierstraße 2 | D-63505 Langenselbold | Germany | www.megatron-licht.eu



-4-

LED buitenschijnwerper – MEGATRON ispot® MEGATRON® met PIR-sensor

Bedieningshandleiding

TECHNISCHE GEVEGENS

Series naam	MEGATRON ispot®	MEGATRON ispot®	MEGATRON ispot®	MEGATRON ispot®
Item nummer	MT69030	MT69031	MT69034	MT69035
Wattage	10W	20W	30W	50W
Stroomvoorziening	220-240V~	220-240V~	220-240V~	220-240V~
Frequentie	50 Hz	50 Hz	50 Hz	50 Hz
IP Beschermingsklasse	IP54	IP54	IP54	IP54

EIGENSCHAPPEN PIR-SENSOR:

- Inclusief schemerfunctie: tot circa 2000 lx (instelbaar)
- Detectiebereik: max. 10 m onder 90° hoek
- Variabele schakeltijd van circa 10 seconden tot circa 10 minuten
- Detectiemethode: Passief infrarood (PIR)
- Beschermingsklasse: IP54
- Voedingsspanning 230 V/50 Hz netvoeding
- Veiligheidsklasse: 1

OPMERKINGEN:

- Lees de gehele handleiding zorgvuldig door voor de installatie en de inbedrijfstelling.
- De installatie mag uitsluitend door gelicentieerde en gekwalificeerde elektrotechnici worden uitgevoerd.
- Probeer niet de schijnwerper te openen of het inwendige deel van de schijnwerper te demonteren. Dit kan beschadiging van de lamp of storingen tot gevolg hebben.
- Voor de installatie of het reinigen altijd eerst de netvoeding uitschakelen!
- Teneinde de schijnwerper niet te beschadigen, adviseren wij, tijdens de installatie handschoenen te dragen.
- Wanneer de lamp moet worden vervangen, schakel dan de netvoeding uit en laat de lamp afkoelen.
- De minimale veiligheidsafstand tot het te verlichten object is 1,0 m.
- De fabrikant is niet aansprakelijk voor lichamelijke letsel of schade, die ontstaat door verkeerd gebruik van de lamp of door de combinatie met verkeerde componenten.
- Neem bij vragen contact op met uw dealer.

OPGELET:

- Direct opnieuw starten is mogelijk.
- Voor gebruik binnen en buiten geschikt.
- De bedrijfstemperatuur van de lamp ligt tussen -25 °C en +45 °C.

INLEIDING:

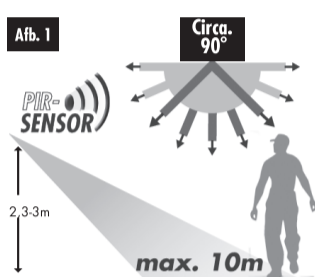
DE MEGATRON® ispot buitenschijnwerpers zijn met een PIR-bewegingsmelder uitgerust, welke de detectiezone continu bewaakt en bij het herkennen van een beweging het licht direct inschakelt. Dit betekent, dat wanneer binnen de detectiezone een beweging wordt geregistreerd, de gewenste zone altijd automatisch wordt verlicht. Zolang de beweging in de detectiezone wordt geregistreerd, schakelt de sensor niet uit.

REINIGING:

- Om de goede werking te waarborgen en vervuiling op de schijnwerper te voorkomen, reinigt u de schijnwerper elke 3 maanden met een vochtige doek.
- Daarbij moet u eerst de voedingsspanning uitschakelen.
- Gebruik geen chemische of schurende reinigingsmiddelen.

MONTAGE (afb. 1)

- Für einen reibungslosen Einsatz beachten Sie bitte Folgendes:
- Monteer de buitenschijnwerper niet op trillende ondergronden.
 - Vermijd montage van de buitenschijnwerper tegenover zeer heldere lichtbronnen, om storingen te voorkomen, wanneer de buitenschijnwerper alleen in een donkere omgeving moet inschakelen.



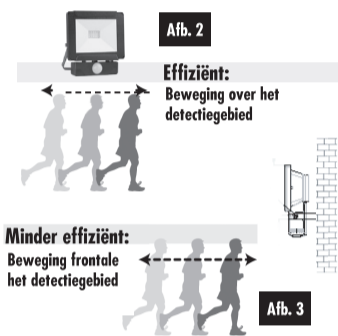
Bovendien kunnen er vervelende schakelingen optreden, wanneer u de PIR-sensor in de richting van de volgende objecten monteert:

- Bomen en struiken
- Reflecterende oppervlakken, zoals wateroppervlakken (zwembaden)
- Straalkachels of andere warmtebronnen

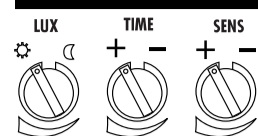
De detectiezone (circa max. 10 m onder een hoek van 90°) van de PIR-bewegingsmelders wordt beïnvloed door de montagehoogte en de omgeving. De detectiezone kan ook bij temperatuurschommelingen variëren.

Voordat u een montageplaats kiest, moet u erop letten, dat kruisende bewegingen effectiever zijn dan bewegingen, die frontaal op de PIR-sensor worden uitgeefend (zie afb. 2).

Bij een beweging direct op de sensor of daarvan weg, kan de detectiezone worden beperkt (afb. 3).



PIR-SENSOR instellingen:



Verwijder de rubberen afdekking aan de achterzijde, om de instellingen van de PIR-sensor te veranderen.

Schemerinstelling:

De PIR-sensor beschikt over een fotocel, welke daglicht en donker onderscheid. Kiest men de instelling ☉, dan schakelt de sensor zowel overdag als 's nachts. Kiest men ☾, dan schakelt de sensor alleen bij donker. De gewenste waarde kan via de draaiknop LUX traploos worden ingesteld.

Instellen van de schakeltijden:

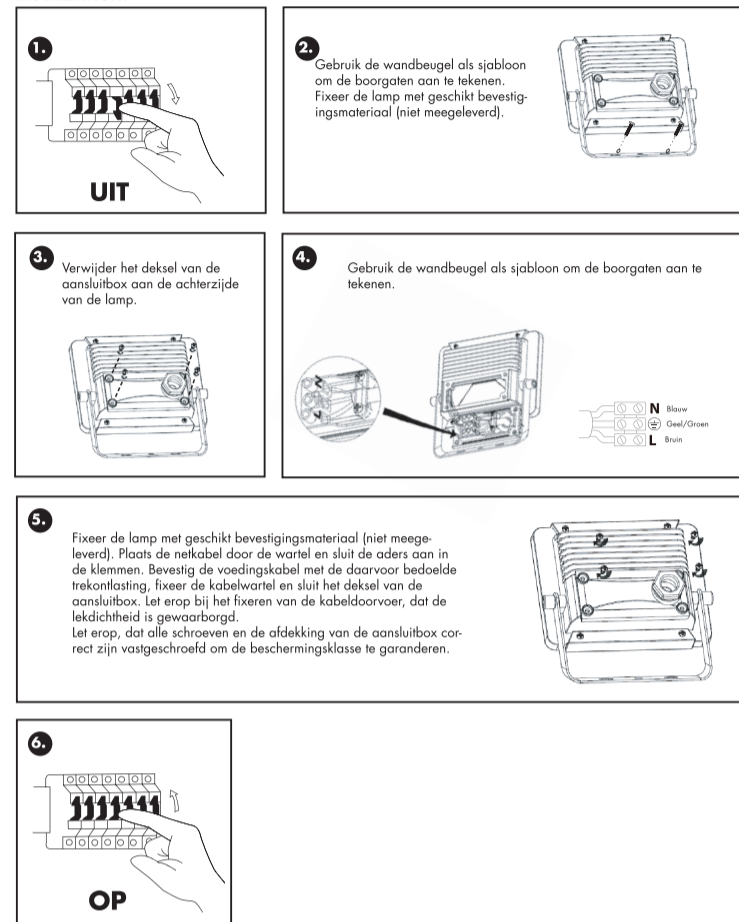
De schakeltijden kunnen van ongeveer (10±5) seconden tot (10±3) minuten traploos met de instelknop TIME (+/-) worden ingesteld. De instelling van de schakeltijd af fabriek is circa 10 seconden.

Opmerking: Zodra de sensor actief is, schakelt elke volgende beweging binnen de detectiezone de schakeltijd weer opnieuw in.

Gevoeligheid:

Met de draaiknop SENS kunt u de gevoeligheid resp. het bereik van (+) naar (-) beïnvloeden.

INSTALLATION:



Correct afvoeren van het product:

MEGATRON®-producten, die met dit symbool zijn gemarkeerd, behoren niet bij het huisvuil maar moeten in overeenstemming met de WEEE-richtlijn worden afgevoerd. Privé huishoudens kunnen afgedankte lampen, spaarlampen en LED-lampen gratis bij de gemeentelijke afvalverwerking of bij de handel inleveren. Bedrijfsmatige gebruikers kunnen de lampen gratis bij geregistreerde innamepunten inleveren.

IDV GmbH | Birkenweierstraße 2 | D-63505 Langenselbold | Germany | www.megatron-licht.eu



-5-

LED-strålkastare för utomhusbruk – MEGATRON ispot® med PIR-sensor

Bruksanvisning

TEKNISKA SPECIFIKATIONER

Serienavnet	MEGATRON ispot®	MEGATRON ispot®	MEGATRON ispot®	MEGATRON ispot®
Artikelnnummer	MT69030	MT69031	MT69034	MT69035
Wattal	10W	20W	30W	50W
Ström	220-240V~	220-240V~	220-240V~	220-240V~
Frekvens	50 Hz	50 Hz	50 Hz	50 Hz
IP-klassning	IP54	IP54	IP54	IP54

EIGENSKAPER PIR-SENSOR:

- Inklusive dimmingsfunktion: 5 lx till ca 2000 lx (kan ställas in)
- Detekteringsområde: max 10 m i 90° graders vinkel
- Variabel inkopplingsstid från ca 10 sekunder till ca 10 minuter
- Detekteringsmetod: Passiv infraröd (PIR)
- Skyddsklass: IP54
- Kräver en strömatanslutning på 230 V/50 Hz
- Skyddsklass: 1

OBSERVERA:

- Läs igenom hela bruksanvisningen före installation och driftsättning.
- Installation får endast utföras av certifierad och kvalificerad elinstallatör.
- Försök inte att öppna strålkastaren eller att demontera de inre delarna av strålkastaren. Detta kan leda till skador på lampan eller till felfunktion!
- Koppla alltid från strömmen innan du genomför installations- eller rengöringsarbeten!
- Vi rekommenderar att du bär handskar under installationen för att inte skada strålkastaren.
- För att byta lampor ska du slå från strömförsörjningen och låta lampan svalna.
- Minsta tillåtna säkerhetsavstånd till det belysta objektet är 1,0m.
- Tillverkaren ansvarar inte för personsador eller andra skador som uppstår till följd av att lampan används på ett felaktigt sätt eller tillsammans med felaktiga komponenter.
- Om du har frågor, kontakta din återförsäljare.

OBSERVERA:

- Kan startas om direkt.
- Lämpar sig för inomhus- och utomhusbruk.
- Lampans drifttemperatur ligger mellan -25 °C och +45 °C.

INLEDNING:

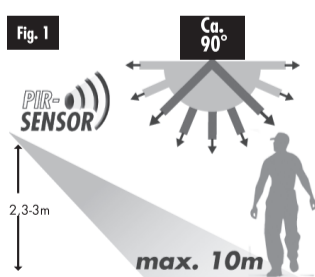
Strålkastarna MEGATRON® ispot för utomhusbruk är utrustade med en PIR-rörelsedetektor som övervakar detekteringsområdet permanent och tänds lampan omedelbart när en rörelse detekteras. Detta innebär att önskat område lysas upp automatiskt så fort sensorn känner av en rörelse inom detekteringsområdet. Sensorn är aktiv så länge den känner av rörelse i detekteringsområdet.

RENGÖRING:

- Rengör strålkastaren var tredje månad med en fuktig trasa för att avlägsna smutsavlagningar och säkerställa att den fungerar korrekt.
- Slå först från strömförsörjningen.
- Använd inga kemiska eller repande rengöringsmedel.

MONTERING (fig. 1)

- Beakta följande punkter för en korrekt funktion:
- Montera inte strålkastaren på vibrerande underlag.
- Undvik att montera strålkastaren mitt emot mycket starka ljuskällor för att undvika felfunktion om strålkastaren endast ska tändas i mörker.



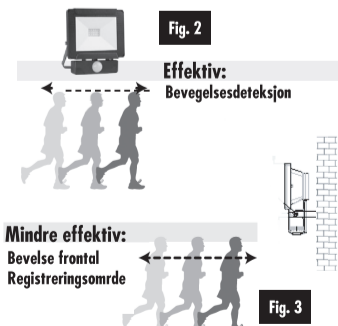
Desutom kan det uppstå störande felkopplingar om PIR-sensorn riktas in mot följande föremål:

- Träd eller buskar
- Reflekterande ytor som vatten (simmelhall)
- Infravärmare eller andra värmekällor

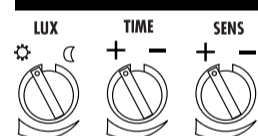
PIR-rörelsedetektorns detekteringsområde (max 10 m i 90° graders vinkel) påverkas av installationshöjden och omgivningen. Detekteringsområdet kan dessutom variera i samband med temperatursvängningar.

Innan du väljer en installationsplats bör du tänka på att korsande rörelser är lättare att detektera än rörelser rakt framifrån mot PIR-sensorn (fig. 2).

Om objektet rör sig direkt mot eller från sensorn kan detekteringsområdet vara förkortat (fig. 3).



Inställningar för PIR-SENSOR:



Ta av gummikåpan på baksidan för att ändra inställningarna för PIR-sensorn.

Dimmingsinställning:

PIR-sensorn är försead med en fotocell som detekterar dagsljus och mörker. Med inställningen ☉ aktiveras sensorn både dag och natt. Med inställningen ☾ aktiveras den endast vid mörker. Önskat värde kan ställas in steglöst med vridknappen LUX.

Inställning av inkopplingstiderna:

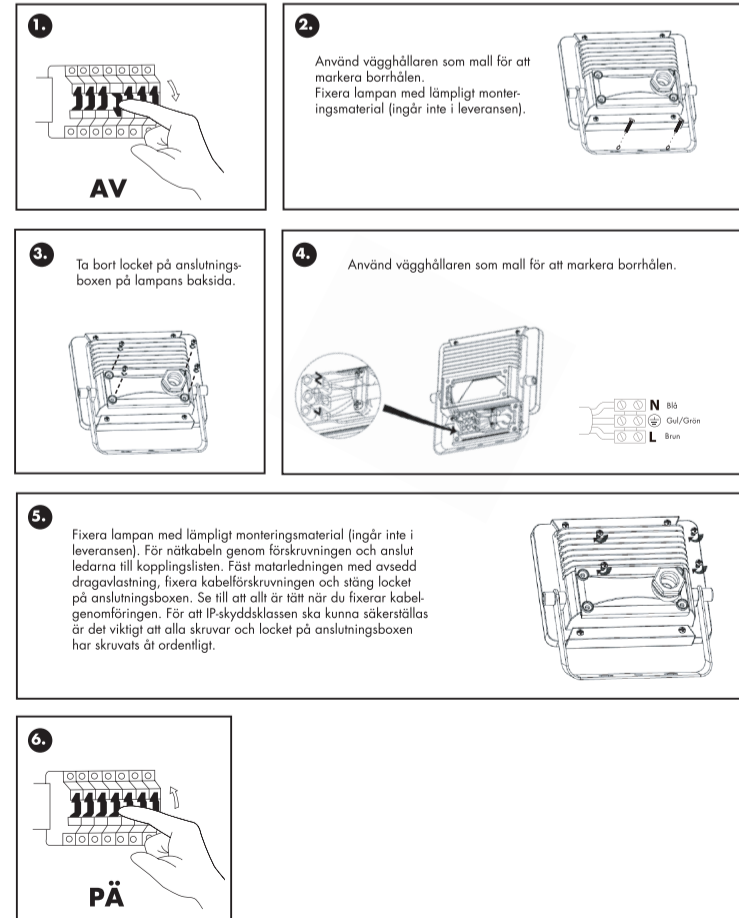
Inkopplingstiderna kan ställas in steglöst från ca (10±5) sekunder till (10±3) minuter med inställningsknappen TIME (+/-). Standardinställningen för inkopplingstiden är ca 10 sekunder.

Obs: När sensorn är aktiv, startar inkopplingstiden om från början vid varje ny rörelse inom detekteringsområdet.

Känslighet:

Med vridknappen SENS kan du ställa in känsligheten resp. anpassa räckvidden med (+) och (-).

INSTALLATION:



Korrekt avfallshantering av produkten:

MEGATRON®-produkter som är märkta med denna symbol hör inte hemma i hushållsoporna, utan ska avfallshandteras i enlighet med WEEE-direktivet. Privatkonsumenter kan lämna in uttjänta lampor samt energisparlampor och LED-lampor gratis till kommunala återvinningstationer eller insamlingsplatser. Företag kan lämna lamporna gratis hos registrerade insamlingsplatser.

IDV GmbH | Birkenweierstraße 2 | D-63505 Langenselbold | Germany | www.megatron-licht.eu



-7-

Korrekt avfallshantering av produkten:

MEGATRON®-produkter som är märkta med denna symbol hör inte hemma i hushållsoporna, utan ska avfallshandteras i enlighet med WEEE-direktivet. Privatkonsumenter kan lämna in uttjänta lampor samt energisparlampor och LED-lampor gratis till kommunala återvinningstationer eller insamlingsplatser. Företag kan lämna lamporna gratis hos registrerade insamlingsplatser.

IDV GmbH | Birkenweierstraße 2 | D-63505 Langenselbold | Germany | www.megatron-licht.eu



-8-