


**Y...GG** **NEU**

## Gießharz-Abzweigmuffe

für Kunststoffkabel und Leitungen

Universell verwendbar zum Abzweigen von Kabeln und Leitungen mit Isolierungen aus PVC, PE, VPE und EPR (z. B. N(A)YY, NYM, TT) ohne und mit konzentrischem Leiter. Geeignet für Einzelabzweigklemmen auf Kupfer- und Aluminiumleiter.

### Eigenschaften

- Kompakte Abmessungen
- Spleißposition vor dem Verguss sichtbar
- Hochwertige, transparente, schlagfeste Kunststoff-Formschalen
- Große Einfüllöffnung für leichten Verguss
- Beständig gegen chemische Einflüsse
- Beständig gegen Erdalkalien
- Stabilisiert gegen UV-Strahlen
- Längs- und querwasserdicht
- Hohe elektrische Isolationswerte
- Hohe mechanische Festigkeit
- Sofort betriebsbereit
- Einfache und schnelle Montage, zeit- und kostensparend

### Anwendung/Eignung

- Innenraum
- Freiluft
- Erdreich
- Wasser
- Installationskanäle

### Spannungsebene

- $U_0/U_m$  0,6/1 (1,2) kV

### Prüfnormen

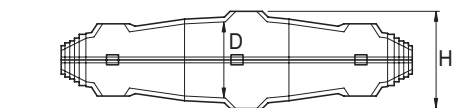
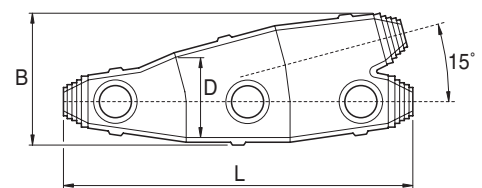
- DIN EN 50393 (entspricht VDE 0278)

### Lagerzeit/Haltbarkeit

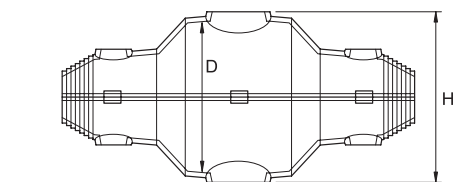
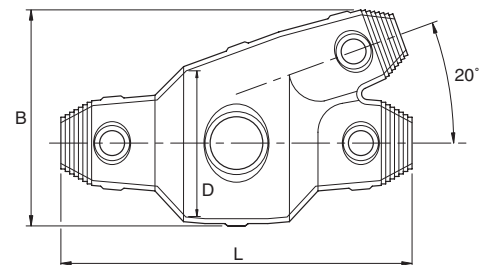
- Gießharz bis 24 Monate



### Maße



Y 0 GG, Y



Y 1 GG, Y 2 GG, Y 3 GG, Y 4 GG,

### Lieferumfang

Hydrolysebeständiges PUR-Gießharz GG, mischfertig abgemessen im praktischen Zweikammer-Mischbeutel, transparente Kunststoff-Formschale, Verschlusspfropfen, Einfüll- und Entlüftungstrichter, PVC-Isolierband, Schutzhandschuhe, Montageanleitung

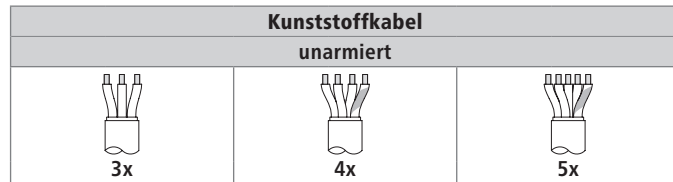
Optionales Zubehör: Schraub-Abzweigklemme AK (siehe Verbindungstechnik)  
 Kabelabzweigklemme KP (siehe Verbindungstechnik)  
 Kabelabzweigklemme HE 1/70/150 (siehe Verbindungstechnik)  
 Freileitungsklemme FK (siehe Verbindungstechnik)  
 Reiniger UNIVERSAL CLEANER 121 (siehe Zubehör)

→ Fortsetzung auf Folgeseite

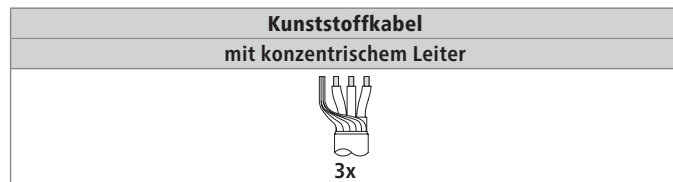


→ Fortsetzung

**Y...GG Gießharz-Abzweigmuffe** **NEU**



Typ	L mm	B mm	D mm	H mm	max. Kabel-Ø mm		max. Nennquerschnitt pro Ader mm <sup>2</sup>						Art.-Nr.	
					Haupt- kabel	Abzweig- kabel	Haupt- kabel	Abzweig- kabel	Haupt- kabel	Abzweig- kabel	Haupt- kabel	Abzweig- kabel		
Y	0 GG	185	80	45	55	17	17	6	6	6	6	6	6	353813
	1 GG	240	110	60	70	22	22	10	10	10	10	10	10	353814
	2 GG	285	120	65	75	34	30	25	25	25	25	25	25	353815
	3 GG	240	145	100	110	42	37	50	25	50	35	25	25	353816
	4 GG	285	170	110	120	53	37	95	35	95	50	50	35	353817



Typ	L mm	B mm	D mm	H mm	max. Kabel-Ø mm		max. Nennquerschnitt pro Ader mm <sup>2</sup>		Art.-Nr.	
					Haupt- kabel	Abzweig- kabel	Haupt- kabel	Abzweig- kabel		
Y	0 GG	185	80	45	55	17	17	6/6	6/6	353813
	1 GG	240	110	60	70	22	22	10/10	10/10	353814
	2 GG	285	120	65	75	34	30	16/16	10/10	353815
	3 GG	240	145	100	110	42	37	25/25	16/16	353816
	4 GG	285	170	110	120	53	37	70/70	25/25	353817