



| | |
|-------------------------------|--------------------------|
| DATENBLATT | 5311 2543 |
| SKINTOP® MS-HF-M BRUSH | gültig ab: 27.07.2016 |

Bei der SKINTOP® MS-HF-M BRUSH handelt es sich um eine Kabelverschraubung aus Messing die speziell für die Einführung von kupfergeschirmten Kabeln und Leitungen konzipiert wurde. Sie eignet sich überall dort, wo zum einen ein niederohmiger Übergang vom Kabelschirm zum Gehäuse hergestellt und zum anderen Zugentlastung und eine hohe Schutzart erreicht werden muss.



Einzelteile:

| | |
|--------------------------------|---|
| Zwischenstutzen | Messing, vernickelt |
| Hutmutter | Messing, vernickelt |
| Einsatz mit Lamellenkorb | Formstoff auf Polyamid Basis, halogenfrei V0 (nach UL 94) |
| Dichtring für den Lamellenkorb | Spezial Elastomer halogenfrei, flammwidrig |
| Kontaktbürste | Messingdraht |
| O-Ring | Spezial Elastomer halogenfrei, flammwidrig |

Technische Merkmale:

| | |
|------------------------|---|
| Anschlussgewinde | M25x1,5 bis M63x1,5 nach EN 60423 |
| Schutzart | IP68 – 10 bar, Prüfung nach EN 60529 IP69 nach EN 60529 |
| Temperaturbereich | Dynamisch -25 °C bis +100 °C Statisch -40 °C bis +100 °C |
| Transferimpedanz | ≤ 10 mOhm |
| Korrosionsschutzklasse | C4 |



Norm Referenzen:

Geprüft nach:

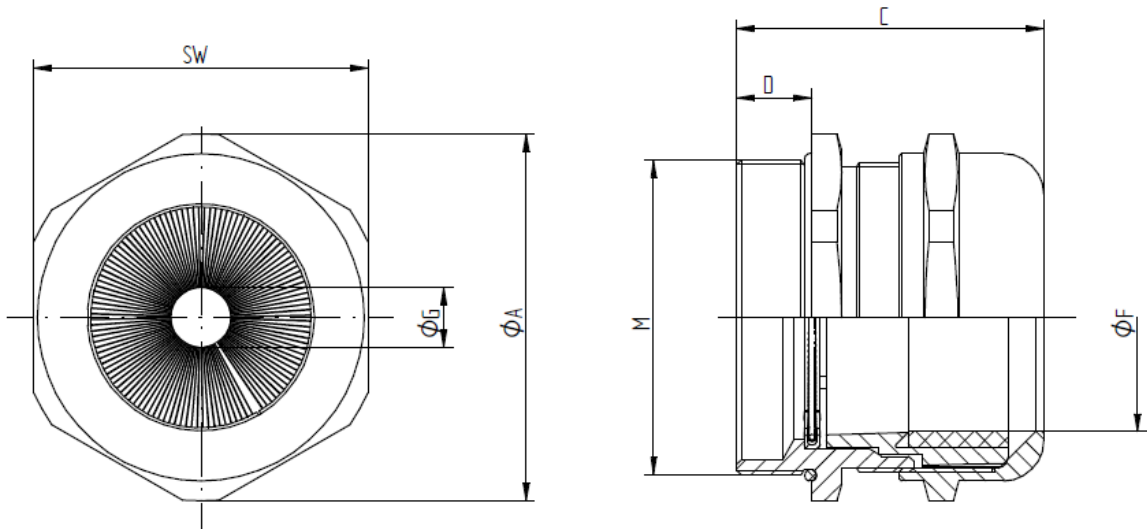
DIN EN 45545-2: 2013-08
„Bahnanwendungen – Brandschutz in Schienenfahrzeugen – Teil 2:
Anforderungen an das Brandverhalten von Materialien und Komponenten.“
Prüfergebnis: Hazard Level **HL3** nach DIN EN ISO 4589-2: 2006-06

DIN EN 45545-3: 2013-08
„Bahnanwendungen – Brandschutz in Schienenfahrzeugen – Teil 3:
Feuerwiderstand von Feuerschutzabschlüssen.“
Klassifizierung: **E30** nach DIN EN 13501-2: 2010-02

Weitere Angaben entnehmen Sie bitte unserem aktuellen Katalog.

| | | |
|---------------------------------------|---------------------------|---------------|
| ausgearbeitet von: PDP: M. Wegerer | Dokument: DB53112543_01DE | Blatt 1 von 2 |
|---------------------------------------|---------------------------|---------------|

| | |
|-------------------------------|--------------------------|
| DATENBLATT | 5311 2543 |
| SKINTOP® MS-HF-M BRUSH | gültig ab: 27.07.2016 |



| M | SW [mm] | Ø A [mm] | C max. [mm] | D [mm] | Ø F [mm] Klemmbereich | Ø G [mm] über Geflecht | O-Ring [mm] | Artikel-Nr. |
|---------|---------|----------|-------------|--------|-----------------------|------------------------|-------------|-------------|
| M25x1,5 | 29 | 31,9 | 36,0 | 8 | 9–17 | 6–13,5 | 22x2 | 5311 2543 |
| M32x1,5 | 36 | 39,6 | 42,2 | 9 | 11–21 | 8–18 | 28x2 | 5311 2544 |
| M40x1,5 | 45 | 49,5 | 49,5 | 9 | 19–28 | 10–26 | 36x2 | 5311 2545 |
| M50x1,5 | 54 | 59,0 | 52,0 | 10 | 27–35 | 14–36 | 46x2 | 5311 2546 |
| M63x1,5 | 67 | 73,5 | 61,3 | 15 | 34–45 | 20–40 | 57x2 | 5311 2547 |

Empfohlene Anzugsdrehmomente nach EN 62444:

| Größe | Drehmoment [Nm] |
|---------|-----------------|
| M25x1,5 | 12 |
| M32x1,5 | 18 |
| M40x1,5 | 18 |
| M50x1,5 | 20 |
| M63x1,5 | 20 |