



## MSM-2210M

### Magnet mit Gewindegehäuse M10

RoHS

REACH

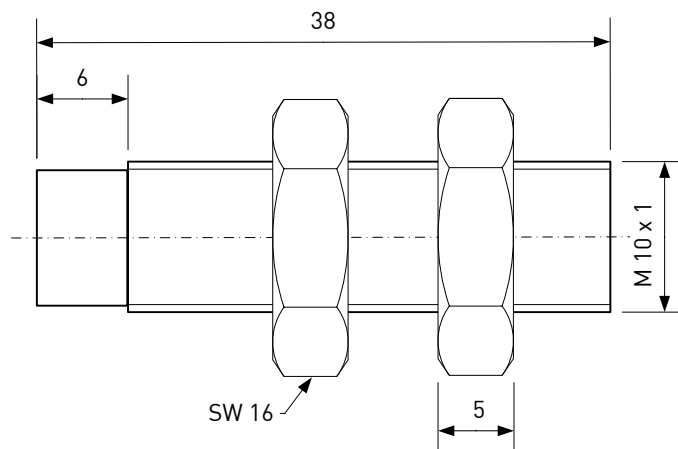
#### Daten

Gehäusematerial	Messing, vernickelt
Vergussmasse	Epoxid, schwarz
Magnetische Orientierungsrichtung	axial

Magnetisches Material	N30H	
Remanenz Br	mT	1105
Koerzitivfeldstärke HcB	kA/m	836
Koerzitivfeldstärke HcJ	kA/m	1274
Energieprodukt (BH) max.	kJ/m <sup>3</sup>	235
Magnetisches Moment M	x10 <sup>-6</sup> Vs cm	43,6
Betriebstemperatur	°C	-20 to 85
Temperaturkoeffizient Tk(Br)	%/°C	-0.11

Angaben nominal, sofern nicht anderweitig angeführt

#### Abmessungen in mm



Kundenspezifische Typen, anderes Magnetmaterial und Hochtemperaturausführungen verfügbar.