

PLS-092A-3PPH

PLS-092A-3PPH

Horizontal-Levelsensor



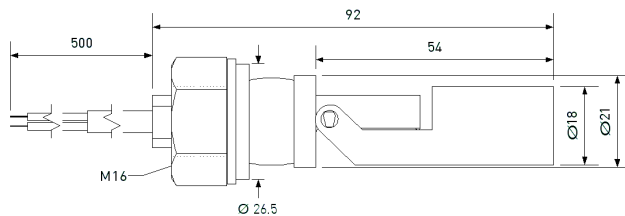
Elektrische Daten		@ 25 °C
Kontaktform		A
Schaltleistung max.	W / VA	10
Schaltspannung max.	VDC	200
	VAC	140
Schaltstrom max.	A	1
Dauerstrom max.	A	1,2
Spannungsfestigkeit min.	VDC	240
Gesamtwiderstand max. (Neuwert)	mΩ	200

Umgebungsbedingungen		
Betriebstemperatur	°C	-20 bis + 65
Lagertemperatur	°C	-20 bis + 65

Mechanische Daten		
Dichte des Schwimmers typ.*	g / cm ³	0,7
Empfohlene Mindestdichte des Mediums	g / cm ³	Dichte des Schwimmers + 20%

* im Auslieferungszustand

Abmessungen in mm



Features
> Polypropylen-Gehäuse
> Montage von außen
> Für zahlreiche Anwendungen

Zulassungen
RoHS
REACH
IP 67

Bestellinformationen		
Verpackungseinheit (VPE)	5	Stück
Gewicht pro Stück	36,6	g
Gewicht pro VPE	200	g

© PIC GmbH

PLS-092A-3PPH

PLS-092A-3PPH

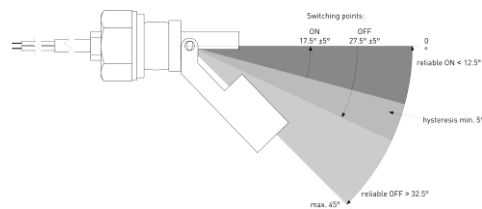
Horizontal-Levelsensor



Materialinformationen

	Material	Farbe
Gehäuse	PP	schwarz
Kabel	UL 2464, AWG 22, 20mm abisoliert 4mm abisoliert und verzinkt	schwarz
Mutter	PP, M 16 x 12 mm	schwarz
Schwimmer	PP	schwarz
Vergussmasse	Epoxidharz	schwarz
Dichtring	EPDM	schwarz
Scheibe	PPID 16.5 x OD 28.7 x H2.0 mm	schwarz

Funktionsskizze

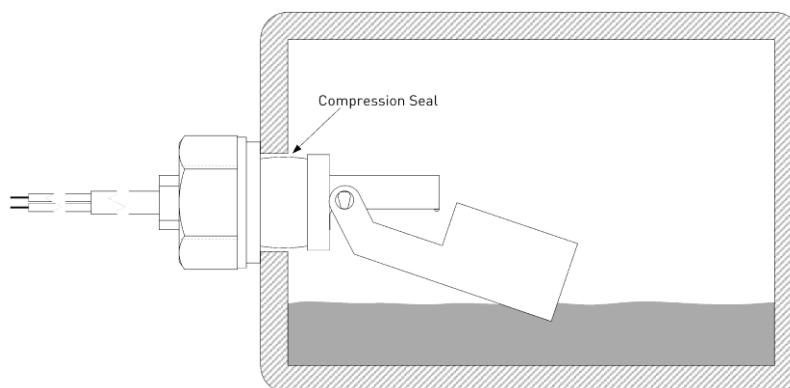


Bemerkungen

Der Schaltabstand des PLS-092A-3PPH kann sich verändern, wenn dieser auf ferromagnetischen Teilen montiert wird.

Elektromagnetische Einflüsse und Magnetfelder können das Schaltverhalten des Levelsensors ebenfalls verändern.

Montage



Bei Montage mit aufwärts gerichtetem Steigrohr kehrt sich das Schaltverhalten um.