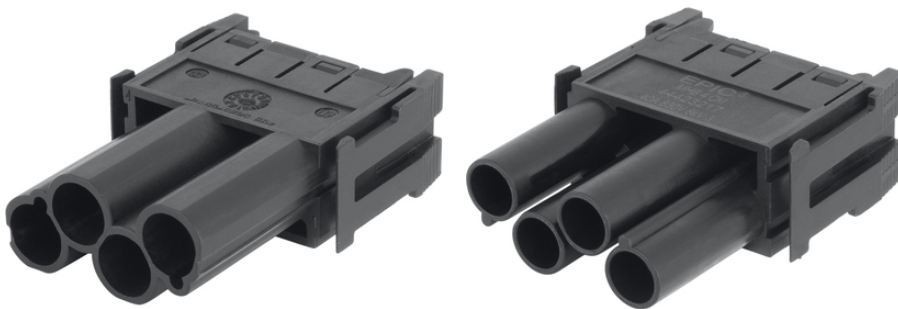


EPIC® MH 4

Hohe Flexibilität durch die beliebige Kombination von Einsätzen in einem Steckverbinder

Info

Gestanzte Goldkontakte mit 0.8mm Durchmesser für D-Sub Einsätze
Powermodul 4 polig für kompakte Energieübertragung



Spannung



Windenergie



Schienenverkehr



Maschinen- und Anlagenbau



Automatisierung



Flammwidrig

Nutzen

Powermodul 4 polig für kompakte Energieübertragung

Crimpschluss für dauerhafte vibrationssichere Kontaktierung

EPIC® MH System ist mit dem Marktstandard steckbar

Die Mischbestückung von verschiedenen Funktionen in einem Steckverbinder garantiert eine hohe Flexibilität

Einsatz für Bahnanwendungen

- Brandschutz in Schienenfahrzeugen: Prüfung nach EN 45545-2. Anforderungssatz R22 und R23. Gefahrenniveau HL1, HL2 und HL3.

EPIC® MH 4

Anwendungsgebiete

Maschinenbau
Roboterindustrie
Anlagenbau
Erneuerbare Energien
Bahnanwendungen / Fahrzeugbau

Technische Daten

Klassifikation:	ETIM 5.0 Class-ID: EC002641 ETIM 5.0 Class-Description: Modularer Steckverbinder (Industriesteckverbinder)
Bemessungsspannung in V:	830 V
Bemessungsstoßspannung:	8 kV
Bemessungsstrom in A:	40
Verschmutzungsgrad:	3
Brennbarkeit:	UL94 V-0
Durchgangswiderstand:	< 5 mOhm
Kontaktzahlen:	4
Leistungsanschluss:	Crimpanschluss: 1,5 mm ² - 10 mm ²
Material:	Polyamid, glasfaserverstärkt
Steckzyklen:	500
Zertifizierungen:	UL-geprüft: UL File Number: E75770
Temperaturbereich:	-40 °C +125 °C

Hinweis

Die Fotografien sind nicht maßstäblich und keine detailgetreuen Abbildungen der jeweiligen Produkte.
Bei den Preisen handelt es sich um Nettopreise ohne Zuschläge und MwSt. Verkauf nur an Firmenkunden.



EPIC® MH 4

Artikelnummer	Artikelbeschreibung	Kontakttyp	Anzahl Arbeitskontakte	Slots
44423216	EPIC® MHS 4 CM	Stift	4	1
44423217	EPIC® MHB 4 CM	Buchse	4	1

Letzte Änderung (20.10.2017)

©2017 Lapp Group - all rights reserved.

Produktmanagement www.lappkabel.de

Die aktuellen technischen Daten finden Sie im dazugehörigen Datenblatt.
PN 0456 / 02_03_16