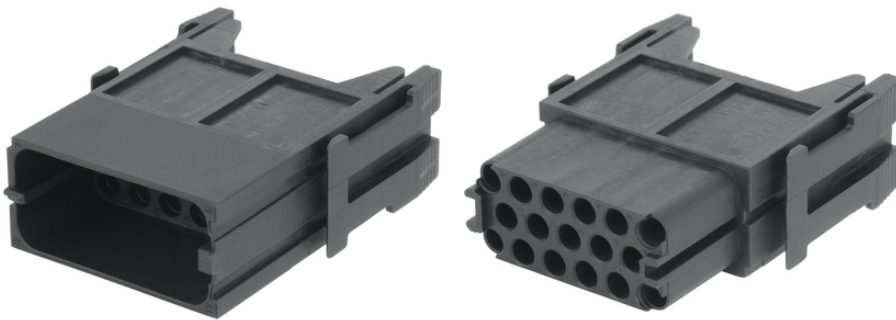


EPIC® MH 17

Hohe Flexibilität durch die beliebige Kombination von Einsätzen in einem Steckverbinder

Info

Gestanzte Goldkontakte mit 0.8mm Durchmesser für D-Sub Einsätze
Universalmodul für 17 Kontakte auf kleinstem Raum



Windenergie



Schienenverkehr



Maschinen- und Anlagenbau



Automatisierung



Flammwidrig

Nutzen

Universalmodul für 17 Kontakte auf kleinstem Raum

Crimpanschluss für dauerhafte vibrationssichere Kontaktierung

EPIC® MH System ist mit dem Marktstandard steckbar

Die Mischbestückung von verschiedenen Funktionen in einem Steckverbinder garantiert eine hohe Flexibilität

Einsatz für Bahnanwendungen

- Brandschutz in Schienenfahrzeugen: Prüfung nach EN 45545-2. Anforderungssatz R22 und R23. Gefahrenniveau HL1, HL2 und HL3.

EPIC® MH 17

Anwendungsgebiete

Maschinenbau
Roboterindustrie
Anlagenbau
Erneuerbare Energien
Bahnanwendungen / Fahrzeugbau

Technische Daten

Klassifikation:	ETIM 5.0 Class-ID: EC002641 ETIM 5.0 Class-Description: Modularer Steckverbinder (Industriesteckverbinder)
Bemessungsspannung in V:	160 V
Bemessungsstoßspannung:	2,5 kV
Bemessungsstrom in A:	10 A
Verschmutzungsgrad:	3
Brennbarkeit:	UL94 V-0
Durchgangswiderstand:	< 5 mOhm
Kontaktzahlen:	17
Leistungsanschluss:	Crimpanschluss: 0,14 - 2,5 mm ²
Material:	Polyamid, glasfaserverstärkt
Steckzyklen:	500
Zertifizierungen:	UL-geprüft: UL File Number: E75770
Temperaturbereich:	-40°C +125°C

Hinweis

Die Fotografien sind nicht maßstäblich und keine detailgetreuen Abbildungen der jeweiligen Produkte.
Bei den Preisen handelt es sich um Nettopreise ohne Zuschläge und MwSt. Verkauf nur an Firmenkunden.



EPIC® MH 17

Artikelnummer	Artikelbeschreibung	Kontakttyp	Anzahl Arbeitskontakte	Slots
44423224	EPIC® MHS 17 CM	Stift	17	1
44423225	EPIC® MHB 17 CM	Buchse	17	1

Letzte Änderung (19.10.2017)

©2017 Lapp Group - all rights reserved.

Produktmanagement www.lappkabel.de

Die aktuellen technischen Daten finden Sie im dazugehörigen Datenblatt.
PN 0456 / 02_03_16