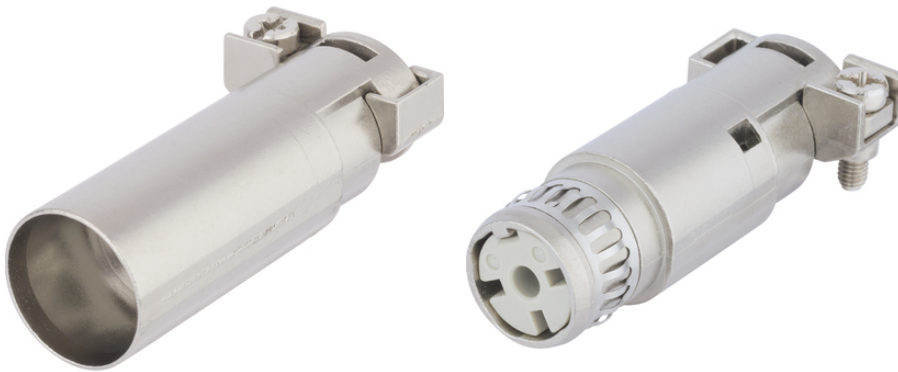


EPIC® MH Coax 1.6mm

Die Mischbestückung garantiert eine hohe Flexibilität. Für Anwendungen im Maschinen- und Anlagenbau, für Druckmaschinen und Einschubtechnik.



Störsignale



Windenergie



Schienenverkehr



Maschinen- und Anlagenbau



Automatisierung

Technische Daten

| | |
|--------------------------|---|
| Klassifikation: | ETIM 5.0 Class-ID: EC002641 ETIM 5.0 Class-Description: Modularer Steckverbinder (Industriesteckverbinder) |
| Bemessungsspannung in V: | 50 |
| Bemessungsstoßspannung: | 0,8 kV |
| Bemessungsstrom in A: | 16 |
| Verschmutzungsgrad: | 3 |
| Brennbarkeit: | UL94 V-0 |
| Kontaktzahlen: | 1 |
| Steckzyklen: | 500 |
| Temperaturbereich: | -40°C ... +125°C |

Letzte Änderung (05.06.2017)

©2017 Lapp Group - all rights reserved.

Produkt Management www.lappkabel.de

Die aktuellen technischen Daten finden Sie im dazugehörigen Datenblatt.

PN 0456 / 02_03.16

EPIC® MH Coax 1.6mm

Hinweis

Die Fotografien sind nicht maßstäblich und keine detailgetreuen Abbildungen der jeweiligen Produkte.
Bei den Preisen handelt es sich um Nettopreise ohne Zuschläge und MwSt. Verkauf nur an Firmenkunden.



EPIC® MH Coax 1.6mm

| Artikelnummer | Artikelbeschreibung | Kontakttyp | Anzahl Arbeitskontakte |
|---------------|------------------------|------------|------------------------|
| 44423260 | EPIC® MHS Coax D=1.6mm | Stift | 1 |
| 44423261 | EPIC® MHB Coax D=1.6mm | Buchse | 1 |

Letzte Änderung (05.06.2017)

©2017 Lapp Group - all rights reserved.

Produktmanagement www.lappkabel.de

Die aktuellen technischen Daten finden Sie im dazugehörigen Datenblatt.
PN 0456 / 02_03_16