



Aufbau:

Temperaturbeständiges Thermoplast
Kunststoffgehäuse; UL-94-V-0

Anschlüsse:

Verzinntes Kupfer

Lötbarkeit:

Wellenlöten: 260 °C , ≤ 3 s

Lötkolben: 350 °C ± 10 °C , ≤ 1 s

Verpackungsmöglichkeiten:

Taped 1000 St.

Construction:

Polyamide Thermoplastic, UL-94-V-0

Terminations:

Tin plated copper

Solderability:

Wave: 260 °C , ≤ 3 s

Soldering Iron: 350 °C ± 10 °C , ≤ 1 s

Packing options:

Taped 1000 pcs.

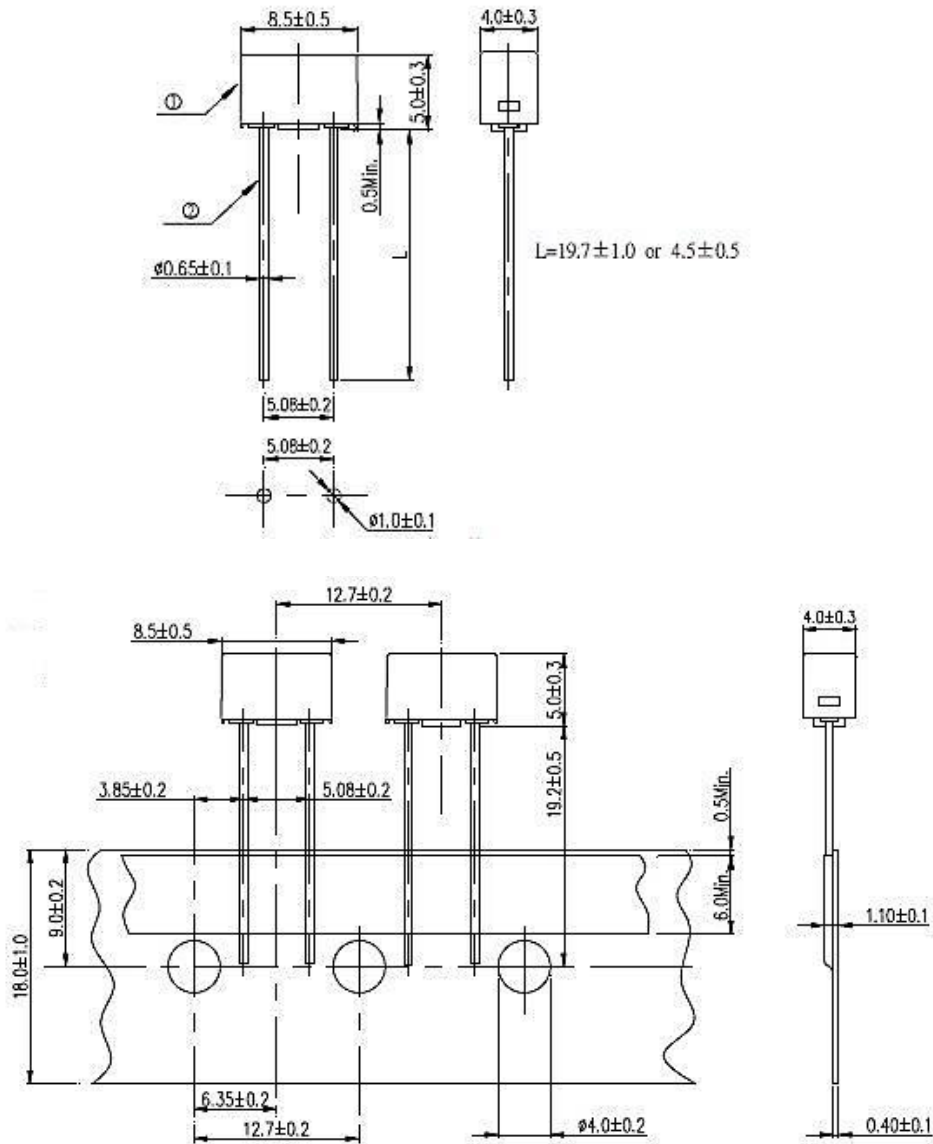
Bemessungswerte / Ratings

Art.- No.	Strom Current	Spannung Voltage	Ausschaltvermögen Breaking capacity	Spannungsfall Voltage drop max [mV]	Verlustleistung Power dissip. max[W]	Schmelzintegral Melting integral [A ² s]
883.217	1 A	250 V	160 A (UL) / 100 A (VDE)			
883.218	1,25 A	250 V	160 A (UL) / 100 A (VDE)			
883.219	1,6 A	250 V	160 A (UL) / 100 A (VDE)			
883.220	2 A	250 V	160 A (UL) / 100 A (VDE)	Auf Anfrage/ On request	Auf Anfrage/ On request	Auf Anfrage/ On request
883.221	2,5 A	250 V	160 A (UL) / 100 A (VDE)			
883.222	3,15 A	250 V	160 A (UL) / 100 A (VDE)			
883.223	4 A	250 V	160 A (UL) / 100 A (VDE)			
883.224	5 A	250 V	160 A (UL) / 100 A (VDE)			
883.225	6,3 A	250 V	160 A (UL) / 100 A (VDE)			

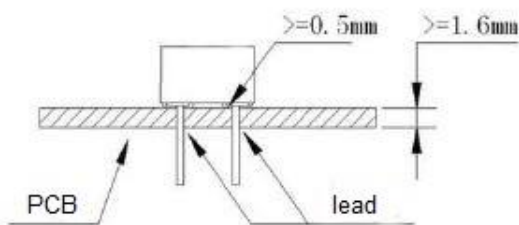
Schmelzeit-Grenzwerte / Pre-arcing time limits

Bemessungsstrom Rated current	2,1 I _{rat}		2,75 I _{rat}		4 I _{rat}		10 I _{rat}	
	max.		min.	max.	min.	max.	min.	max.
100 mA – 6,3A	2 min		400 ms	10 s	150 ms	3 s	20 ms	150 ms

Abmessungen / Dimensions



Installationsart und Parameter / Installation Way and Parameter



Produkteigenschaften / Product Characteristics

Anschluss – Zugkraft / Lead Pull Strength: 10 N, ± 1 s
Anschluss – Druckkraft / Lead Thrust Strength: 2 N, 10 ± 1 s

Löt-Wärmebeständigkeit / Solder Heat Resistance:
Wellenlöten / Wave Soldering: 260°C, 10 s
LötKolben / Soldering Iron: 350°C, 3 s

Empfohlene Benutzer-Lötparameter/ Recommended Customer Soldering Parameter

Wellenlötparameter / Wave Solder Parameter:

Lötbad-Temperatur / Solder Pot Temperature: 260°C
Löt-Wartezeit / Solder Dwell Time: 2~5 s

Handlöt-Parameter / Hand Solder Parameter:

LötKolbentemperatur / Solder Iron Temperature: 350 \pm 5°C
Erwärmungszeit / Heating Temperature: 1~2 s

Temperaturverhalten / Thermal Behaviour

Betriebstemperatur / Operating Temperature: -55~125°C

