



**Aufbau:**

Temperaturbeständiges Thermoplast  
 Kunststoffgehäuse; UL-94-V-0

**Anschlüsse:**

Verzinnntes Kupfer

**Lötbarkeit:**

Wellenlöten: 260 °C , ≤ 3 s  
 LötKolben: 350 °C ± 10 °C , ≤ 1 s

**Verpackungsmöglichkeiten:**

Taped 1000 St.

**Construction:**

Polyamide Thermoplastic, UL-94-V-0

**Terminations:**

Tin plated copper

**Solderability:**

Wave: 260 °C , ≤ 3 s  
 Soldering Iron: 350 °C ± 10 °C , ≤ 1 s

**Packing options:**

Taped 1000 pcs.

**Bemessungswerte / Ratings**

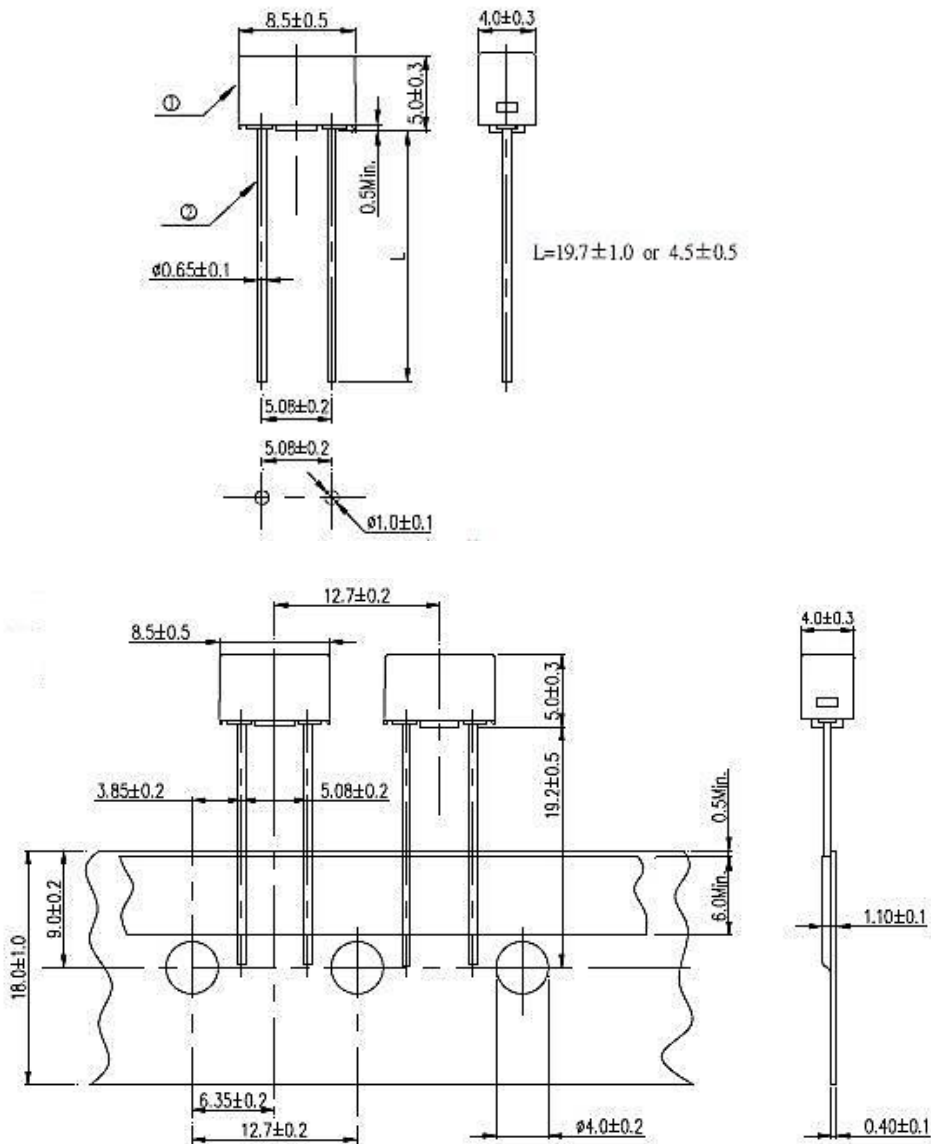
Art.-No.	Strom Current	Spannung Voltage	Ausschaltvermögen Breaking capacity	Spannungsfall Voltage drop max [mV]	Verlustleistung Power dissip. max[W]	Schmelzintegral Melting integral [A <sup>2</sup> s]
883.317	1 A	300 V	130 A (UL) / 100 A (VDE)			
883.318	1,25 A	300 V	130 A (UL) / 100 A (VDE)			
883.319	1,6 A	300 V	130 A (UL) / 100 A (VDE)			
883.320	2 A	300 V	130 A (UL) / 100 A (VDE)	Auf Anfrage/ On request	Auf Anfrage/ On request	Auf Anfrage/ On request
883.321	2,5 A	300 V	130 A (UL) / 100 A (VDE)			
883.322	3,15 A	300 V	130 A (UL) / 100 A (VDE)			
883.323	4 A	300 V	130 A (UL) / 100 A (VDE)			
883.324	5 A	300 V	130 A (UL) / 100 A (VDE)			
883.325 <sup>1</sup>	6,3 A	300 V	130 A (UL)			

<sup>1</sup>keine VDE Zulassung / No VDE Approval

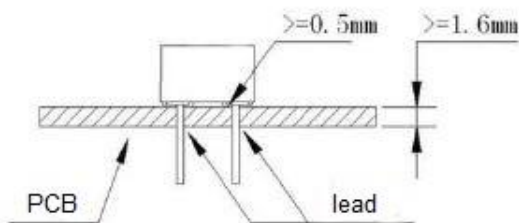
Schmelzzeit-Grenzwerte / Pre-arcing time limits

Bemessungsstrom Rated current	2,1 I <sub>rat</sub>		2,75 I <sub>rat</sub>		4 I <sub>rat</sub>		10 I <sub>rat</sub>	
	max.		min.	max.	min.	max.	min.	max.
100 mA – 6,3A	2 min		400 ms	10 s	150 ms	3 s	20 ms	150 ms

**Abmessungen / Dimensions**



**Installationsart und Parameter / Installation Way and Parameter**



## Produkteigenschaften / Product Characteristics

Anschluss – Zugkraft / Lead Pull Strength: 10 N,  $\pm 1$  s  
Anschluss – Druckkraft / Lead Thrust Strength: 2 N,  $10 \pm 1$  s

Löt-Wärmebeständigkeit / Solder Heat Resistance:  
Wellenlöten / Wave Soldering: 260°C, 10 s  
LötKolben / Soldering Iron: 350°C, 3 s

## Empfohlene Benutzer-Lötparameter/ Recommended Customer Soldering Parameter

### Wellenlötparameter / Wave Solder Parameter:

Lötbad-Temperatur / Solder Pot Temperature: 260°C  
Löt-Wartezeit / Solder Dwell Time: 2~5 s

### Handlöt-Parameter / Hand Solder Parameter:

LötKolbentemperatur / Solder Iron Temperature:  $350 \pm 5$ °C  
Erwärmungszeit / Heating Temperature: 1~2 s

## Temperaturverhalten / Thermal Behaviour

Betriebstemperatur / Operating Temperature: -55~125°C

