

Wind SQUARE

Deckenventilator

Die perfekte Lösung für abgehängte Decken

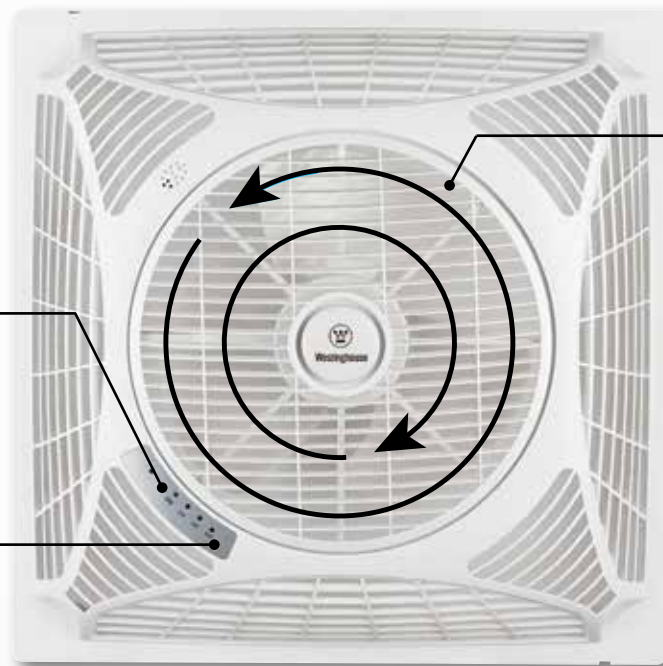
Der Westinghouse Windsquare Deckenventilator zeichnet sich durch eine flache Bauform aus, ohne Kompromisse bei der Leistung einzugehen.

Er ist aus robusten Materialien gefertigt, die eine lange Lebensdauer und einen zuverlässigen, leisen Betrieb gewährleisten. Bauen sie den Windsquare einfach in eine abgehängte Decke ein, um in Büros, Einzelhandelsgeschäften und an vielen anderen Orten eine angenehme, kühle Brise zu genießen.



Die Fernbedienung* mit Wandhalterung verfügt über eine programmierbare Zeitschaltuhr mit 3 Zeitintervallen:
- 2 Stunden, 4 Stunden, oder 6 Stunden.

Langlebige LED-Anzeige am Ventilator.



Das Lüftergitter dreht sich um 360° im oder gegen den Uhrzeigersinn und bietet so eine gleichmäßige Luftzirkulation.



Für abgehängte Decken mit größerem Raster ist ein alternativer Rahmeneinsatz im Lieferumfang enthalten.

**Erfordert eine CR2025-Batterie (nicht im Lieferumfang enthalten)*



Westinghouse

INNOVATION YOU CAN BE SURE OF

Wind SQUARE

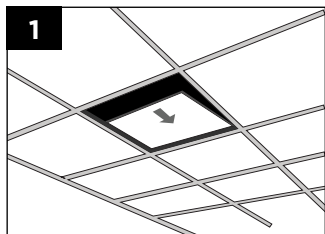
Deckenventilator



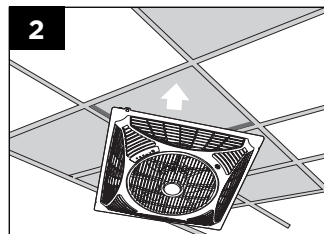
TECHNISCHE DATEN

Artikel Nr.	Größe	Ausführung	Flügel-farbe	Motorgröße	Abmessungen	Einbautiefe	Einbauart	Neigungs-winkel der Flügel	Material	Stromver-brauch (H/M/L)	Spannung	Länge Anschluss-kabel
72060	36 cm	Weiß	Weiß	78 x 74 x 25 mm	22 cm H x 62 cm B x 62 cm T	10,1 cm	In eine abge-hängte Decke	13°	Plastik	52/44/39	230V/50Hz	12 cm
Drehzahl pro Min. (H/M/L)	Maximale Luftleistung (m ³ /Min)	Luftstromeffizienz (m ³ /Min) W	Schallpegel dB(A)	Stromverbrauch im Stand-by-Betrieb (W)	Saisonaler Stromver-brauch (kWh/a)	Maximale Luftgeschwin-digkeit (meters/sec)						
1250/1130/920	99	2	62	0,38	17,14	3,28						

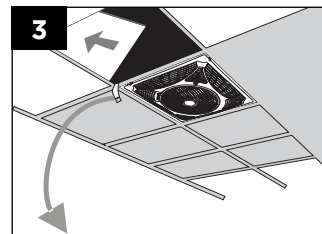
INSTALLATION in 4 einfachen Schritten.



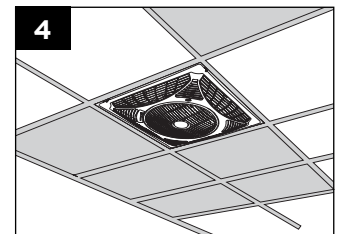
1. Entfernen sie eine Deckenplatte.



2. Setzen sie den Deckenventilator in die abgehängte Decke ein.



3. Entfernen sie eine neben-liegende Deckenplatte und schließe sie das 3-polige Strom-kabel an den Klemmblock an.



4. Setzen sie die Deckenplatte wieder ein und kontrollieren sie, ob alles korrekt eingebaut ist.

YouTube Videos

In unseren kurzen Videos stellen wir Ihnen unseren Windsquare Deckenventilator näher vor.



Für Informations- und Einbauvideos besuchen sie unseren You-Tube-Kanal
www.youtube.com/Westinghouselighting



Funktionen & Vorteile Schulungsvideo

▶ Allgemeine Informationen zum Windsquare Deckenventilator



Installationsanleitung Schulungsvideo

▶ Hier zeigen wir ihnen, wie schnell und einfach der Windsquare Deckenventilator eingebaut wird.

©2019 Google Inc. Alle Rechte vorbehalten.. YouTube ist eine Marke der Google Inc.



Westinghouse Lighting Corporation, a Westinghouse Electric Corporation Licensee
 Krefelder Straße 562, D-41066 Mönchengladbach, Germany
 Tel.: +49 (0)2161-57307-0
www.westinghouselighting.eu
www.westinghouselighting.de

International Headquarters
 12401 McNulty Road, Philadelphia, Pennsylvania U.S.A. 19154-1029
 Tel.: (001) (215) 671-2000
www.westinghouselighting.com

®WESTINGHOUSE, and INNOVATION YOU CAN BE SURE OF sind Markenzeichen der Westinghouse Electric Corporation. Nutzung lizenziert für Westinghouse Lighting. Alle Rechte vorbehalten.



Westinghouse

INNOVATION YOU CAN BE SURE OF