

SW200/SW250 Handkehrmaschine

- Bringen Sie Ihre Reinigung auf ein völlig neues Niveau



Ablauf

1	Einleitung
2	Top 5 Hauptmerkmale
3	Hauptanwendungen
4	Produktüberblick
5	Produktmerkmale: Besen, Griff, Filter und Kehrgutbehälter
6	Technische Daten

SW200/SW250 Einleitung

Schnelle und einfache Reinigung von Innen- und Außenbereichen

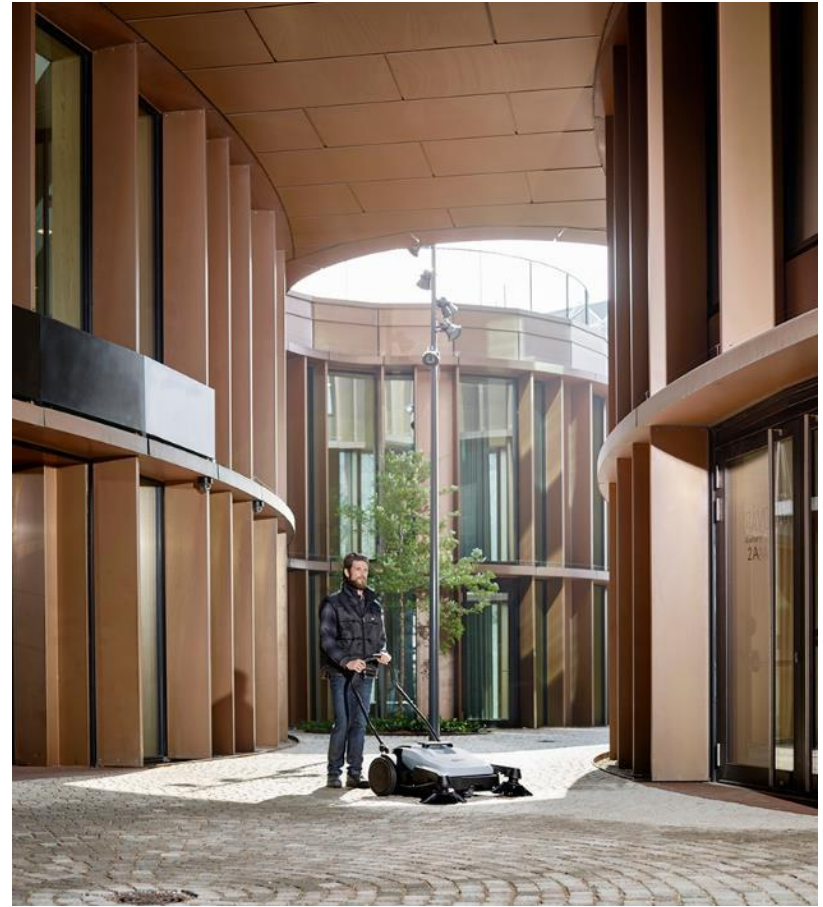
Es war noch nie einfacher, Ihre Räumlichkeiten in einem guten und einladenden Zustand für Kunden und Mitarbeiter zu erhalten. Die in den Modellen SW200 und SW250 erhältliche Nilfisk Handkehrmaschine bietet sowohl im Außenbereich als auch auf Innenböden eine beeindruckende Leistung. Im Vergleich zu einem normalen Besen entfernt sie Staub, Schmutz, Sand, Nägel, Schrauben, Zigarettenkippen usw. bis zu 6 Mal schneller und sammelt den Schmutz zugleich im Behälter.

Der SW200/SW250 ersetzt die SM800, FLOORTEC 480M und BK900.



Top 5 Key Selling Points

1. Staubfilter
 - Noch geringere Staubbelästigung
1. Hauptkehrwalze durch beide Räder angetrieben
 - Gleichmäßiges Kehren auch bei Richtungswechsel
2. Einstellung von Hauptwalze und Seitenbesen ohne Werkzeug
 - Einfache und unkomplizierte Bedienung
3. Verstellbarer Griff
 - Ergonomisch und benutzerfreundlich
4. Ergonomischer Griff mit SoftGrip



Hauptanwendungen



Die schnelle und produktive Handkehrmaschine Nilfisk SW200/SW250 ist ideal für Anwendungen wie:

- Reinigung in kleineren Produktionsstätten
- Parkplätze
- Einkaufszentren
- Schulen
- Workshops
- Busstationen/Bahnhöfe
- Außenbereiche von Bürogebäuden

Im Vergleich zu einem normalen Besen entfernt sie Staub, Schmutz, Sand, Nägel, Schrauben, Zigarettenkippen usw. bis zu 6 Mal schneller und sammelt den Schmutz zugleich im Behälter.

Produktüberblick



Produktmerkmale



Produktmerkmal

Einstellung der Besen

Die Hauptkehrwalze wird ohne Werkzeug, einfach durch Drehen eines Knopfs verstellt. Der Walzendruck kann auf der Skala an der rechten hinteren Seite abgelesen werden.



Die Hauptkehrwalze wird „riemenlos „ durch ein Getriebe angetrieben und dreht sich auch bei Wendungen nach links oder rechts



Die Seitenbesen können einzeln ohne Werkzeug in der Höhe verstellt werden und können auch einzeln rechts oder links oder auf beiden Seiten eingesetzt werden (SW250)

Produktmerkmal

Griffeinstellung



Der Griff kann auf die gewünschte Arbeitshöhe eingestellt werden (3 Stellungen)
Es brauchen nur zwei Handschrauben gelöst zu werden. Er hat einen weichen Überzug, so dass er angenehm zu benutzen ist.



Der Griff kann für Transport oder Aufbewahrung eingeklappt werden. Dann hält er auch den Kehrgutbehälter fest.

Produktmerkmal

Filter

Der SW200/SW250 verfügt über zwei Filter, die zur manuellen Reinigung ohne Werkzeug herausgenommen werden können:



HINWEIS: Das Gerät hat kein aktives Saugsystem

Produktmerkmal

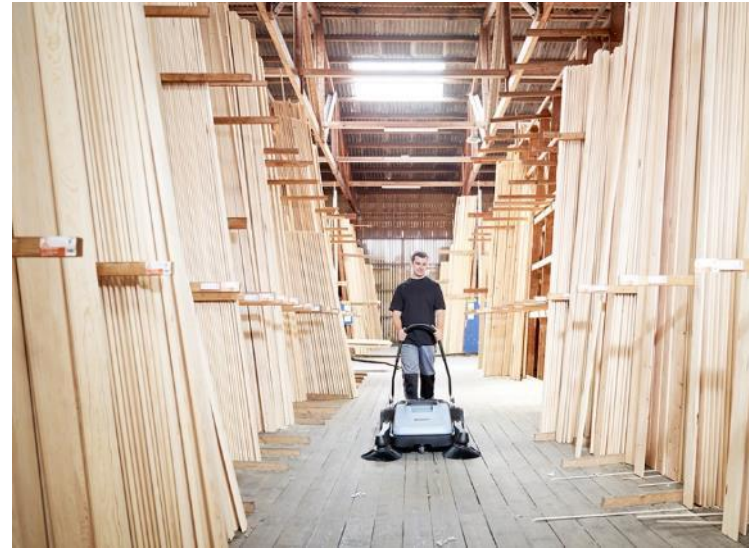
Kehrgutbehälter

Der Schutzbehälter kann aufrecht stehen, ohne das Schmutz herausfällt und er kann offengehalten werden, um größere Gegenstände hineinzuworfen oder Abfallbehälter zu entleeren.

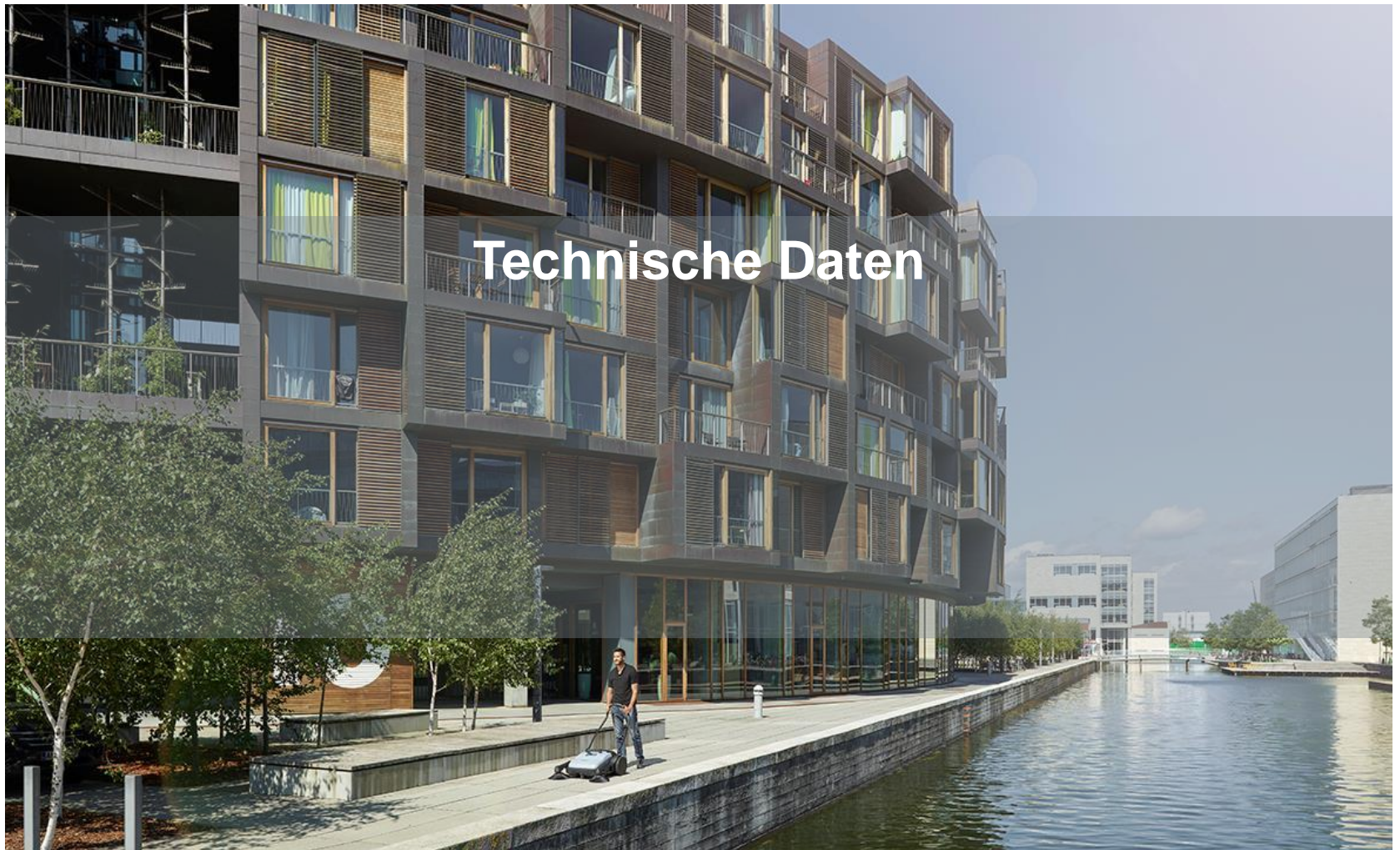


Produktmerkmal

Kantenreinigung



Die SW200/SW250 ist sehr gut für die Reinigung an Kanten geeignet, drinnen wie draußen



Technische Daten

Technische Daten

SW200 ein Seitenbesen
 SW250 zwei Seitenbesen



			SW200		SW250
Arbeitsbreite					
mit zwei Seitenbesen		mm	entfällt		920
mit einem Seitenbesen		mm	700		
Breite Hauptkehrwalze		mm	480		
Flächenleistung Hauptkehrwalze	Theoretisch/ praktisch	m ² /h	1920	-	960
Flächenleistung ein Seitenbesen	Theoretisch/ praktisch	m ² /h	2800	-	1400
Flächenleistung zwei Seitenbesen	Theoretisch /praktisch	m ² /h	3680	-	1840
Fassungsvermögen Kehrgutbehälters		Liter	38		
Filterreinigungssystem			Manuelles Herausnehmen		
Arbeitsgeschwindigkeit		km/h	4		
Maße mit einem Seitenbesen max.	L x B x H	mm	1470	850	1120
Maße mit zwei Seitenbesen max.	L x B x H	mm	1470	920	1120
Mindestmaß (Gerätekörper - hart)	L x B x H	mm	870	790	375
Maße Aufbewahrung senkrecht mit einem Seitenbesen	L x B x H	mm	850	375	940
Maße Aufbewahrung senkrecht mit zwei Seitenbesen	L x B x H	mm	920	375	940
Maße Aufbewahrung senkrecht nur Gerätekörper	L x B x H	mm	790	375	870
Maße Verpackung	L x B x H	mm	880	800	410
Gewicht	Ein/zwei Seitenbesen	kg	19,5		20

Vielen Dank für Ihre Aufmerksamkeit!

