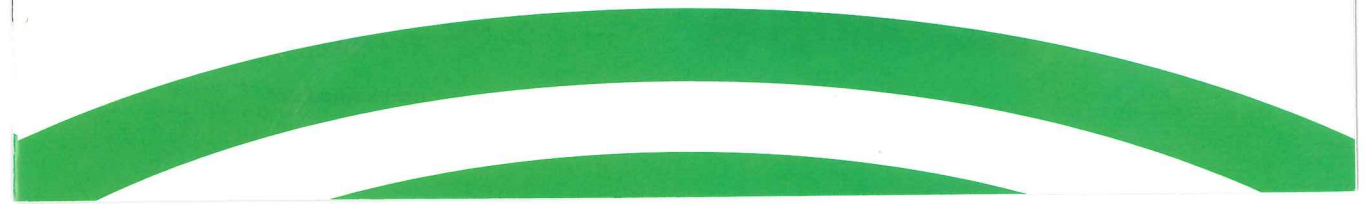
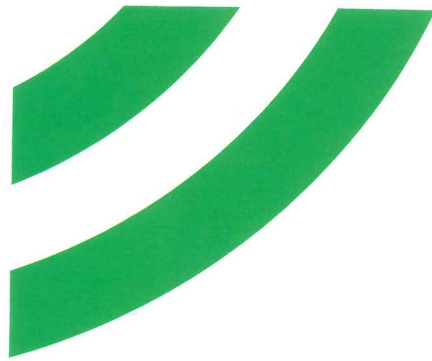


arlo™

Sonnenkollektor
Kurzanleitung





Willkommen

Vielen Dank, dass Sie sich für den Arlo Sonnenkollektor entschieden haben.

Die ersten Schritte sind ganz einfach.

2

Lieferumfang



Sonnenkollektor



Montagehalterung



Schrauben (3)



Kurzanzleitung

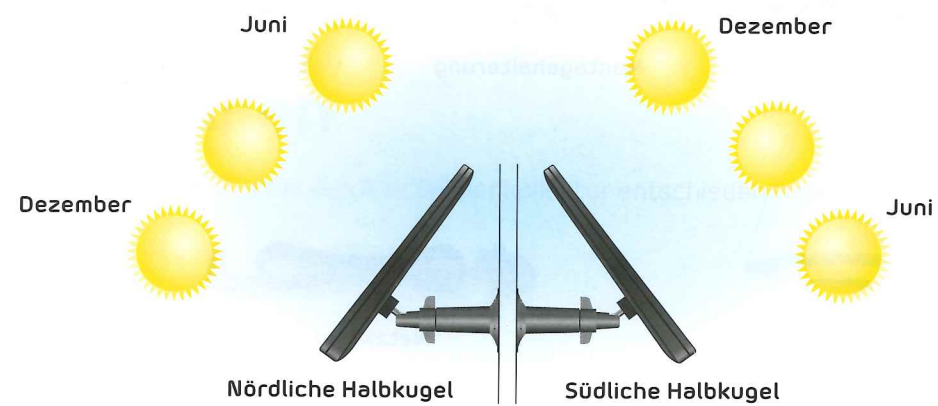


Netzkabel

3

Positionieren des Arlo Sonnenkollektors

Wie viel Strom der Sonnenkollektor erzeugen kann, hängt von Staub oder Schmutz, den Wetterbedingungen sowie der Menge an Sonnenlicht ab, die auf den Sonnenkollektor einstrahlt. Ein Sonnenkollektor kann am selben Standort zur Mittagszeit im Dezember eine andere Menge an Strom erzeugen als zur Mittagszeit im Juni.



4

Ebenso kann derselbe Sonnenkollektor an einem geografischen Standort mehr und an einem anderen weniger Strom erzeugen. In beiden Fällen sind die Unterschiede hauptsächlich auf die Menge an Sonnenlicht zurückzuführen.

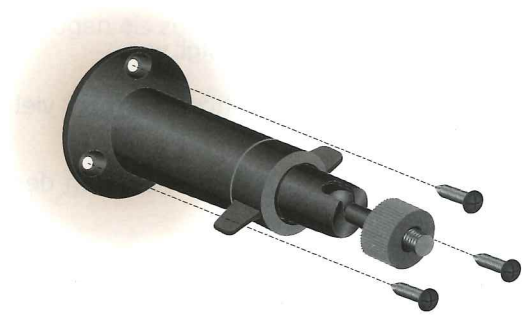
Um die Effektivität Ihres Sonnenkollektors zu optimieren, gehen Sie wie folgt vor:

- Wählen Sie einen Standort für Ihren Sonnenkollektor, an dem ganzjährig möglichst viel Sonne scheint.
- Reinigen Sie den Kollektor alle paar Monate, um Staub oder Schmutz zu entfernen, der die Effizienz des Sonnenkollektors beeinträchtigen könnte.

5

Installieren des Sonnenkollektors

1. Positionieren Sie die Halterung in der Nähe Ihrer Arlo Pro oder Arlo Go Kamera.



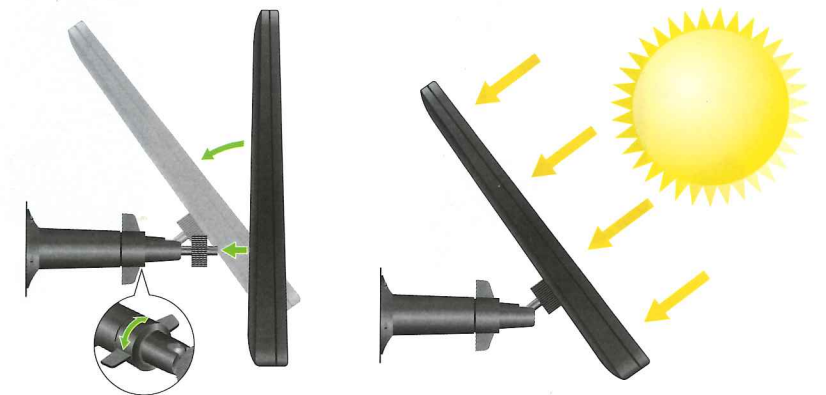
2. Sichern Sie die Halterung mit den im Lieferumfang enthaltenen Schrauben.

6

3. Befestigen Sie Ihren Sonnenkollektor an der Halterung.



4. Passen Sie den Winkel des Sonnenkollektors an der Halterung an, sodass möglichst viel Sonnenlicht einstrahlt.



7

Verbinden des Sonnenkollektors mit der Kamera

1. Richten Sie das Ende des Netzkabels an den Clips auf der Rückseite des Sonnenkollektors aus.



8

2. Schließen Sie ein Kabelende an Ihren Sonnenkollektor und das andere Ende an Ihre Arlo Kamera an.

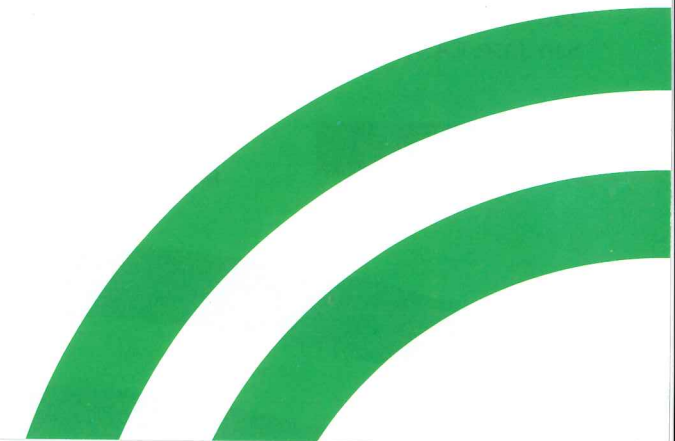


9

Fertig!

Herzlichen Glückwunsch! Ihr Arlo System ist eingerichtet und einsatzbereit.

Nützliche Videoanleitungen, Tipps zur Fehlerbehebung sowie Support erhalten Sie unter <https://www.arlo.com/support/>.



© NETGEAR, Inc. NETGEAR, das NETGEAR Logo und Arlo sind Marken von NETGEAR Inc.

Vorschrifteneinhaltung

Die aktuelle EU-Konformitätserklärung finden Sie unter kb.netgear.com/app/answers/detail/a_id/11621/.
Informationen zur Einhaltung gesetzlicher Vorschriften finden Sie unter netgear.com/about/regulatory/.

NETGEAR®

350 East Plumeria Drive
San Jose, CA 95134, USA



NETGEAR INTL LTD
Building 3, University Technology Center
Curraheen Road, Cork, Irland



201-21925-01

Mai 2017

