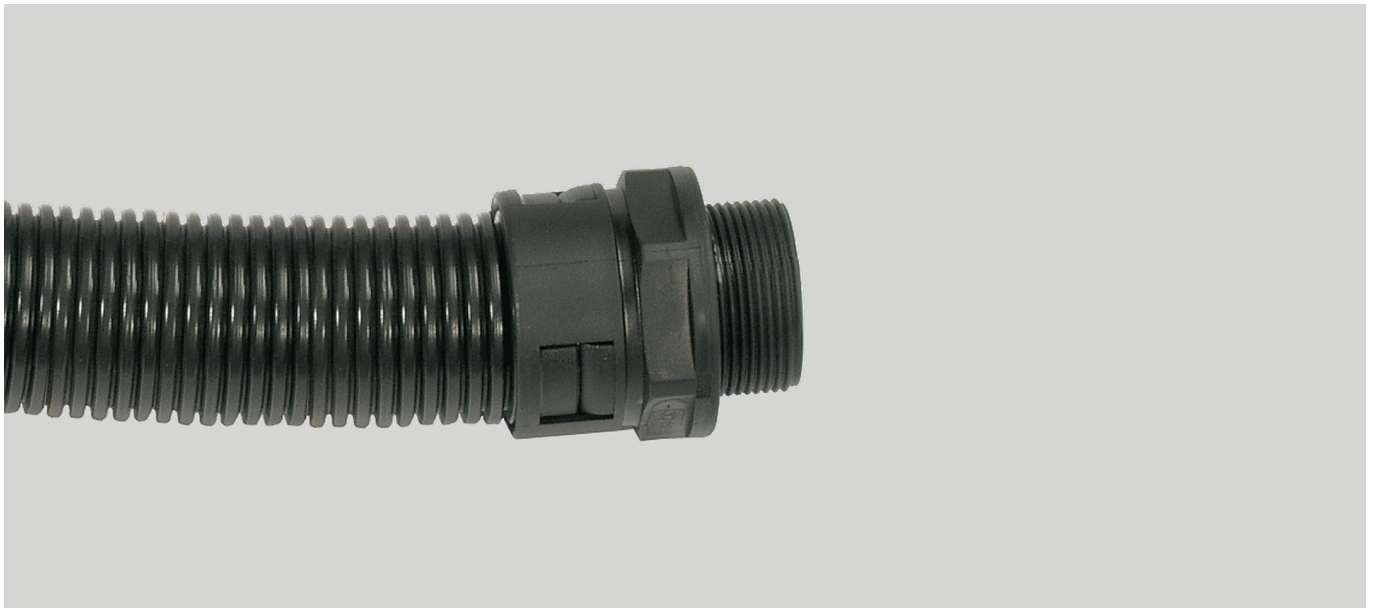


HSSV IP68 Wellenschlauch-Verschraubung - gerade

Außengewinde aus Kunststoff



HSSV Verschraubung gerade IP 68

Steck-Schnell-Verschraubungen für eine sichere und schnelle Verbindung.
Passend für parallelgewellte Schutzschläuche Typ HELUcond.

Einsatzbereiche

- Anlagen- und Maschinenbau
- Roboter- u. Schaltschrankbau
- Automatisierungstechnik
- Fahrzeug- und Schiffsbau
- Installationstechnik
- Schaltschrankbau

Material

Polyamid PA 6

- halogenfrei
- cadmiumfrei

Eigenschaften

beständig gegen eine Vielzahl von

- Kraftstoffe
- Mineralöle
- Fette
- schwache Basen
- schwache Säuren

Hinweise

Innendichtung aus TPE.

Anschlussgewinde:

- metrisch nach EN 60423
- Je VE inkl. 1 Sicherheitsöffner

Technische Daten

Schutzart: IP 68

Temperaturbereich: -40°C bis +110°C

metrisches Anschlussgewinde

| Artikel-Nr. grau | Artikel-Nr. schwarz | Größe Metr. | Passend zu NW | Gewinde-länge mm | Schlüssel-weite mm | VPE Stück | Netto EUR/100 Stück bei Abnahme von | | |
|------------------|---------------------|-------------|---------------|------------------|--------------------|-----------|-------------------------------------|-----------|------------|
| | | | | | | | bis 100 | 101 - 500 | 501 - 1000 |
| 920404 | 920413 | M12 x 1,5 | 10,0 | 8,9 | 19,0 | 50 | 148,30 | 137,10 | 126,00 |
| 920405 | 920414 | M16 x 1,5 | 10,0 | 9,3 | 19,0 | 50 | 152,80 | 141,30 | 129,90 |
| 920406 | 920415 | M16 x 1,5 | 12,0 | 8,6 | 21,0 | 50 | 162,40 | 150,30 | 138,10 |
| 920407 | 920416 | M20 x 1,5 | 16,0 / 17,0 | 13,0 | 27,0 | 50 | 179,00 | 165,60 | 152,10 |
| 920408 | 920417 | M25 x 1,5 | 21,0 / 23,0 | 14,3 | 36,0 | 50 | 265,90 | 245,90 | 226,00 |
| 920409 | 920418 | M32 x 1,5 | 29,0 | 14,2 | 40,0 | 25 | 292,20 | 270,30 | 248,40 |
| 920410 | 920419 | M40 x 1,5 | 36,0 / 37,0 | 15,0 | 50,0 | 25 | 449,60 | 415,90 | 379,10 |
| 920411 | 920420 | M50 x 1,5 | 48,0 / 50,0 | 15,5 | 65,0 | 10 | 595,10 | 550,50 | 505,90 |
| 920412 | 920421 | M63 x 1,5 | 48,0 / 50,0 | 15,5 | 65,0 | 5 | 686,90 | 635,40 | 583,90 |

Technische Änderungen vorbehalten.