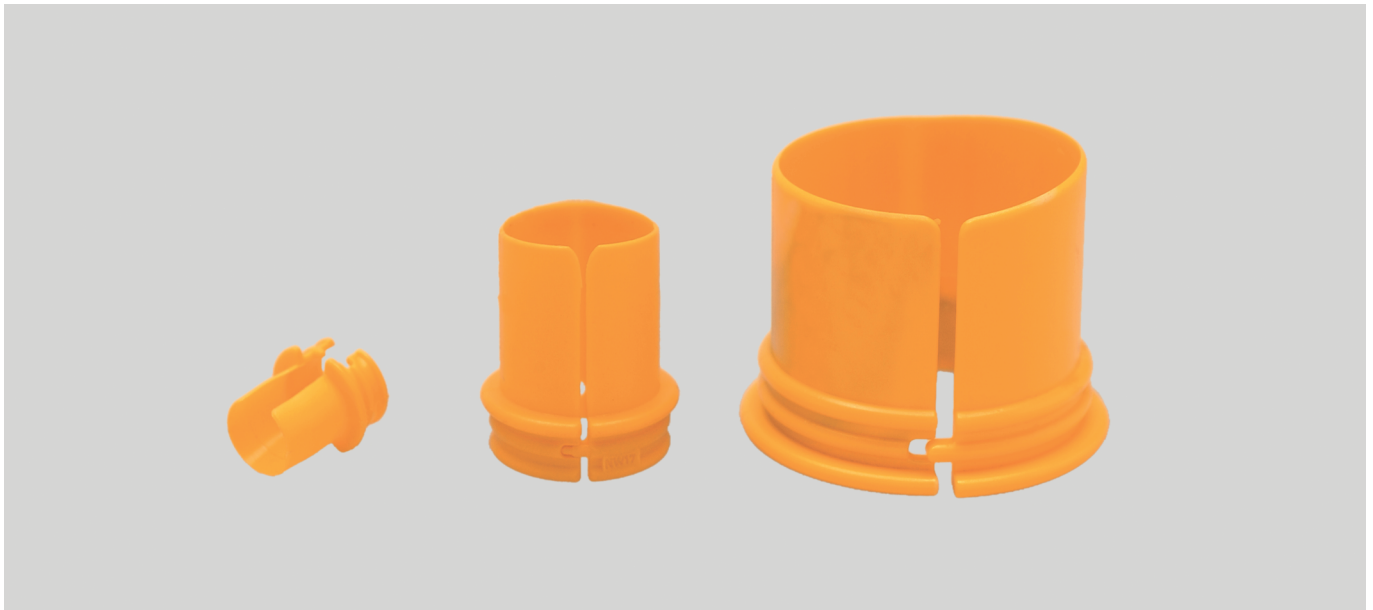


# HSSV Öffner



## HSSV Öffner

Zum Öffnen von HSSV-Schlauchverschraubungen. Einfach über den Schlauch schieben - gegen die Verschraubung drücken - Einrastung lösen.

## Material

Polyamid PA 6

## Hinweise

Farbe: gelb

## Technische Daten

Temperaturbereich: -20°C bis +100°C

Artikel-Nr.	Passend zu NW	VPE Stück	Netto EUR/100 Stück bei Abnahme von		
			1	2 - 5	6 - 10
99891	7,5	10	32,90	31,30	29,70
99892	10,0	10	32,90	31,30	29,70
99893	12,0	10	32,90	31,30	29,70
98744	17,0	10	34,00	32,40	30,70
98745	23,0	5	34,00	32,40	30,70
99894	29,0	5	65,80	62,50	59,30
99895	37,0	5	96,80	92,00	87,20
99896	50,0	5	98,60	93,70	88,90

Technische Änderungen vorbehalten.