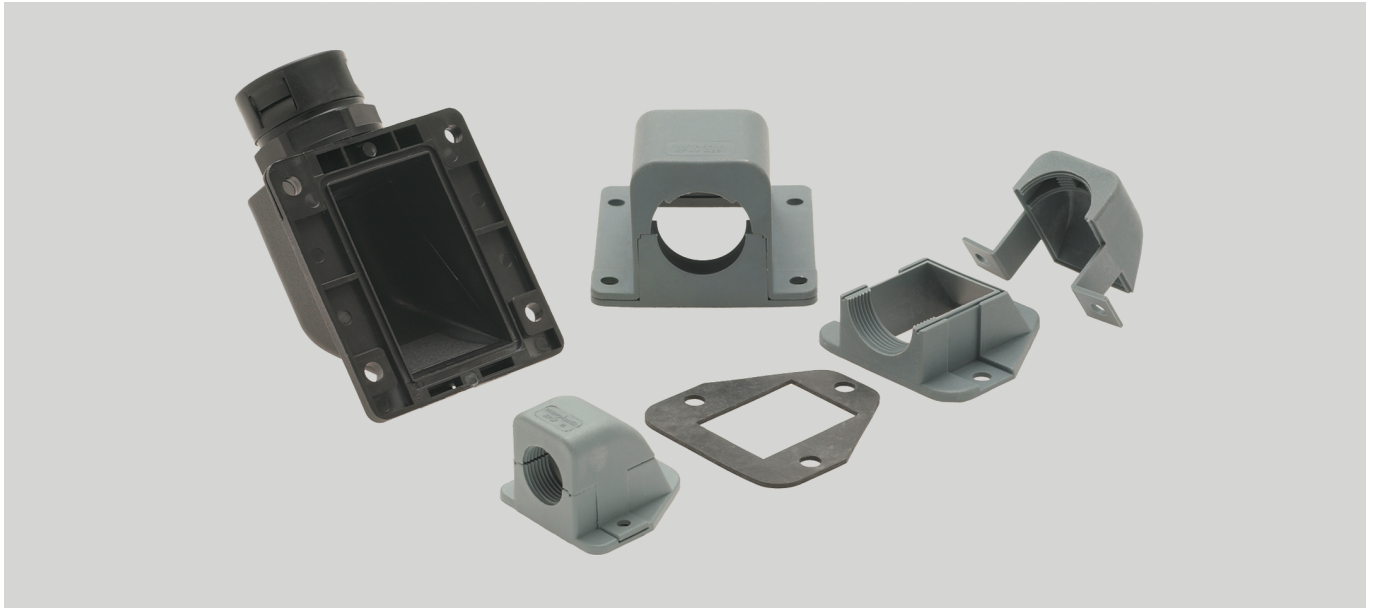


HSSV-KF Klapp-Flachverschraubung



HSSV-KF Klapp-Flanschverschraubung

Zu öffnender Flanschwinkel für Schlauch- oder Kabelverschraubungen.

- leichtes Einziehen von vorkonfektionierten Leitungen durch öffnen des Flanschwinkels
- einfache Montage
- hohe Stabilität

Material

Polyamid PA 6

Entflammbarkeit nach UL 94: V0

- halogenfrei
- cadmiumfrei

Eigenschaften

Beständig gegen eine Vielzahl von

- Kraftstoffe
- Mineralöle
- Fette
- schwache Basen
- schwache Säuren

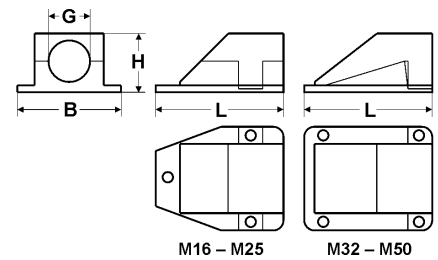
Hinweise

- UR geprüft
- Anschlussgewinde metrisch nach EN 60423

Technische Daten

Schutzart: IP 65

Temperaturbereich: -40°C bis +110°C
Temperaturbereich kurzzeitig bis +140°C



M16 – M25

M32 – M50

Abmessungen

- G Größe des Innengewindes
- H Höhe
- B Breite
- L Länge

metrisches Innengewinde

Artikel-Nr. grau	Artikel-Nr. schwarz	Größe metr. innen	Höhe mm	Breite mm	Länge mm	VPE Stück	Netto EUR/ 100 Stück bei Abnahme von bis 100	101 - 500	501 - 1000
920507	920513	M16 x 1,5	35	47	49	10	390,70	337,50	319,70
920508	920514	M20 x 1,5	35	47	49	10	390,70	337,50	319,70
920509	920515	M25 x 1,5	44	65	69	10	574,80	496,50	470,40
920510	920516	M32 x 1,5	55	78	90	10	789,00	681,50	645,60
920511	920517	M40 x 1,5	66	94	99	10	1232,30	1064,30	1008,30
920512	920518	M50 x 1,5	76	101	116	10	1538,60	1328,80	1259,00

Technische Änderungen vorbehalten.