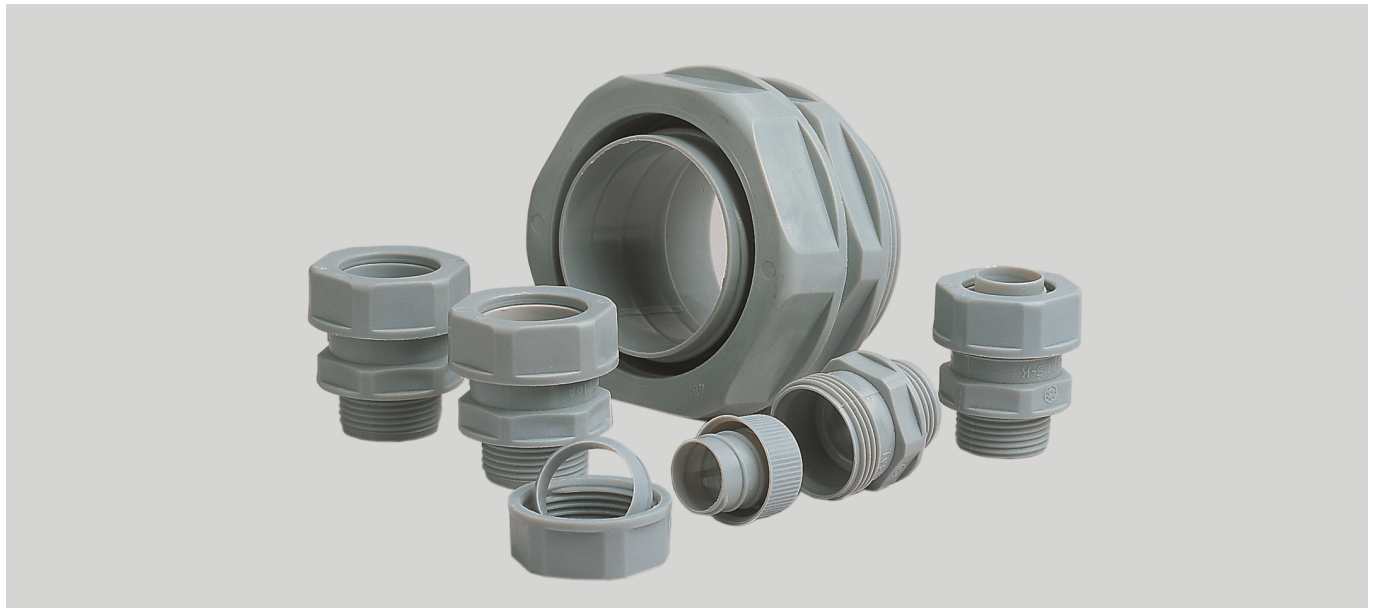


USK Schlauchverschraubung aus Kunststoff

mit hoher Schutzart



USK

Schlauchverschraubung für Schutzschläuche S, S-PU und K.

Material

Polypropylen

Technische Daten

Schutzart: IP 65

Temperaturbereich: -10°C bis +110°C

Einsatzbereiche

- Anlagen- und Maschinenbau
- Automatisierungstechnik
- Installationstechnik
- Schaltschrankbau

metrisches Anschlussgewinde

| Artikel-Nr. grau | Größe Metrisch | Schlauch- außen-Ø mm | Gewinde- länge mm | VPE Stück | Netto EUR/100 Stück bei Abnahme von | | |
|---------------------|-------------------|----------------------------|-------------------------|--------------|-------------------------------------|-----------|------------|
| | | | | | bis 100 | 101 - 500 | 501 - 1000 |
| 97594 | M10 x 1,0 | 10,0 | 10,0 | 50 | 260,20 | 240,90 | 220,90 |
| 97595 | M12 x 1,5 | 14,0 | 12,0 | 50 | 295,20 | 273,60 | 250,70 |
| 97596 | M16 x 1,5 | 17,0 | 12,0 | 50 | 386,50 | 358,20 | 328,20 |
| 97597 | M20 x 1,5 | 21,0 | 13,0 | 50 | 593,70 | 550,10 | 504,20 |
| 97598 | M25 x 1,5 | 27,0 | 13,0 | 25 | 716,90 | 664,30 | 608,70 |
| 97599 | M32 x 1,5 | 36,0 | 15,0 | 25 | 933,60 | 865,00 | 792,80 |
| 97600 | M40 x 1,5 | 45,0 | 15,0 | 25 | 1492,70 | 1383,30 | 1268,00 |
| 97601 | M50 x 1,5 | 56,0 | 16,0 | 10 | 2713,70 | 2514,60 | 2305,10 |

metrisches Anschlussgewinde - Kleinverpackung

| Artikel-Nr. grau | Größe Metrisch | Schlauch- außen-Ø mm | Gewinde- länge mm | VPE Stück | Netto EUR/100 Stück bei Abnahme von | | |
|---------------------|-------------------|----------------------------|-------------------------|--------------|-------------------------------------|-----------|------------|
| | | | | | bis 100 | 101 - 500 | 501 - 1000 |
| 93460 | M10 x 1,0 | 10,0 | 10,0 | 10 | 333,40 | 259,50 | 237,90 |
| 93461 | M12 x 1,5 | 14,0 | 12,0 | 10 | 378,40 | 294,60 | 269,90 |
| 93462 | M16 x 1,5 | 17,0 | 12,0 | 10 | 495,60 | 385,70 | 353,50 |
| 93463 | M20 x 1,5 | 21,0 | 13,0 | 10 | 760,80 | 592,10 | 542,60 |
| 93464 | M25 x 1,5 | 27,0 | 13,0 | 10 | 918,60 | 715,00 | 625,80 |
| 93465 | M32 x 1,5 | 36,0 | 15,0 | 2 | 1196,30 | 931,00 | 853,40 |
| 93466 | M40 x 1,5 | 45,0 | 15,0 | 2 | 1913,00 | 1489,10 | 1365,00 |
| 93467 | M50 x 1,5 | 56,0 | 16,0 | 2 | 3477,50 | 2706,90 | 2481,40 |

Fortsetzung ►

USK Schlauchverschraubung aus Kunststoff

mit hoher Schutzart

PG-Anschlussgewinde

| Artikel-Nr. grau | Größe PG | Schlauch- außen-Ø mm | Gewinde- länge mm | VPE Stück | Netto EUR/100 Stück bei Abnahme von | | |
|---------------------|-------------|----------------------------|-------------------------|--------------|-------------------------------------|-----------|------------|
| | | | | | bis 100 | 101 - 500 | 501 - 1000 |
| 90664 | 7 | 10,0 | 10,0 | 50 | 267,50 | 247,90 | 227,20 |
| 90665 | 9 | 14,0 | 10,0 | 50 | 302,30 | 280,10 | 256,60 |
| 90666 | 11 | 17,0 | 10,0 | 50 | 386,50 | 358,20 | 328,20 |
| 90667 | 13,5 | 19,0 | 10,0 | 50 | 492,30 | 456,20 | 418,00 |
| 90668 | 16 | 21,0 | 11,0 | 50 | 593,70 | 550,10 | 504,20 |
| 90669 | 21 | 27,0 | 11,0 | 25 | 716,90 | 664,30 | 608,90 |
| 90670 | 29 | 36,0 | 12,0 | 25 | 958,70 | 888,50 | 814,30 |
| 90671 | 36 | 45,0 | 12,0 | 25 | 1533,60 | 1421,10 | 1302,50 |
| 90673 | 48 | 56,0 | 15,0 | 10 | 2787,80 | 2583,20 | 2368,00 |

PG-Anschlussgewinde - Kleinverpackung

| Artikel-Nr. grau | Größe PG | Schlauch- außen-Ø mm | Gewinde- länge mm | VPE Stück | Netto EUR/100 Stück bei Abnahme von | | |
|---------------------|-------------|----------------------------|-------------------------|--------------|-------------------------------------|-----------|------------|
| | | | | | bis 100 | 101 - 500 | 501 - 1000 |
| 93450 | 7 | 10,0 | 10,0 | 10 | 306,00 | 283,60 | 259,80 |
| 93451 | 9 | 14,0 | 10,0 | 10 | 345,80 | 320,30 | 293,60 |
| 93452 | 11 | 17,0 | 10,0 | 10 | 442,40 | 409,80 | 375,70 |
| 93453 | 13,5 | 19,0 | 10,0 | 10 | 563,20 | 522,00 | 478,30 |
| 93454 | 16 | 21,0 | 11,0 | 10 | 679,30 | 629,30 | 576,80 |
| 93455 | 21 | 27,0 | 11,0 | 10 | 820,10 | 759,90 | 665,10 |
| 93456 | 29 | 36,0 | 12,0 | 2 | 1096,80 | 1016,50 | 931,70 |
| 93457 | 36 | 45,0 | 12,0 | 2 | 2088,50 | 1625,70 | 1490,10 |
| 93458 | 48 | 56,0 | 15,0 | 2 | 3796,80 | 2955,40 | 2709,00 |

Technische Änderungen vorbehalten.