

IN STAT 868

Die funkgesteuerte Einzelraumregelung



HEIZTECHNIK

- Behaglichkeit und Komfort
- Netzunabhängig
- Bedienerfreundlich



3-fache Funkreichweite möglich durch Repeater

Die funkgesteuerte Einzelraumregelung

Einzelraumregelung thermisch oder elektrothermisch ist seit Jahren bei Neubauten Stand der Technik. Bei vielen bestehenden Bauten besteht jedoch ein verstärkter Nachrüstbedarf für diese komfortsteigernde und energie sparende Einrichtung. Heizkörper thermostaten preiswert nachgerüstet werden. Problematisch ist bis heute die Nachrüstung bei den Warmwasser-

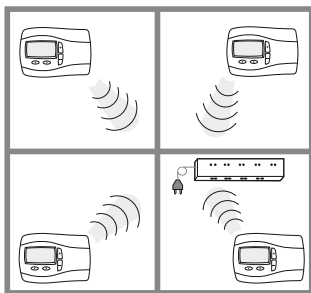
Fußbodenheizungen, die keine Regelgeräte in den entsprechenden Räumen haben. Diese Räume werden heute noch mit manuell einstellbaren Durchflussreglern im zentralen Heizkreisverteiler gesteuert, die auf der Etage oder im Keller eingebaut sind. Leider berücksichtigt diese Art der Regelung nur begrenzt die Sonneneinstrahlung oder andere Wärmequellen wie z. B. Kachelöfen. Die Innovation, für

Nachrüstungen in Altbauten oder Neuinstallationen ist die funkgesteuerte Einzelraumregelung von EBERLE, die dieses Problem auf einfachste Art löst. Teure Investitionen entfallen. Das zukunftsweisende, modular aufgebaute System verbindet die Vorteile der Einzelraumregelung mit dem Komfort einer Funksteuerung. Mit den netzunabhängigen Funk-Raumtemperaturreglern werden die errechneten Stellwerte per Funk an den Empfänger, der idealerweise im Heizkreisverteiler

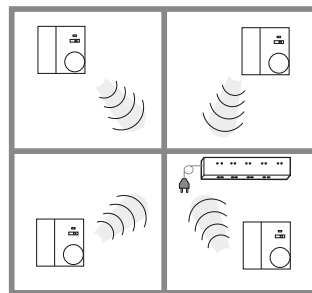
installiert ist, übermittelt. Die Temperaturerfassung und Regelung erfolgt also bequem von jeder zu beheizenden Zone im Haus, ohne dass elektrische Verbindungsleitungen vom Raumtemperaturregler zum elektrothermischen Stellantrieb verlegt werden müssen. Dies ermöglicht nicht nur eine flexiblere Konzeption des Heizsystems, sondern reduziert auch erheblich Zeit und Kosten bei der Modernisierung oder bei Neuinstallationen.

Funk-Regler-System INSTAT 868 - Anwendungsbeispiele

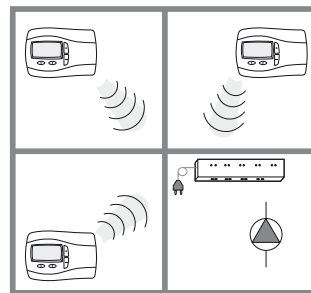
Funkreichweite bei allen Beispielen etwa eine Betondecke bzw. drei Wände



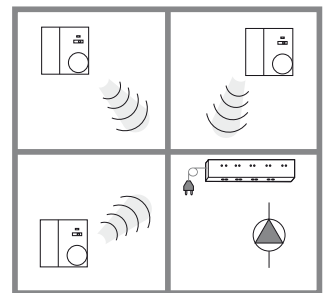
Uhrthermostatfunktion je Raum mit 4-Kanal-Empfänger oder 6-Kanal-Empfänger



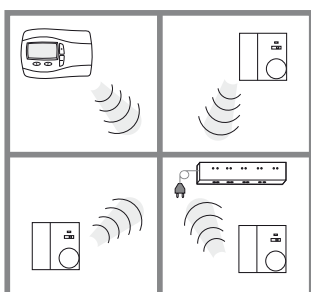
Analog-Einzelraumregler mit 4-Kanal-Empfänger oder 6-Kanal-Empfänger



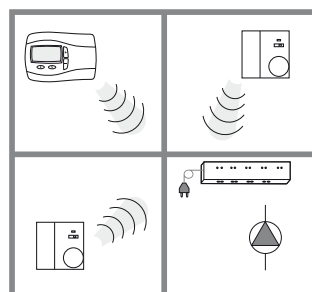
Uhrthermostatfunktion je Raum mit 4-Kanal-Empfänger oder 6-Kanal-Empfänger und Heizungspumpe mit Pumpenlogik



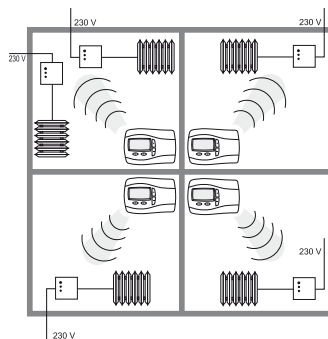
Analog-Regler mit 4-Kanal-Empfänger oder 6-Kanal-Empfänger und Heizungspumpe mit Pumpenlogik



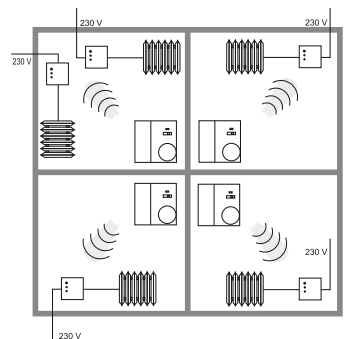
Uhrthermostat mit Analog-Einzelraumregler mit 4-Kanal-Empfänger oder 6-Kanal-Empfänger Master - Slave Funktion



Uhrthermostat mit Analog-Einzelraumregler und mit 4-Kanal-Empfänger oder 6-Kanal-Empfänger Master - Slave Funktion und Heizungspumpe mit Pumpenlogik



Uhrthermostat mit 1-Kanal-Empfänger Aufputz oder Unterputz



Analog-Regler mit 1-Kanal-Empfänger Aufputz, Unterputz oder Steckdosen-Empfänger

Die Funk-Regelgerätefamilie *INSTAT 868* bietet für jeden Anwendungsfall die optimalen Funksender und Funkempfänger. Für eine Heizzone wird der Funksender *INSTAT 868-r1* mit analoger Temperatureinstellung oder der digitale Uhren thermostat *INSTAT+ 868-r* eingesetzt, die beide mit einem 1-Kanal-Empfänger *INSTAT 868-a1/a1Up* kombiniert werden können. Für mehrere Heizkreise werden 4-, 6- oder 8-Kanal-Empfänger *INSTAT 868-a4/a6/a8* eingesetzt, die unter einander beliebig erweitert bzw. kombiniert werden können. Für mobile Elektroheizgeräte, wie z.B. Wandheizgeräte oder Handtuchtrockner, bietet sich der Steckdosen-Empfänger *INSTAT 868-a1S* als optimale Lösung an. Dieses Gerät wird als Set geliefert, zusammen mit einem Funksender. Vorteil dieser Variante ist, dass beide Geräte bereits werkseitig aufeinander abgestimmt und sofort betriebsbereit sind.

Inbetriebnahme

Die Inbetriebnahme der Funk-Reglerfamilie *INSTAT 868* ist einfach. Die Zuordnung von Funksender zu Funkempfänger erfolgt durch Start des Lernmodus.

Sicherheit

Die verwendete Sendefrequenz 868 MHz ist europaweit für diese Anwendungsfälle vorgesehen. Interne Prüfverfahren und Signalwiederholungen gewährleisten die Übertragungssicherheit.

Der digitale Funk-Uhrenthermostat (Sender)

Der digitale Funk-Uhrenthermostat *INSTAT+ 868-r* bietet zusätzliche Eigenschaften zur Energieeinsparung und zur Komforterrhöhung wie z.B. 3 voreingestellte Programme mit bis zu 6 Schaltzeiten je Tag, automatische Sommer / Winterzeit-Einstellung, eine kombinierte Urlaubs- und Partyfunktion, eine Optimum-Startfunktion (die gewünschte Temperatur wird zur eingestellten Zeit erreicht), Handbedienung, Frostschutz, und Unbefugtersicherung. Nur 4 Tasten und ein übersichtliches, großes LCD-Display mit Anzeige von Tag, Uhrzeit und Temperatur gewährleisten einen optimalen Bedienkomfort. Mit dem Uhrenthermostaten *INSTAT+ 868-r* kann durch Verwendung von analog-Sendern *INSTAT 868-r1...* in Verbindung mit Funkempfängern *INSTAT 868-a1/a1Up/a4/a6* ein zeitgesteuertes Regelsystem (Master / Slave) aufgebaut werden

Der Funk-Raumtemperaturregler (Sender mit analoger Temperatureinstellung)

Der Funk-Raumtemperaturregler *INSTAT 868-r1* ist durch die analoge Temperatureinstellung schnell zu bedienen. Mit dem Betriebsartenschalter Tag/Nacht/ Auto matik/ Aus kann z. B. manuell oder in Verbindung mit einem Funk-Uhrenthermostaten *INSTAT+ 868-r/r1o* eine Absenktemperatur vorgegeben werden. Über einen internen Schiebeschalter im Regler besteht die Möglichkeit der Funktionswahl zwischen „Heizen“ oder „Kühlen“. Beim *INSTAT 868-r1H* ist die Temperatureinstellung begrenzt auf einen Wert von 17...24°C

Die Funk-Empfänger

Für jeden Einsatzfall gibt es den passenden Funk-Empfänger:

1-Kanal-Empfänger

INSTAT 868-a1
INSTAT 868-a1Up für Unterputz oder Kanalmontage

4-Kanal-Empfänger

INSTAT 868-a4 und

6-Kanal-Empfänger

INSTAT 868-a6 jeweils steckfertig für AC 230V inklusive Hutschiene für die Montage

8-Kanal-Empfänger

INSTAT 868-a8U steckerfertig für 230V mit Trafo für 24V

Steckdosen-Empfänger

INSTAT 868-a1S für AC 230V

Für den Fehlerfall verfügt jeder Funk-Empfänger über eine optische und akustische Anzeige sowie über ein Notprogramm, d. h. die Heizungsanlage wird im Fehlerfall mit 30% der Heizleistung weiter geregelt. Hiermit ist stets eine Frostschutzfunktion gewährleistet.

Fensterkontakt

INSTAT 868-r1F

Erkennt in Verbindung mit dem Empfänger ...a1Up geöffnete Fenster und schaltet den Heizer für max. 30 Minuten ab.

Funkrepeater für INSTAT 868

INSTAT 868-rep

Signalverstärker für Funk-signale



Sender

Repeater



Empfänger

Funksender - als Uhrenthermostat mit digitaler Anzeige



INSTAT+ 868-r

FUNK-UHRENTHERMOSTAT (SENDER)

Batteriebetriebener, digitaler Uhrenthermostat mit großem LCD-Display für Raum-Temperatur, Zeit usw. 3 voreingestellte Programme mit bis zu 6 Schaltzeiten je Tag, automatische Sommer- / Winterzeit-Einstellung, eine kombinierte Urlaubs- und Partyfunktion, eine Optimum-Start- Funktion, Frostschutz, und Unbefugtersicherung. Wahlweise stetigähnliche Regelung durch Puls-Weiten-Modulation oder 2-Punkt-Regelung konfigurierbar. Verwendbar für „nur Heizen“ oder „nur Kühlen“.

ALLGEMEINE TECHNISCHE DATEN

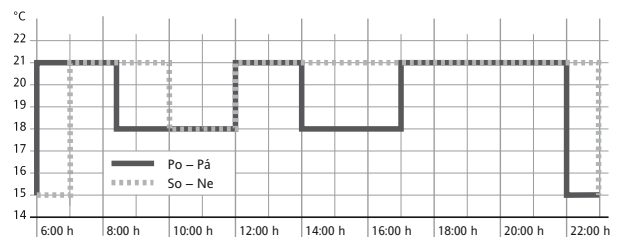
Bestellbezeichnung	INSTAT+ 868-r
Artikel-Nr.	0536 21 296 006
Versorgungsspannung Batterie	2 x 1,5 V (AA), Lebensdauer ca. 2 Jahre
Regelverhalten	Proportionalregler (durch PWM stetigähnlich) oder Ein/Aus
Temperatur-Sollwert	5 ... 32 °C (einstellbar in 0,1-K-Schritten)
Reichweite	1 Decke bzw. 3 Wände
Übertragungsfrequenz	868 MHz
Antenne	intern
Schutzart/Schutzklasse	IP 30 / schutzisoliert
Maße	137 x 96,5 x 31,3 mm

VOREINGESTELLTE PROGRAMME

Programm 1 (mittags zu Hause)

Montag bis Freitag						
Schaltzeit	1	2	3	4	5	6
Uhrzeit	6:00	8:30	12:00	14:00	17:00	22:00
Temperatur °C	21,0	18,0	21,0	18,0	21,0	15,0

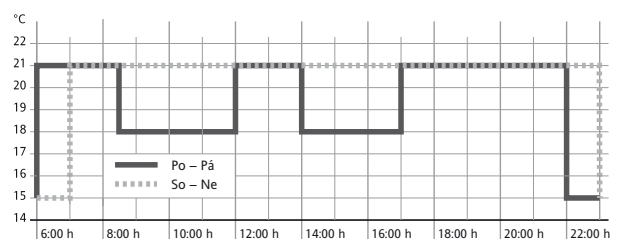
Samstag und Sonntag						
Schaltzeit	1	2	3	4	5	6
Uhrzeit	7:00	10:00	12:00	14:00	17:00	23:00
Temperatur °C	21,0	18,0	21,0	21,0	21,0	15,0



Programm 2 (Mittags und Wochenende zu Hause)

Montag bis Freitag						
Schaltzeit	1	2	3	4	5	6
Uhrzeit	6:00	8:30	12:00	14:00	17:00	22:00
Temperatur °C	21,0	18,0	21,0	18,0	21,0	15,0

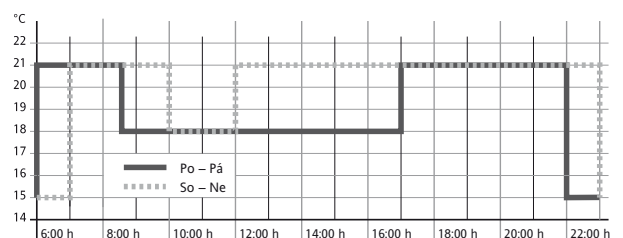
Samstag und Sonntag						
Schaltzeit	1	2	3	4	5	6
Uhrzeit	7:00	10:00	12:00	14:00	17:00	23:00
Temperatur °C	21,0	21,0	21,0	21,0	21,0	15,0



Programm 3 (ganztags berufstätig)

Montag bis Freitag						
Schaltzeit	1	2	3	4	5	6
Uhrzeit	6:00	8:30	12:00	14:00	17:00	22:00
Temperatur °C	21,0	18,0	18,0	18,0	21,0	15,0

Samstag und Sonntag						
Schaltzeit	1	2	3	4	5	6
Uhrzeit	7:00	10:00	12:00	14:00	17:00	23:00
Temperatur °C	21,0	18,0	21,0	21,0	21,0	15,0





FUNK-RAUMTEMPERATURREGLER (SENDER)

Batteriebetriebener, elektronischer Raumtemperaturregler mit Drehknopf für die Sollwerteneinstellung. Der Raumtemperaturregler wird frei - ohne Verdrahtung - im Raum (Wandmontage) platziert, zur drahtlosen Funkübertragung der Stellwerte an einen Empfänger. Der Betriebsartenschalter am INSTAT 868-r1 ermöglicht einen manuellen Eingriff je Regelzone für Schaltuhrbetrieb (Master/Slave), Komfort, Nachttemperatur und Aus.

Der Fensterkontakt INSTAT 868-r1F

Erkennt in Verbindung mit dem Empfänger ...a1Up geöffnete Fenster und schaltet den Heizer für max. 30 Minuten ab.

ALLGEMEINE TECHNISCHE DATEN

Bestellbezeichnung	INSTAT 868-r1	INSTAT 868-r1o	INSTAT 868-r1H	INSTAT 868-r1F
Artikel-Nr.	0536 10 291 900	0536 11 291 902	0536 12 291 902	0536 13 291 902
Einstellbare Temperatur	5 ... 30°C	5 ... 30°C	17 ... 24°C	
Besonderheiten	Energiespar-/Timer*/Partyfunktion für zeitlich begrenzte Temperaturabsenkung *auch ohne Master möglich	ohne Schalter		nur in Verbindung mit Unterputzempfänger
Anzeigelampe rot	für Lernmodus und Batterie zu schwach			
Schalter Außen	Schaltuhr / Tag / Nacht / Aus			
Schalter Innen	Schiebeschalter Heizen / Kühlen Umschaltung Taste für Lernmodus und Reset			
Taste	für Lernmodus und Reset			
Temperaturabsenkung	ca. 2 K oder 4 K (interne Brücke) oder über Masterregler z. B. INSTAT+ 868-r			
Regelverfahren wahlweise	Fuzzy (PID ähnlich) mit Ausgang Puls-Weiten-Modulation oder 2-Punkt (interne Brücke)	Fuzzy (PID ähnlich) mit Ausgang Puls-Weiten-Modulation		
Zyklusdauer bei PWM	ca. 10 Minuten (Summe von Aus- und Einschaltzeit)			
Temperaturfühler	intern			
Spannungsversorgung	2 Batterien** à 1,5V (Alcaline LR03)			Batterie 3V (CR 2030)
Frequenz	868 MHz			
Reichweite	ca. 1 Decke bzw. 3 Wände			
Antenne	intern			
Schutzart	IP 30 schutzisoliert			IP 54
Maße	75 x 75 x 25,5 mm			65 x 12 x 28 mm

** im Lieferumfang; Lebensdauer ca. 3 Jahre

Funkempfänger - Serie INSTAT 868-a



1-KANAL-FUNKEMPFÄNGER / 4-KANAL-FUNKEMPFÄNGER / 6-KANAL-FUNKEMPFÄNGER

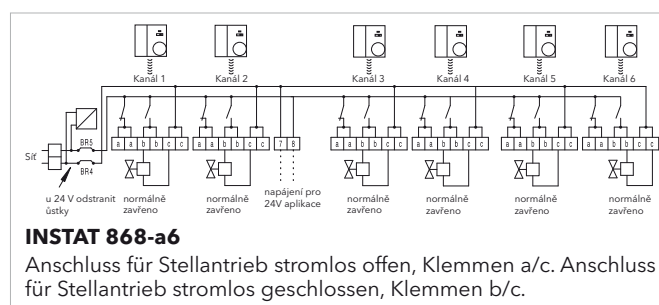
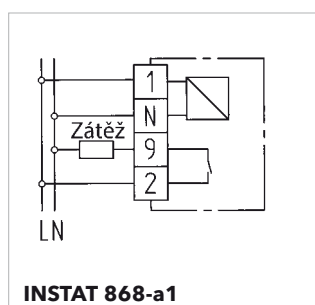
Die **1-Kanal-Funkempfänger** wandeln die Informationen des Senders in Steuersignale für die Verbraucher um. Mit Ventilschutz-Funktion und Notprogramm.

Die **4- und 6-Kanal-Funkempfänger** wandeln die Informationen des Senders in Steuersignale für die Verbraucher um. Steckerfertig zum sofortigen Anschluss an eine AC 230 V Steckdose. Stellantriebe für AC 230V sind direkt anklammbar. Für AC 24V separate Versorgungsspannung erforderlich. Pumpenlogik- und Schaltuhrfunktion für Anschluss weiterer analoger Funksender INSTAT 868-r1. Ventiltest-Funktion, Funktest-Funktion, Not programm. Hutschiene für die Montage im Lieferumfang.

ALLGEMEINE TECHNISCHE DATEN

Bestellbezeichnung	INSTAT 868-a1	INSTAT 868-a1Up	INSTAT 868-a4	INSTAT 868-a6
Artikel-Nr.	0536 30 140 002	0536 31 140 002	0536 40 140 002	0536 60 140 002
Spannungsversorgung	AC 230V 50/60 Hz			
Leistungsaufnahme	1,5 VA	0,73 W	3 VA	
Relais für Last	1 Schließer 16 (2) A, potentialfrei Max. 20 Stellantriebe 230V, 3 W Max. 8 Stellantriebe 24V, 3 W	1 Schließer 10 (2) A, potentialgebunden Max. 10 Stellantriebe 230V, 3 W Max. 6 Stellantriebe 24V, 3 W	4 Wechsler, 6 (2) A, potentialfrei Max. 10 Stellantriebe 230V, 3 W pro Lastrelais Max. 4 Stellantriebe 24V, 3 W pro Lastrelais	6 Wechsler, 6 (2) A, potentialfrei Max. 10 Stellantriebe 230V, 3 W pro Lastrelais Max. 4 Stellantriebe 24V, 3 W pro Lastrelais
Taster	1 x Lern-Mode, 1 x Reset	1 x Lern-Mode	1 x Lern-Mode pro Kanal, 1 x Reset	
Anzeigen	1 LED rot (Heizung ein/Störungen)	1 LED rot	1 LED rot pro Kanal (Heizung ein/Störungen) 1 LED grün (Betrieb)	
Antenne	intern			
Schutzart	IP 30		IP 40	
Farbe	reinweiß (ähnlich RAL 9010)	antrazit	reinweiß (ähnlich RAL 9010)	
Montage	Aufputzmontage	Unterputz oder in Kabelkanal	Hutschiene für Wandaufbau beige packt	
Maße (B x H x T)	75 x 75 x 27 mm	48,6 x 49,5 x 26 mm	372 x 42 x 65 mm	450 x 42 x 65 mm

Schaltbilder



Funkempfänger - Serie INSTAT 868-a



INSTAT 868-a8U

INSTAT 868-a8U/24V

INSTAT 868-a1S*

8-KANAL-FUNKEMPFÄNGER / STECKDOSEN-EMPFÄNGER

INSTAT 868-a8U 8-Kanal-Funkempfänger mit integrierter Echtzeituhr, automatische Einstellung der Sommer-/Winterzeit, Schaltuhr zur zeit- gesteuerten Regelung von bis zu 8 unabhängigen Zonen, Umschaltung Heizen/Kühlen über externes Signal (z.B. von einer Wärmepumpe), Programmierung der Uhr und Anlernen der Sender bei abgenommenen Deckel möglich, auch als INSTAT 868-a8U/24V zum Schalten von 24 V Stellantrieben, Pumpenlogik (Abschalten der Pumpe, wenn alle Ventile geschlossen sind), Heizungssteuerung (Abschalten der Heizung, wenn alle Ventile geschlossen sind), Ventil- und Pumpenschutz (Ventil/Pumpe läuft einmal pro Tag), Taupunktüberwachung, (z.B. mittels Hygrostat bei Betauung), sicherer Betrieb bei Störungen (30% Heizen), Schaltleistung je Kontakt max. 10 Stellantriebe mit 3 W, robuster Schaltausgang (Relais), Ausgänge parallel schaltbar, steckerfertig für 230 V mit Trafo für 24 V, Montage auf Hutschiene für Wandbefestigung.

Der **INSTAT 868-a1 S Steckdosen-Funkempfänger** wandelt die Informationen des Senders in Steuersignale für den Verbraucher um. Universell verwendbar zur Regelung von elektrischen Heizgeräten (Elektro-Radiatoren, -Wandheizgeräten, -Handtuchrocknern).

ALLGEMEINE TECHNISCHE DATEN

Bestellbezeichnung	INSTAT 868-a8U	INSTAT 868-a8U/24V	INSTAT 868-a1S*
Artikel-Nr.	0536 80 140 002	0536 80 060 002	0536 37 140 002
Spannungsversorgung	AC 230V 50/60 Hz		
Leistungsaufnahme	4 VA	50 VA	1,5 VA
Relais für Last	6 Schließer; 4 (2) A Kanal 7, 8 potentialfreier Wechsler		1 Schließer; 16 (2) A
Taster	ESC-, Plus-, Minus- und OK-Taste		1 x Lern-Mode, 1 x Reset
Anzeigen	hinterleuchtetes Display		1 LED rot (Heizung ein/Störungen)
Antenne	intern		
Schutzart	IP 40		IP 20
Farbe	reinweiß (ähnlich RAL 9010)		
Montage	auf Hutschiene		Steckdose (Schuko)
Maße (B x H x T)	305 x 90 x 68 mm mit Hutschiene	380 x 90 x 68 mm mit Hutschiene	71 x 142 x x 21,1 mm

* Auch als Set lieferbar.

Vorteil: Sender und Empfänger sind bereits werkseitig aufeinander abgestimmt und sofort betriebsbereit.

Bestellbezeichnung	INSTAT 868-a1S/r1 Set
Artikel-Nr.	0536 01 140 002
bestehend aus	INSTAT 868-r1 und INSTAT 868a1S
Bestellbezeichnung	INSTAT 868-a1S/r1o Set
Artikel-Nr.	0536 04 140 002
bestehend aus	INSTAT 868-r1o und INSTAT 868a1S
Bestellbezeichnung	INSTAT 868-a1S/+r Set
Artikel-Nr.	0536 06 140 002
bestehend aus	INSTAT+ 868-r und INSTAT 868a1S





IN STAT 868-rep

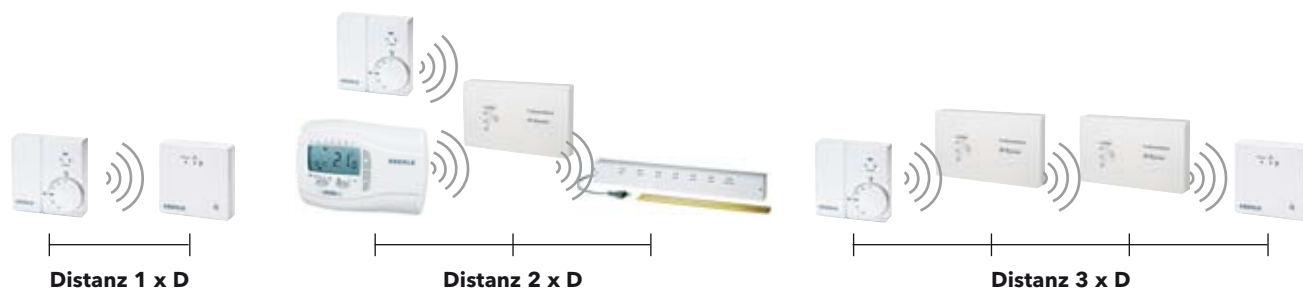
FUNKREPEATER FÜR INSTAT 868 R...

Der INSTAT 868-rep und der INSTAT 868-repS sind Signalverstärker für Funk signale. Diese Repeater verstärken vollautomatisch die empfangenen Signale der INSTAT 868-r Sender. Sie dienen zur Reichweitenvergrößerung zwischen INSTAT 868-r... Funk-Thermostaten und INSTAT 868-a... Funk-Empfängern. Sie bewirken eine Verbesserung der Übertragungssicherheit bei schwierigen Umgebungsbedingungen. 2 Repeater können in Serie verwendet werden. Die Repeater binden sich automatisch in vorhandene Verbindungen des INSTAT 868 Systems ein. Es ist nur ein Repeater für mehrere Verbindungen nötig. Er arbeitet vollautomatisch, ohne Eingriff des Benutzers. Es gibt eine Anzeige der empfangenen Signalqualität über 3 LEDs und eine Anzeige, ob die Betriebsspannung vorhanden ist. Es können maximal 2 Repeater in Serie verwendet werden, d.h. die Übertragungsreichweite kann bis auf 90 m erhöht werden.

ALLGEMEINE TECHNISCHE DATEN

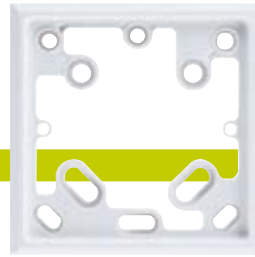
Bestellbezeichnung	INSTAT 868-rep
Artikel-Nr.	0536 91 140 002
Steckdose	-
Betriebsspannung	230 V~ (195 ... 253 V) 50/60 Hz
Verlustleistung	< 1,5 W
Antenne	intern
Trägerfrequenz	868 MHz
Schutzart	IP 20
Schutzklasse	II
Gewicht	~140 g

Prinzipdarstellung





TS+



ARA 1 E



TS 193 683 (Tausensor)

KUNSTSTOFF-ADAPTERRAHMEN

Der **TS+**, ein thermischer Stellantrieb ist robust und geräuschfrei. Die Handverstellung ermöglicht eine einfache Montage und einen einfachen Notbetrieb. Die Ventilhubanzeige gibt jederzeit Auskunft über den Betriebszustand und die Hubposition. Deutlich kleinere kompakte Bauform, einzigartiger Verstellmechanismus, Wasserschutz nach Schutzart IP 54, auch für Überkopfmontage geeignet, Anzeige von Betriebszustand und Hub position über Fenster, geringer Durchmesser, 230 V und 24 V Versionen (jeweils stromlos geschlossen), geringer Stromverbrauch. Jetzt auch mit 120 N Schließkraft für industrielle Ventile.

Kunststoff-Adapterrahmen zur variablen Montage von Regelgeräten auf nahezu allen international verwendeten UP-Dosen. Zur Abrundung des Gerätedesigns und zum Abdecken von nicht sauber eingeputzten UP-Dosen oder auch für UP-Dosen, größer als die Regler-Grundplatte. Bei Montage auf UP-Dosen mit waagrechten Befestigungslöchern **muss beim INSTAT 868-r1 und INSTAT 868-a1** der Adapterrahmen **ARA 1 E** mitbestellt werden.

Tausensor TS 193 683 zur Taupunktüberwachung für INSTAT 868-a8U mittels zusätzlichem Tausensor.

ALLGEMEINE TECHNISCHE DATEN

Bestellbezeichnung	TS+ 5.11/230	TS+ 6.11/24	ARA 1 E	TS 193 683 (Tausensor)
Artikel-Nr.	0493 1001 1015	0492 1001 1015	007632399001	000 193 683 000
Stromversorgung	230 V~ 50 Hz	24 V~ 50 Hz		
Leistungsaufnahme	2,5 W			
Thermischer Stellantrieb	auf/zu			
Ventiltyp	stromlos geschlossen			
Anschlussleitung und Kabellänge	2 x 0,5 mm ² , 100 cm lang (optional beliebige Kabellänge), freies Kabelende mit Aderendhülsen			10 m
Schutzart	IP 54			
Schutzklasse	II			
Hub	4,5 mm			
Anschlussmaß	M 30 x 1,5 mm oder M 28 x 1,5 mm			
Gewicht	ca. 120 g			
Maße	46 mm Ø, 80,4 mm Höhe			
Lagertemperatur	-25...70 °C			
Betriebstemperatur	0...50 °C			
zu verwenden für:			INSTAT 868-r1, INSTAT 868-r1o, INSTAT 868-a1	INSTAT 868-a8U
+ Schraubensatz			SS 001 (Artikel-Nr. 007103188001)	

EBERLE

EBERLE Controls GmbH

Klingenhofstraße 71

D-90411 Nürnberg

T +49(0)911 56 93 0

F +49(0)911 56 93 536

E-Mail: info.eberle@invensys.com

www.eberle.de



Die Website www.eberle.de bietet regelmäßig aktualisierte, kundenorientierte Infos zu Lösungen und Produkten. Mit dem Eberle Newsletter möchten wir unsere Installateure und Distributoren über aktuelle Entwicklungen und Produktanwendungen auf dem Laufenden halten.

