

Parksensor-Werkzeug

11-teilig, im Koffer

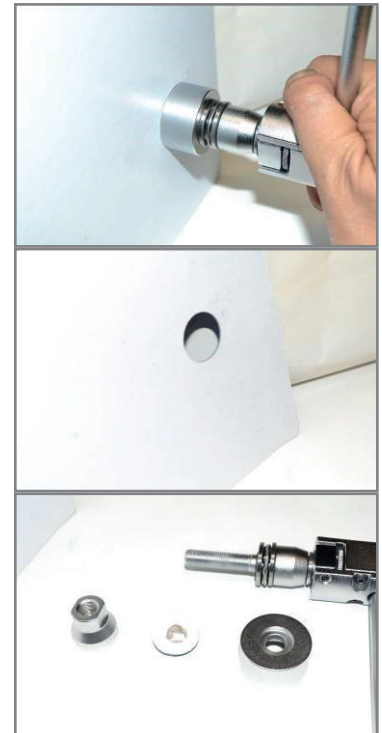
Werkzeugsatz zum passgenauen, gratfreien Bohren und Stanzen von Löchern zur Montage von Parksensoren.

Bei der Instandsetzung nach Unfall oder beim Nachrüsten von Parksensoren, da die Karosserieteile in der Regel ohne entsprechende Bohrungen geliefert werden.

Ohne Kratzer im Lack. Exakte Positionierung der Sensoren.
Einfache Handhabung.

Bestehend aus:

- Stanzwerkzeug mit Führungsdorn für 18,2 mm (BMW, VW)
- Stanzwerkzeug mit Führungsdorn für 24,0 mm (Opel)
- Stanzwerkzeug mit Führungsdorn für 26,0 mm (VW)
- Stanzwerkzeug mit Führungsdorn für 32,0 mm (BMW)
- Zentrierbohrer 10 mm
- Zugdorn
- Gleitgriffknarre



Art.-Nr.	Artikel-Bezeichnung	VPE
7PSW11	Parksensor-Werkzeug	1

Technische Änderungen vorbehalten • Für Druckfehler keine Haftung