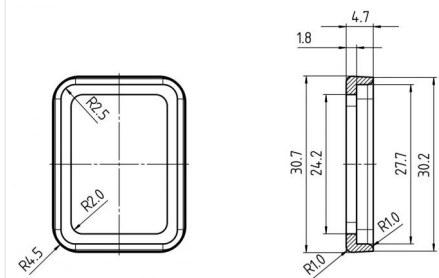


Bezeichnung **Bauform B - Profildichtung, Industrie/DIN, NBR schwarz; Serie 220**  
 Bestellnummer **16 8105 000**

## Abbildung



## Maßzeichnung



## Technische Daten

Temperaturbereich **-20°C bis +130°C**

## Passende Produkte

- 30 5535 300 000 - Magnetventilsteckdose Industrie, umspritzt, Kabelmantel PUR
- 30 5535 500 000 - Magnetventilsteckdose Industrie, umspritzt, Kabelmantel PUR
- 30 5537 300 510 - Magnetventilsteckdose Industrie, umspritzt, Kabelmantel PUR, beschaltet, LED
- 30 5537 500 510 - Magnetventilsteckdose Industrie, umspritzt, Kabelmantel PUR, beschaltet, LED
- 30 5539 300 520 - Magnetventilsteckdose Industrie, umspritzt, Kabelmantel PUR, beschaltet, LED
- 30 5539 500 520 - Magnetventilsteckdose Industrie, umspritzt, Kabelmantel PUR, beschaltet, LED
- 32 5335 300 000 - Magnetventilsteckdose DIN EN 175301-803, umspritzt, Kabelmantel PUR
- 32 5335 500 000 - Magnetventilsteckdose DIN EN 175301-803, umspritzt, Kabelmantel PUR
- 32 5337 300 510 - Magnetventilsteckdose DIN EN 175301-803, umspritzt, Kabelmantel PUR, beschaltet, LED
- 32 5337 500 510 - Magnetventilsteckdose DIN EN 175301-803, umspritzt, Kabelmantel PUR, beschaltet, LED
- 32 5339 300 520 - Magnetventilsteckdose DIN EN 175301-803, umspritzt, Kabelmantel PUR, beschaltet, LED
- 32 5339 500 520 - Magnetventilsteckdose DIN EN 175301-803, umspritzt, Kabelmantel PUR, beschaltet, LED
- 43 1800 000 03 - Gerätesteckdose, DIN EN 175301-803, UL-, VDE- und SEV-Zulassung, Kabeldurchlass 6 – 8 mm, (Grenztemperaturwert mit Dichtung 16-8100-000)
- 43 1830 000 03 - Gerätesteckdose, Industrie, Kabeldurchlass 6 – 8 mm, mit UL-, VDE- und SEV-Zulassung, (Grenztemperaturwert mit Dichtung 16-8105-000)
- 43 1830 004 03 - Gerätesteckdose Industrie, metrisches Gewinde, M16, mit UL-, VDE- und SEV-Zulassung, Kabeldurchlass 6 – 10 mm, (Grenztemperaturwert mit Dichtung 16-8105-000)
- 43 1834 130 03 - Gerätesteckdose, Industrie, beschaltet, LED, mit VDE- und SEV-Zulassung, Kabeldurchlass 6 – 8 mm
- 43 1834 135 03 - Gerätesteckdose, Industrie, beschaltet, LED, mit VDE- und SEV-Zulassung, Kabeldurchlass 6 – 8 mm
- 99 5712 00 03 - Adapter Gerätesteckdose Industrie M12
- 99 5718 00 03 - Adapter Gerätesteckdose DIN EN 175301-803, M12