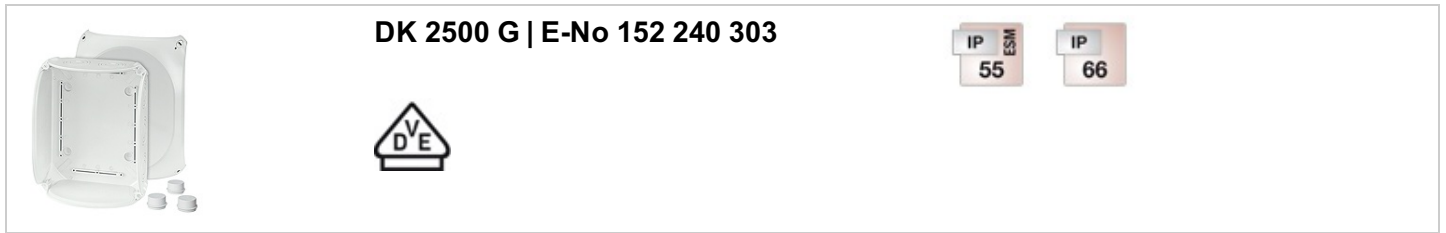


mit oder ohne Klemmen

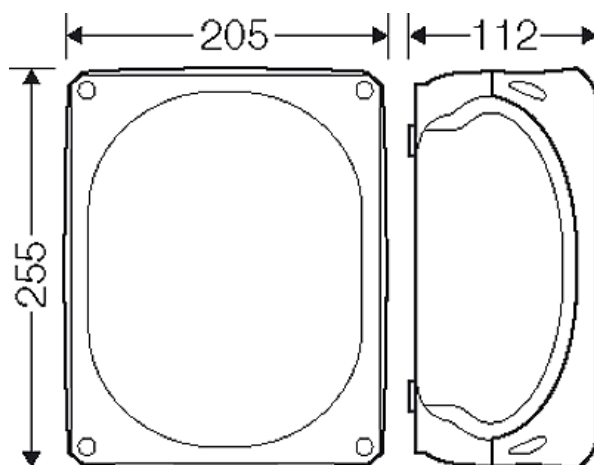


- ohne Klemmen
- beigefügte Leitungseinführung: 3 x ESM 40, Dichtbereich Ø 17-30 mm
- mit zwei Kabeleinführungen M32 im Boden
- Deckelverschlüsse ohne Zubehör plombierbar
- Außenlaschen für die Wandbefestigung beigefügt
- Farbton: grau, RAL 7035

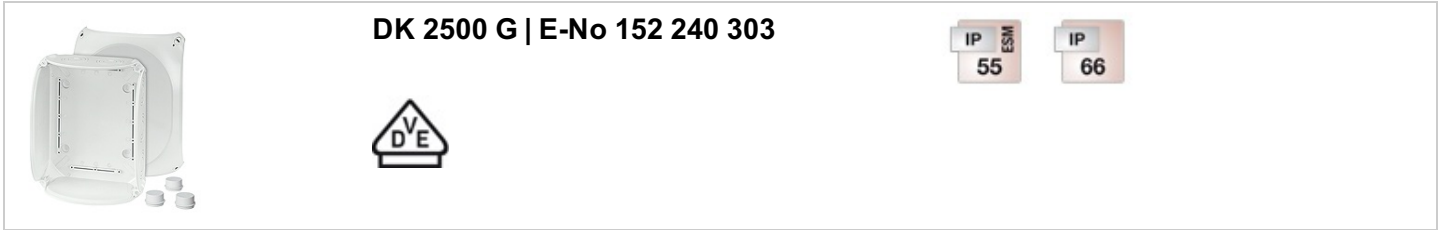
Bemessungsisolationsspannung	$U_i = 1000 \text{ V a.c./d.c.}$
Werkstoff	PC (Polycarbonat)
Schutzart	IP 55 (ESM)
Schutzart	IP 66 (AKM)
Einbaubreite	220 mm
Einbauhöhe	170 mm
max. Einbautiefe	96 mm
Breite	255 mm
Höhe	205 mm
Tiefe	112 mm
Gewicht	0,671 kg
nach Norm	IEC 60670-22

Zeichnungen

Maßzeichnung



mit oder ohne Klemmen



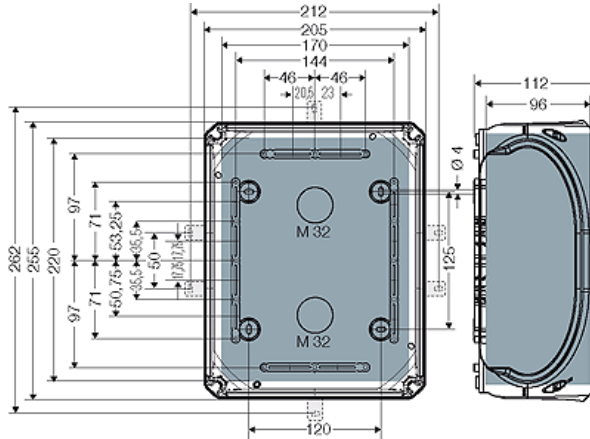
DK 2500 G | E-No 152 240 303

IP 55

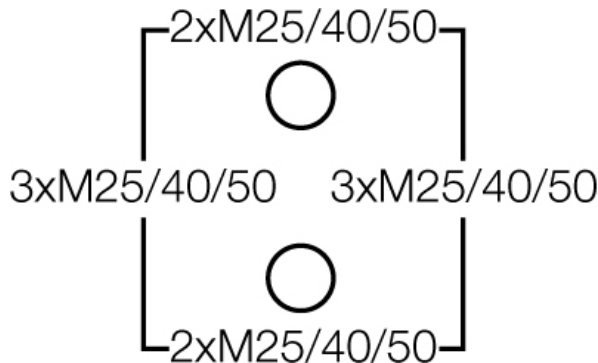
IP 66



Detailmaße



Gehäusewände



**Betriebs- und Umgebungsbedingungen**

Einsatzbereich	Geeignet für Innenräume und die geschützte Installation im Freien nach DIN VDE 0100-737
Umgebungstemperatur	Maximalwert + 40 °C Minimalwert - 25 °C
Brandschutz bei inneren Fehler	Forderungen an elektrische Geräte aus Betriebsmittelnormen und Gesetzen Mindestanforderungen - Glühdrahtprüfung nach IEC 60695-2-11: - 650 °C für Gehäuse und Leitungseinführungen - 850 °C für stromführende Teile
Brennverhalten	Glühdrahtprüfung IEC 60695-2-11: 750 °C UL Subject 94: V-2 schwer entflammbar selbstverlöschend
Schutzgrad gegen mechanische Beanspruchung	IK07 (2 Joule)
toxisches Verhalten	halogenfrei silikonfrei "Halogenfrei" entsprechend der Prüfung an Kabeln und isolierten Leitungen - Korrosivität von Brandgasen - nach IEC 60754-2
Hinweis	Werkstoffeigenschaften siehe technische Daten