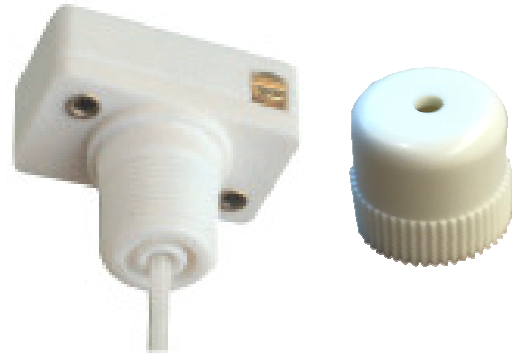




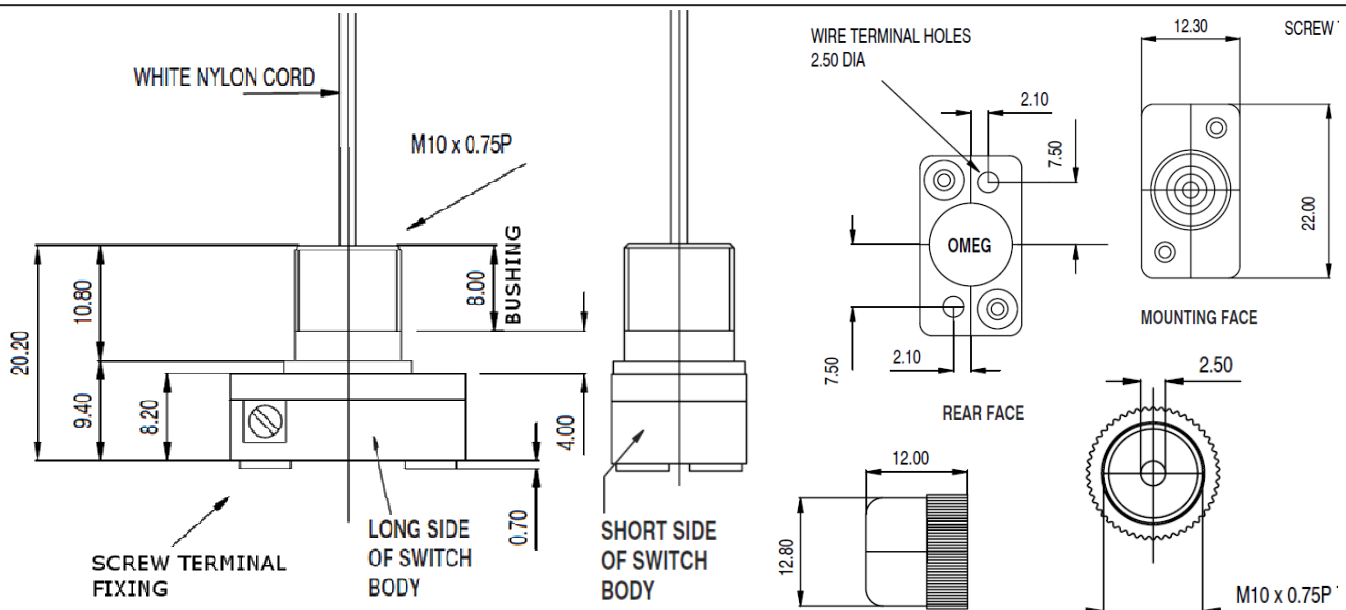
Entsprechend RoHS
(2011/65/EU)
Prüfzeichen EN 61058-1



Ausführung / construction: Zugschalter / cord pull switch,
1-pol
Farbe / color: weiß / white
Schaltstrom / ratings: 1 A 250 V a.c. / 0,5 A 250 V d.c.

OMEG Zugschalter C100

Versilberte Kontakte für kleine Ströme /
Silver plated contacts for low current applications



Artikelnummer: C100 RL 060W 2LW

Kabeleingang: Rückseite des Gehäuses / cable entry: rear face

Kabelbefestigungsschraube: lange Seite des Gehäuses / cable clamping screw: long side of body

Schnurfarbe: weiß / cord colour: white

Schnurlänge / cord length: 60 cm

Befestigungsring / fixing ring :

langer Befestigungsring, weiß, für Gehäusestärke 0,5-3,5 mm

long fixing ring, white, for panel thickness 0.5-3.5 mm

Schalterfunktion: Schalter schließt oder öffnet durch Betätigung / switch function: push on, push off

Bei dem dargestellten Schalter handelt es sich um die Standardausführung. Folgende Sonderbauformen sind auf Anfrage (MOQ 100 St.) möglich / Datasheet shows the standard version. The following special options are possible (MOQ 100 pcs.)

Kabeleingang: kurze Seite des Gehäuses oder Rückseite oder Oberseite / cable entry: short side of body or rear face or mounting face

Kabelbefestigungsschraube: lange Seite des Gehäuses oder kurze Seite des Gehäuses / cable clamping screw: long side of body or short side of body

Lötkontakte an der langen Gehäusesseite sind ebenfalls möglich / Solder tags at the long side of body are also available

Schnurfarbe: weiß, rot oder orange / cord colour: white, red or orange

Schnurlänge / cord length: 30 cm, 60 cm, 100 cm, 200 cm

Befestigungsring / fixing ring:

langer Befestigungsring (Gehäusestärke 0,5-3,5 mm) in den Farben weiß und creme

long fixing ring, for panel thickness 0.5-3.5 mm in white and cream

kurzer Befestigungsring (Gehäusestärke 3,5-6,5 mm) in den Farben weiß und creme

short fixing ring, for panel thickness 3.5-6.5 mm in white and cream