

C.A 6255

MICRO-OHMMETER 10 A



Kontrollieren Sie die Qualität Ihrer Verbindungen und Leitungen durch Messung geringster Widerstände!

- Optimierte Stromerzeugung für induktive Prüfobjekte
- Messungen bis 2500 Ω , maximale Auflösung von 0,1 $\mu\Omega$
- Automatische Kompensation von Störspannungen
- Berechnung von R bei Bezugstemperatur mittels Pt100 Ω - Fühler
- Automatische Entladung nach der Messung
- Programmierbare Alarmer
- Speicherung von bis zu 1500 Messungen
- PC-Kommunikation



Das **hochleistungsfähige Micro-Ohmmeter C.A 6255** ist einfach zu benutzen und ermöglicht die Messung selbst kleinster Widerstände mit **hoher Genauigkeit** und einer **maximalen Auflösung von 0,1 $\mu\Omega$** .



Großer, beleuchteter LCD-Bildschirm mit doppelter Anzeige

INTERFACE für Anschluss an einen PC

4 Sicherheitsbuchsen

Dreh­schalter für AUS, SETUP und 7 Messbereiche

Ein-/Ausschalten der Temperaturkompensation

Speichern/Auslesen von bis zu 1500 Messungen

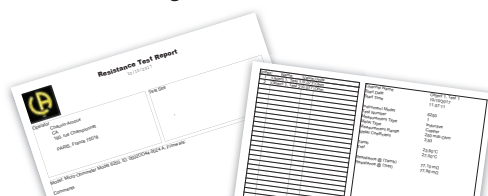
Auswahl der Messart / Wahl des Leitermetalls für die Berechnung der Temperaturkompensation

DataView®, Software-Plattform für die Messdatenauswertung

File Edit View Instrument Tools Help		
Object1 Test1 Test2	User Company: Chauvin-Arnoux Operator: CA Address 1: 190, rue Championnet Address 2: City: PARIS State: France ZIP: 75018 Phone: Fax: email:	Site Company: Contact: Address 1: Address 2: City: State: ZIP: Phone: Fax: email:
Micro-Ohmmeter Model: 6250 Serial #: 05020044-0024 A Version: Measurement Date: 5/09/2005 Next Test Date: 5/09/2006 Object: Test: Test Description: Simple test	250 milli-Ohm Measurement Type: Inductive Metal Type: Copper Metal Coefficient: 3.93 Measurement Temperature: 23.90°C Reference Temperature: 27.00°C Resistance Value @ (Tamb): 77.10 mΩ Resistance Value @ (Tref): 77.96 mΩ Comments: Just a simple test.	

Das Modul **MOT** von **DataView®** bietet folgende Funktionen:

- Konfiguration des an den PC angeschlossenen Geräts
- Auslesen der im Gerät gespeicherten Messdaten
- Speichern von Messdaten-Dateien im PC
- Öffnen der gespeicherten Messdaten-Dateien
- Erstellen und Bearbeiten von Berichten
- Datenexport in Excel-Programme
- Datenexport im .pdf-Format
- Verwaltung der Datenbank



Kelvin-Prüfklemmen für 10 A

Die einziehbaren Kelvin-Prüfklemmen für 10 A sind in zwei Modellen verfügbar:



Prüfklemmen in Pistolenform

Drehbare Prüfklemmen ermöglichen den optimalen Kontakt zum Prüfobjekt

3 Messarten



OHM'SCHE MESSUNG

für die Messung von Widerständen mit einer Zeitkonstanten von wenigen ms (Kontakte, Metallbeschichtungen...)



INDUKTIVE MESSUNG

für die Messung von induktiven Prüfobjekten (Transformatoren, Motorwicklungen...)



OHM'SCHE MESSUNG mit AUTOMATISCHER Auslösung

- für Messungen an Widerständen ohne Zeitkonstante
- für sich wiederholende Messungen in der Fertigung mit erheblichem Zeitgewinn

Funktionsumfang



TEMPERATURKOMPENSATION

Der Widerstandswert von Leitern ändert sich mit der Temperatur. Um zuverlässige Kontrollen und vor allem vergleichbare Messergebnisse unter denselben Bedingungen zu erhalten, ist es daher sinnvoll, die Messergebnisse jeweils auf dieselbe Bezugstemperatur umzurechnen. Durch einfachen Druck auf eine Taste führt das Gerät diese Umrechnung automatisch durch.



PROGRAMMIERBARE ALARME

Weil es manchmal reicht die Einhaltung von Grenzwerten zu prüfen, lassen sich am Gerät obere bzw. untere Grenzwerte mit akustischer Alarmabgabe eingeben. Die Stärke des Alarmtons bei Grenzwertüber- oder -unterschreitung ist einstellbar.

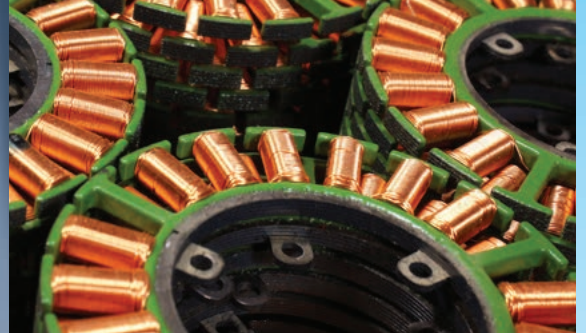


GROSSE SPEICHERKAPAZITÄT

Im internen Speicher des C.A 6255 lassen sich bis zu 1500 Messungen speichern. Jeder Messwert ist dabei mit einem Hinweis auf das Prüfobjekt (OBJ) und auf die Prüfung (TEST) versehen, um ihn richtig zuordnen zu können.

Viele Einsatzbereiche

- ▶ Messung von Wicklungen (z.B. an Transformatoren) ohne Überhitzung des C.A 6255



- ▶ Oberflächenzustand und Metallbeschichtung
- ▶ Masseverbindung

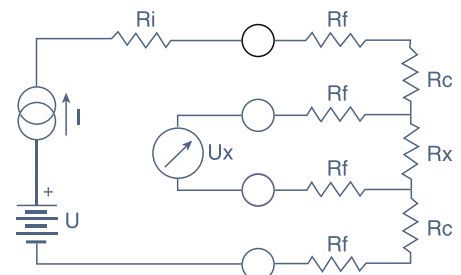


- ▶ Kontaktgüte (Schalter, Relais)



- ▶ Leitungswiderstände
- ▶ Überhitzung von Motoren und Transformatoren
- ▶ Prüfung mechanischer Verbindungen

Vierleitermessung (Kelvin-Messverfahren)



Technische Daten

Vierleitermessung							
Messbereich	5,0000 mΩ	25,000 mΩ	250,00 mΩ	2500,0 mΩ	25,000 Ω	250,00 Ω	2500,0 Ω
Auflösung	0,1 μΩ	1 μΩ	10 μΩ	0,1 mΩ	1 mΩ	10 mΩ	100 mΩ
Genauigkeit über 1 Jahr	0,05 % + 1 μΩ	0,05 % + 3 μΩ	0,05 % + 30 μΩ	0,05 % + 0,3 mΩ	0,05 % + 3 mΩ	0,05 % + 30 mΩ	0,05 % + 300 mΩ
Prüfstrom	10 A	10 A	10 A	1 A	100 mA	10 mA	1 mA
Spannungsfall	50 mV	250 mV	2500 mV	2500 mV	2500 mV	2500 mV	2500 mV
Messarten	Ohm'sche Messung, induktive Messung, ohm'sche Messung mit automatischer Auslösung						
Temperaturkompensation	Durch PT 100-Temperaturfühler oder manuell						
Speicherkapazität	1500 Messungen						
Schnittstelle	über RS232						
Stromversorgung	Wiederaufladbarer NiMH-Akku						
Abmessungen/Gewicht	270 x 250 x 180 mm / ca. 4 kg						

Zubehör

Prüfspitzen oder Kelvin-Prüfklemmen für Micro-Ohmmeter			Artikel-Nr.
	Kelvin-Prüfklemmen 10 A (2 Stück) • L = 3 m	Gabelkabel- schuh	P01101794
	Prüfspitzen in Pistolenform 10 A (2 Stück) • L = 3,15 m • Spitzen-Ø 2 mm • Spitzenabstand 3,5 mm	Gabelkabel- schuh und 4 mm Banane	P01103065
	Drehbare Prüfspitzen 10 A (2 Stück) • L = 3,15 m • Spitzen-Ø 3 mm • Prüfspitzenweg 10 mm	Gabelkabel- schuh und 4 mm Banane	P01103063
	Kelvin-Miniprüfklemmen 1 A (2 Stück)	Gabelkabel- schuh	P01101783
	Prüfspitzen 1 A (2 Stück) • L = 2,85 m	Gabelkabel- schuh und 4 mm Banane	P01102056
Temperatur			
	PT 100-Temperaturfühler		P01102013



Lieferumfang

- Lieferung inkl. Transporttasche mit:
- 1 Satz Messleitungen, 3 m lang, mit Kelvin-Prüfklemmen
 - 1 Netzanschlusskabel, 2 m lang, Euro-Stecker
 - 9 Bedienungsanleitungen (je 1 pro Sprache)
 - 9 Kurzbedienungsanleitungen (je 1 pro Sprache)
 - 1 Software MOT zur Datenübermittlung (Micro-Ohmmeter Transfert) auf CD-ROM
 - 1 RS232-Verbindungskabel

Bestellnummer

C.A 6255 P01143221

DEUTSCHLAND
Chauvin Arnoux GmbH
 Ohmstraße 1
 77694 KEHL / RHEIN
 Tel.: +49 7851 99 26-0
 Fax: +49 7851 99 26-60
 info@chauvin-arnoux.de
 www.chauvin-arnoux.de

ÖSTERREICH
Chauvin Arnoux Ges.m.b.H
 Slamastrasse 29/2/4
 1230 WIEN
 Tel.: +43 1 61 61 9 61
 Fax: +43 1 61 61 9 61-61
 vie-office@chauvin-arnoux.at
 www.chauvin-arnoux.at

SCHWEIZ
Chauvin Arnoux AG
 Moosacherstrasse 15
 8804 AU / ZH
 Tel.: +41 44 727 75 55
 Fax: +41 44 727 75 56
 info@chauvin-arnoux.ch
 www.chauvin-arnoux.ch

INTERNATIONAL
Chauvin Arnoux
 190, rue Championnet
 75876 PARIS Cedex 18 - FRANCE
 Tel: +33 1 44 85 44 38
 Fax: +33 1 46 27 95 59
 export@chauvin-arnoux.fr
 www.chauvin-arnoux.com

