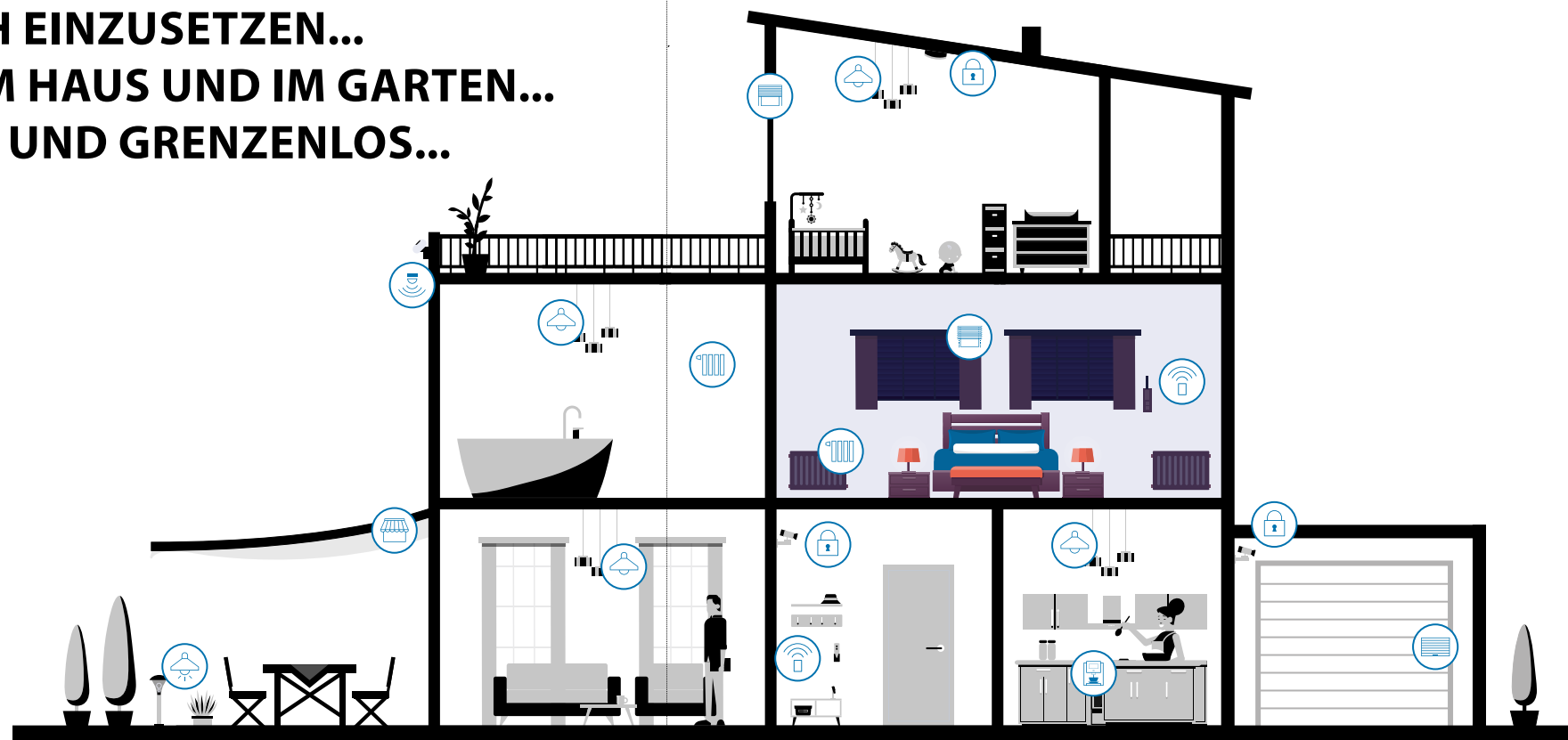


IHR HOMEPILOT® STARTER PAKET-SCHLAFENSZEIT



SO EINFACH EINZUSETZEN...  
ÜBERALL IM HAUS UND IM GARTEN...  
VIELFÄLTIG UND GRENZENLOS...



Technische Änderungen, Druckfehler und Irrtümer vorbehalten. Abbildungen unverbindlich.

VBD 690-1 (02.18)

Inspirationen für Ihre individuelle Wohnsituation finden Sie unter:  
<http://info.rademacher.de/starterpakete>



Wir machen Ihr Home smart.  
Flexibel. Einfach. Sicher.



**Flexibel:**  
Mit dem Starterpaket anfangen und Ihr Smart Home nach und nach erweitern.

**Einfach:**  
Einfache Inbetriebnahme und intuitiv bedienbar.

**Sicher:**  
Ihre Daten sind im HomePilot® sicher aufgehoben.



INBETRIEBNAHMEGUIDE



**RADEMACHER**  
Geräte-Elektronik GmbH

Buschkamp 7  
46414 Rhede  
Germany

**Service:**  
Hotline 01807 933-171\*  
Telefax +49 2872 933-253  
service@rademacher.de

[www.rademacher.de](http://www.rademacher.de)

\* 30 Sekunden kostenlos, danach 14 ct/Minute aus dem dt. Festnetz bzw. max. 42 ct/Minute aus dem dt. Mobilfunknetz.

## ROLLOTRON - GURTWICKLER

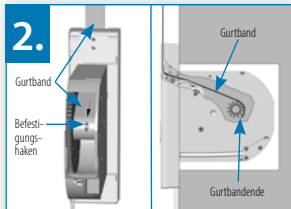


**1. Bauen Sie den manuellen Gurtwickler aus.**



Detallierte Informationen zur Montage, zum Netzanschluss und zu weiteren Fragen finden Sie in der beiliegenden ausführlichen Bedienungsanleitung.

[www.rademacher.de](http://www.rademacher.de)



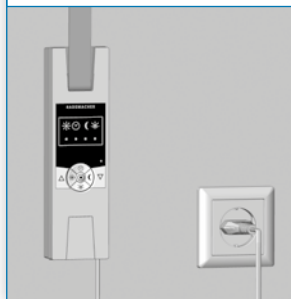
**2. Legen Sie das Gurtband in den RolloTron ein.**  
(Gurtbandverlauf im RolloTron Standard DuoFern)



**3. Bauen Sie den RolloTron ein.**



**4. Stecken Sie den Netzstecker in eine freie 230 V / 50 Hz Netzsteckdose und stellen Sie den oberen und unteren Endpunkt ein:**



**Oberer Endpunkt einstellen:**



Drücken Sie die Tasten gleichzeitig und halten Sie sie fest.

**Der Rollladen fährt hoch.**

Die Tasten loslassen, sobald der Rollladen die gewünschte Position für den oberen Endpunkt erreicht hat.

**Der Rollladen stoppt.  
Der obere Endpunkt ist gespeichert.**

**Unteren Endpunkt einstellen:**



Drücken Sie die Tasten gleichzeitig und halten Sie sie fest.

**Der Rollladen fährt herunter.**

Die Tasten loslassen, sobald der Rollladen die gewünschte Position für den unteren Endpunkt erreicht hat.

**Der Rollladen stoppt.  
Der untere Endpunkt ist gespeichert.**

## DAS HERZSTÜCK!

Der HomePilot® spielt die zentrale Rolle für Ihr Smart Home.



Er managt alle eingebundenen Geräte und Funktionen sicher und unbemerkt.

Auf den HomePilot® können Sie ganz einfach per PC, Smartphone oder Tablet zugreifen – auch wenn Sie nicht zu Hause sind.

[www.homepilot.de](http://www.homepilot.de)

**2. Stecken Sie das beiliegende LAN-Kabel in den LAN-Anschluss des HomePilot® und verbinden Sie es mit einem freien LAN-Anschluss Ihres Routers.**



Systemvoraussetzungen entnehmen Sie bitte der ausführlichen HomePilot® Bedienungsanleitung!

**1. Stecken Sie den DuoFern USB-Stick in einen freien USB-Anschluss.**



DuoFern USB-Stick im Fach an der Unterseite des HomePilot®

**3. Schließen Sie das beiliegende Netzteil an den Stromeingang (DC sV/3 A) des HomePilot® an und stecken Sie das Netzteil anschließend in eine freie 230 V / 50 Hz Netzsteckdose.**

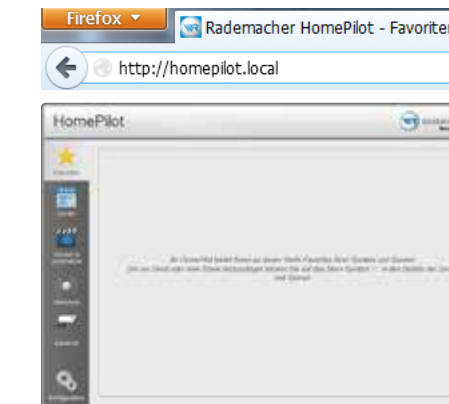


Nach dem Einschalten der Stromversorgung beginnt die Power-Kontrollleuchte orange zu blinken.

Der HomePilot® ist betriebsbereit, sobald die Power-Kontrollleuchte dauerhaft grün leuchtet.

## AUF DIE BENUTZER-OBERFLÄCHE ZUGREIFEN...

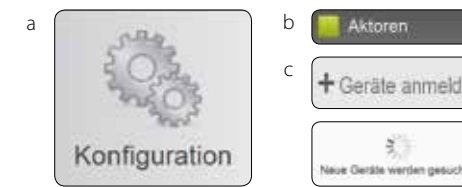
Starten Sie den Internetbrowser und geben Sie die folgende Adresse ein:  
<http://homepilot.local>



Je nach Browser, Betriebssystem und Netzwerk-konfiguration kann es sein, dass der Zugriff ohne den Zusatz „local“ oder nur über die IP-Adresse erfolgen kann.

Danach erscheint die Benutzer-oberfläche Ihres HomePilot®. Der HomePilot® ist jetzt für Ihre Eingaben betriebsbereit.

Bringen Sie Ihren HomePilot® in den Anmeldemodus, um Geräte anmelden zu können:



## ...UND GERÄTE ANMELDEN



**RolloTron Standard DuoFern:**

Den Anmeldemodus aktivieren.

Die Tasten „Uhr“ und „Set“ gleichzeitig ca. 4 Sekunden lang drücken bis die Uhr-LED grün blinkt.

Abschließend das gefundene Gerät im HomePilot® anklicken und abspeichern.



Hier finden Sie Video-Tutorials rund um den HomePilot®:

## APP - HERUNTERLADEN UND BEDIENEN!

Szenarien, die ohne weitere Produkte möglich sind:

- Sichtschutz (Tages-/Wochenprogramm, Astrofunktion)
- Abwesenheitssimulation (Zufallsfunktion)

Mögliche Szenarien mit weiteren Produkten:

- Fernbedienbar (Handsender Standard, Wandtaster (Batterie-Variante))
- Hitzeschutz (Sonnensensor, Umweltsensor)
- Aussperrschutz (Fenster-/Türkontakt: wenn die Tür auf ist, fährt der Rollladen nicht nach unten)
- Sicherheit (Rauchmelder: bei Auslösung fahren die Rollläden nach oben)
- Regenschutz (Fenster-/Türkontakt i.V. m. Umweltsensor: wenn es regnet und das Fenster „auf Kipp“ steht, fahren die Rollläden herunter)

