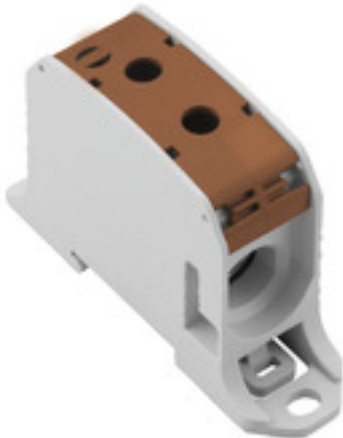


W-Reihe
WPD 131 1X95/1X95 BN

Weidmüller Interface GmbH & Co. KG
 Klingenbergstraße 16
 D-32758 Detmold
 Germany
 Fon: +49 5231 14-0
 Fax: +49 5231 14-292083
 www.weidmueller.com

Produktbild



Klippon® Connect mit Zugbügeltechnologie

Die große Zuverlässigkeit und hohe Variantenvielfalt von Reihenklemmen mit Zugbügelanschluss sorgen für Entlastung in der Planung und höchste Sicherheit im Betrieb. Damit bietet Klippon® Connect eine bewährte Antwort auf vielfältige Anforderungen.

Allgemeine Bestelldaten

Typ	WPD 131 1X95/1X95 BN
Best.-Nr.	2502680000
Ausführung	W-Reihe, Verteilerblock, Bemessungsquerschnitt: 95 mm ² , Tragschiene / Montageplatte
GTIN (EAN)	4050118516500
VPE	2 Stück

W-Reihe WPD 131 1X95/1X95 BN

Weidmüller Interface GmbH & Co. KG
Klingenbergstraße 16
D-32758 Detmold
Germany
Fon: +49 5231 14-0
Fax: +49 5231 14-292083
www.weidmueller.com

Technische Daten

Abmessungen und Gewichte

Breite	25,5 mm	Breite (inch)	1,004 inch
Höhe	93 mm	Höhe (inch)	3,661 inch
Tiefe	57 mm	Tiefe (inch)	2,244 inch
Nettogewicht	96 g		

Temperaturen

Lagertemperatur, max.	40 °C	Lagertemperatur, min.	10 °C
Lagertemperatur	10 °C...40 °C	Dauergebrauchstemperatur, min.	-50 °C
Dauergebrauchstemperatur, max.	120 °C		

Bemessungsdaten

Bemessungsquerschnitt	95 mm ²	Bemessungsspannung	1.000 V
Bemessungsspannung AC	1.000 V AC	Bemessungsspannung DC	1.000 V DC
Nennstrom	155 A	Normen	IEC 60947-7-1, UL 1059, CSA
Bemessungsstoßspannung	8 kV	Verschmutzungsgrad	3
Überspannungskategorie	III		

Bemessungsdaten nach UL

Zertifikat-Nr. (cURus)	E60693
------------------------	--------

Systemkennwerte

Ausführung	Schraubanschluss	Anzugsdrehmoment (Klemmschraube für Aluleiter)	22.6 Nm (10 undefined)
Anzugsdrehmoment (Klemmschraube für Kupferleiter)	19 Nm (10 undefined)	Abschlussplatte erforderlich	Nein
Anzahl der Potentiale	1	Anzahl der Etagen	1
Anzahl der Klemmstellen je Etage	2	Etagen intern gebrückt	Nein

Werkstoffdaten

Werkstoff	Wemid	Farbe	braun
Brennbarkeitsklasse nach UL 94	V-0		

weitere technische Daten

Einbauhinweis	Tragschiene / Montageplatte	Montageart	gerastet
---------------	-----------------------------	------------	----------

Klassifikationen

ETIM 5.0	EC001329	ETIM 6.0	EC000897
eClass 6.2	27-14-11-20	eClass 7.1	27-14-11-20
eClass 8.1	27-14-11-20	eClass 9.0	27-14-11-20
eClass 9.1	27-14-11-20		

Produkthinweise

Produkthinweis	Weitere Informationen finden Sie im Downloadbereich des Onlinekatalogs
----------------	--

Datenblatt**W-Reihe**
WPD 131 1X95/1X95 BN**Weidmüller Interface GmbH & Co. KG**
Klingenbergstraße 16
D-32758 Detmold
Germany
Fon: +49 5231 14-0
Fax: +49 5231 14-292083
www.weidmueller.com**Technische Daten****Zulassungen**

Zulassungen



ROHS

Konform

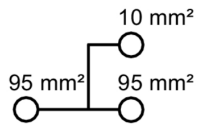
DownloadsAnwenderdokumentation [Additional Datasheet](#)Engineering-Daten [STEP](#)Zulassung / Zertifikat /
Konformitätsdokument [CE declaration](#)**Sicherheitshinweise**Sicherheitshinweis [Safety Information](#)

Datenblatt

W-Reihe
WPD 131 1X95/1X95 BN

Weidmüller Interface GmbH & Co. KG
Klingenbergstraße 16
D-32758 Detmold
Germany
Fon: +49 5231 14-0
Fax: +49 5231 14-292083
www.weidmueller.com

Zeichnungen



Technical data

Inputs

Number of connections

Solid

Stranded

Flexible with ferrule

Ribbon cable

Torque

Clamping screw

Stripping length

Outputs

Number of connections

Solid

Stranded

Flexible with ferrule

Torque

Clamping screw

Stripping length

Poles

Note

IEC 60947-7-1, UL 1059, CSA

top	mid./left	mid./mid.	mid./right	bottom
		1		
		16...16mm ²		
		16...95mm ²		
		10...70mm ²		
		19Nm		
		M 14		
		26mm		
top	mid./left	mid./mid.	mid./right	bottom
1		1		
1.5...10mm ²		16...16mm ²		
1.5...10mm ²		16...95mm ²		
1.5...6mm ²		10...70mm ²		
1.2Nm		19Nm		
M 4		M 14		
10mm		26mm		
1				

Rated current with Cu conductors: 232 A