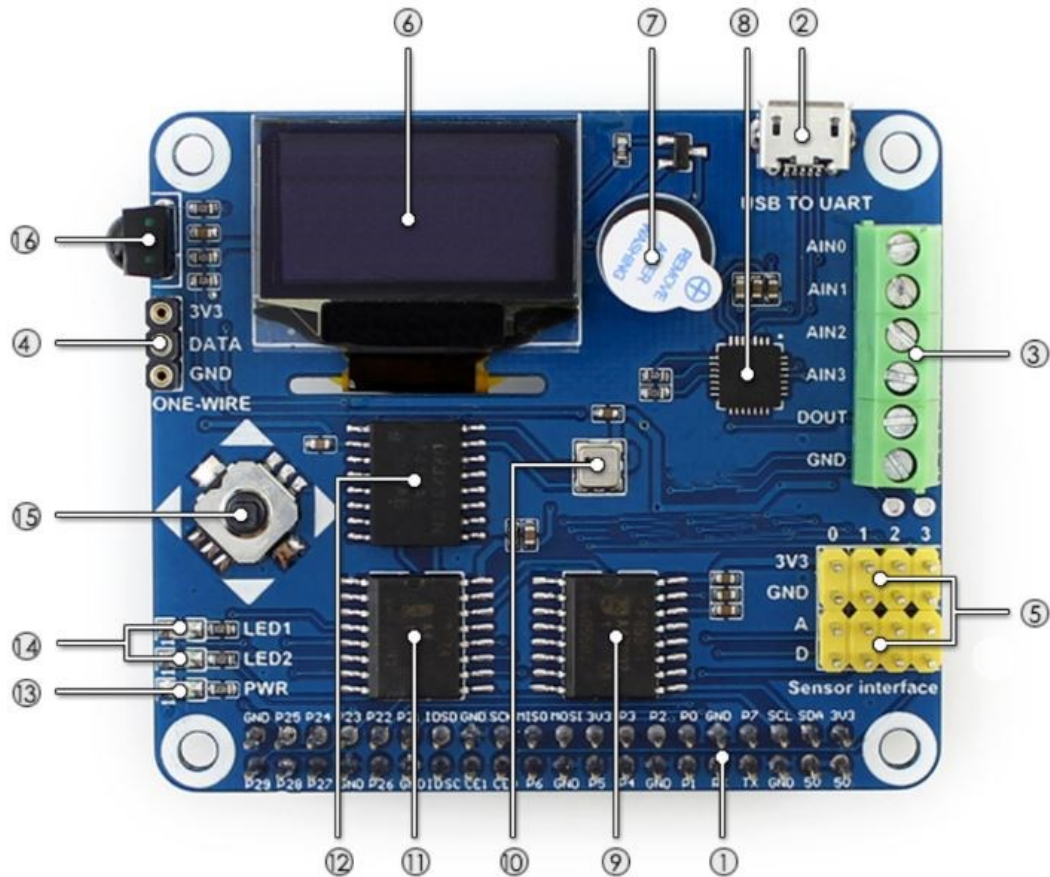


JOY-iT Explorer 700 Erweiterungsplatine



Spezifikation:

1. Pin-Header zu direkten Aufstecken auf den Raspberry B+, 2B oder 3B
2. UART Schnittstelle: verbinden Sie ganz einfach UART Module z.B. RS232, RS485, USB TO UART (TTL-Kabel)
3. AD/DA IO Schnittstelle : angeschlossene Kabel via Schrauben fixierbar
4. 1-WIRE Schnittstelle : zum Anschluss von 1-WIRE Geräten (z. B. DS18B20 Chipsatz, separat im Lieferumfang)
5. Sensor Schnittstelle : es können digitale und analoge Sensoren angeschlossen werden
6. 0.96 Zoll OLED-Display : SSD1306 Driver, 128x64 Pixel, SPI Schnittstelle
7. Buzzer
8. USB TO UART, Konverter mit CP2102 Chipsatz (Mini USB-Anschluss)
9. PCF8591 : 8-bit Analog/ Digitalwandler, I2C Interface
10. BMP180 : Sensor für atmosphärischen Druck, Temperatur und Höhe über normal Null, I2C Interface
11. PCF8574 : I/O Chip für I2C Schnittstelle
12. DS3231 : High Precision RTC Chip, I2C interface
13. Power LED
14. Programmierbare LED
15. Joystick
16. LFN0038K IR Infrarotempfänger
17. Lieferumfang: Explorer 700, USB zu Micro-USB Kabel, Temperatursensor