



Sauter GmbH

Ziegelei 1
D-72336 Balingen
E-Mail: info@kern-sohn.com

Tel.: +49-[0]7433- 9933-0
Fax: +49-[0]7433-9933-149
Internet: www.sauter.eu

Betriebsanleitung Software

SAUTER AFI

V. 1.0
05/2017
DE

The screenshot shows an Excel spreadsheet titled 'Messdatenimport'. The data is organized as follows:

| Nr | Messwert | Einheit | Richtung | Material | Datum | Zeit |
|-----------|----------|---------|----------|---------------------|---------|-------|
| 001 - 1/6 | 182 | HL | | 0 Steel&Cast Steel | 11. Mai | 21:48 |
| 001 - 2/6 | 600 | HL | | 0 Steel&Cast Steel | 11. Mai | 21:48 |
| 001 - 3/6 | 543 | HL | | 0 Steel&Cast Steel | 11. Mai | 21:48 |
| 001 - 4/6 | 545 | HL | | 0 Steel&Cast Steel | 11. Mai | 21:48 |
| 001 - 5/6 | 480 | HL | | 0 Steel&Cast Steel | 11. Mai | 21:48 |
| 001 - 6/6 | 429 | HL | | 0 Steel&Cast Steel | 11. Mai | 21:48 |
| 002 - 1/6 | 600 | HL | | 0 Steel&Cast Steel | 11. Mai | 21:48 |
| 002 - 2/6 | 597 | HL | | 0 Steel&Cast Steel | 11. Mai | 21:48 |
| 002 - 3/6 | 647 | HL | | 0 Steel&Cast Steel | 11. Mai | 21:48 |
| 002 - 4/6 | 596 | HL | | 0 Steel&Cast Steel | 11. Mai | 21:48 |
| 002 - 5/6 | 595 | HL | | 0 Steel&Cast Steel | 11. Mai | 21:48 |
| 002 - 6/6 | 625 | HL | | 0 Steel&Cast Steel | 11. Mai | 21:48 |
| 003 - 1/6 | 595 | HL | | 0 Steel&Cast Steel | 11. Mai | 21:48 |
| 003 - 2/6 | 599 | HL | | 0 Steel&Cast Steel | 11. Mai | 21:48 |
| 003 - 3/6 | 586 | HL | | 0 Steel&Cast Steel | 11. Mai | 21:49 |
| 003 - 4/6 | 605 | HL | | 0 Steel&Cast Steel | 11. Mai | 21:49 |
| 003 - 5/6 | 592 | HL | | 0 Steel&Cast Steel | 11. Mai | 21:49 |
| 003 - 6/6 | 590 | HL | | 0 Steel&Cast Steel | 11. Mai | 21:49 |
| 004 - 1/6 | 609 | HL | | 0 Steel&Cast Steel | 12. Mai | 21:43 |
| 004 - 2/6 | 591 | HL | | 45 Steel&Cast Steel | 12. Mai | 21:44 |

PROFESSIONELLE MESSUNGEN

AFI-BA-d-1710



SAUTER AFI

V. 1.0 05/2017

Betriebsanleitung Excel PlugIn AFI

Herzlichen Glückwunsch zum Erwerb des Excel PlugIn. Es dient zum Auslesen interner Speicher für Sauter Messgeräte. Für Fragen, Wünsche oder Anregungen stehen wir Ihnen immer gern zur Verfügung.

Inhaltsverzeichnis:

| | | |
|----------|------------------------------------|----------|
| 1 | Einführung..... | 3 |
| 2 | Lieferumfang..... | 3 |
| 3 | Voraussetzungen..... | 3 |
| 4 | Installation..... | 3 |
| 5 | Ausführen der Software..... | 4 |
| 5.1 | PlugIn starten..... | 4 |
| 5.2 | Datenübertragung einrichten..... | 5 |
| 5.3 | Daten übertragen..... | 6 |

1 Einführung

Die Software dient zum schnellen Übertragen der Messdaten, die im Internen Speicher des Messgerätes gespeichert wurden. Um hohe Flexibilität zu gewähren, können Sie die Daten in Excel (2010 und höher) aufnehmen und von dort weiter verarbeiten.

SAUTER bietet die Software und Zubehör optional an, um das Messgerät vielseitiger im Einsatz zu gestalten. Fragen Sie bitte bei SAUTER oder dem SAUTER – Lieferanten nach, oder besuchen Sie unsere Website www.sauter.eu

2 Lieferumfang

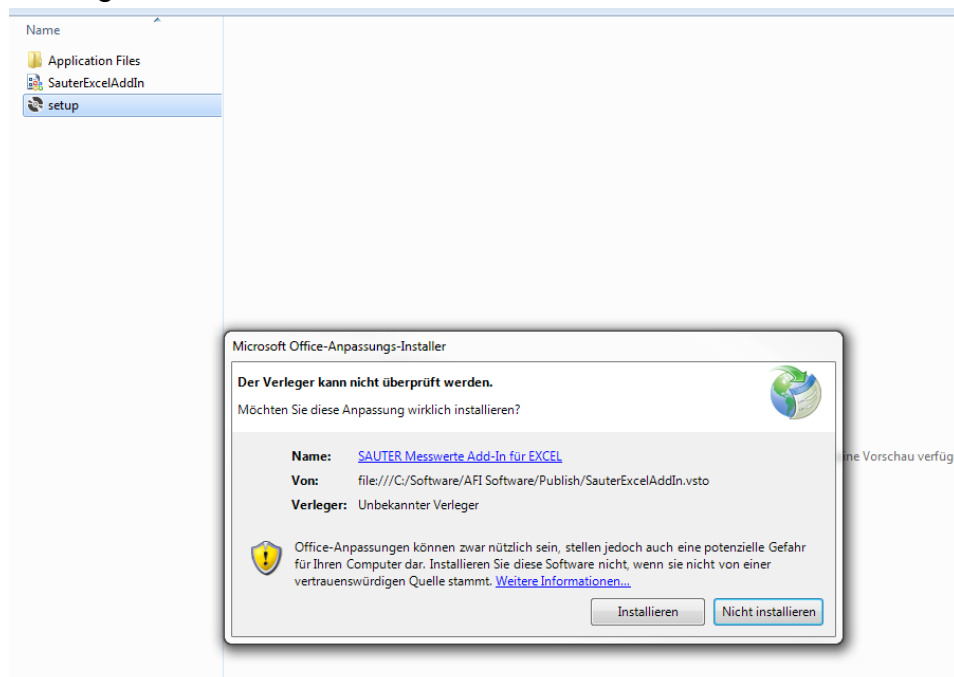
- CD mit PlugIn und Bedienungs- und Installationsanleitung

3 Voraussetzungen

- Windows Betriebssystem
- Excel in Version 2010 oder höher
- Adminrechte für das Benutzerkonto (für die Installation des PlugIn's benötigt)

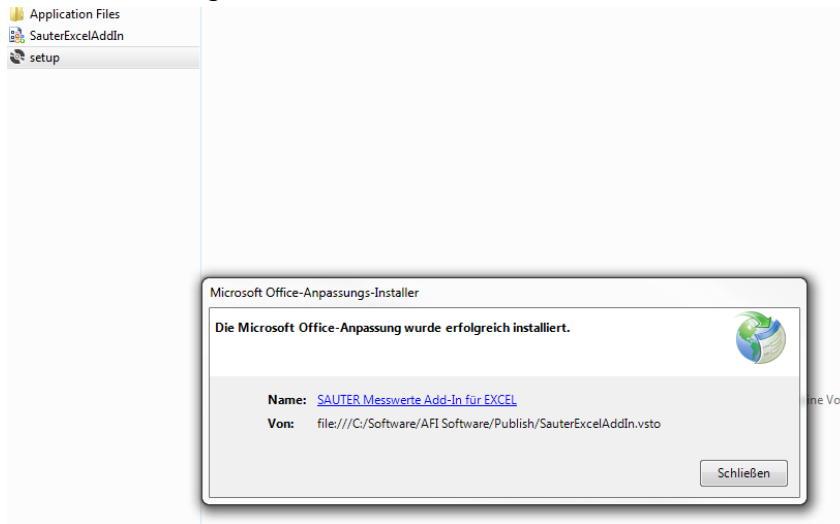
4 Installation

CD in den PC einlegen und Setup doppelklicken. Installation startet automatisch. Die benötigten Daten werden Installiert.



Sicherheitsabfrage bestätigen.

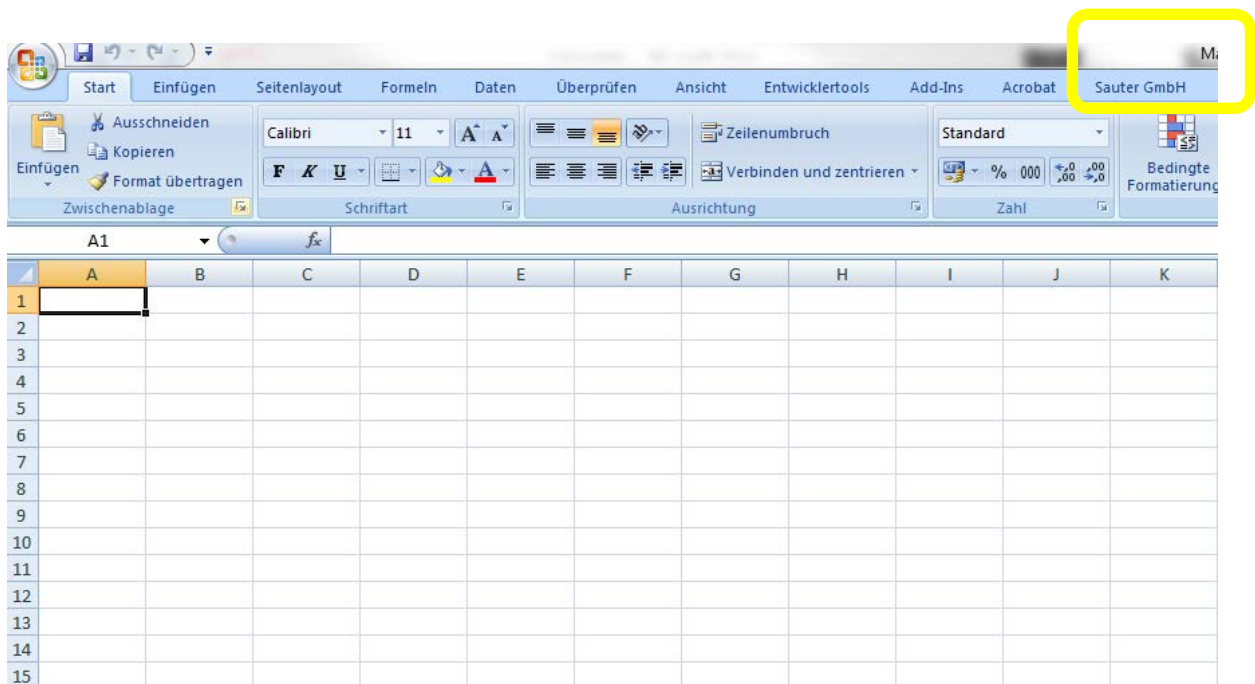
Installation abgeschlossen.



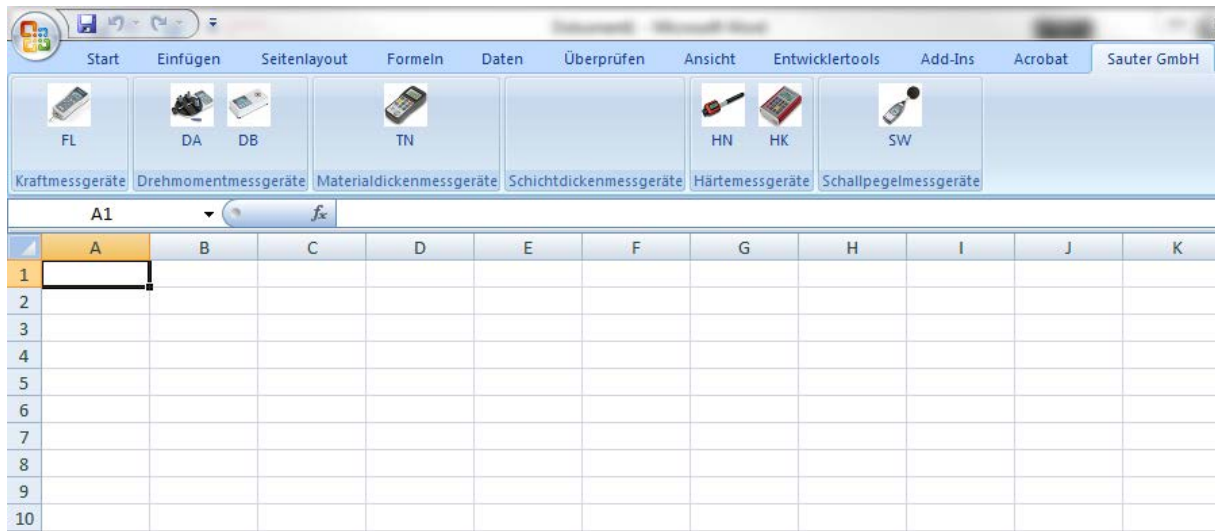
5 Ausführen der Software

5.1 PlugIn starten

Nach der Installation des PlugIn's erscheint in Excel eine neue Hauptregisterkarte „Sauter GmbH“. Unter dieser ist das PlugIn benutzbar.

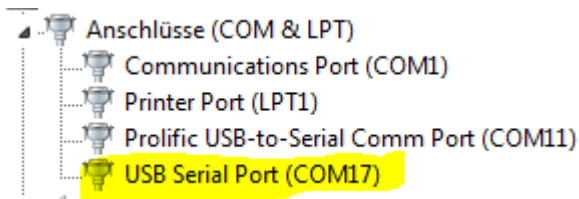


Nachdem Sie auf diese Hauptregisterkarte geklickt haben, können Sie das PlugIn benutzen.



5.2 Datenübertragung einrichten

Nun können Sie Ihr Messgerät mit dem PC verbinden. Dabei ist zu beachten, dass das Gerät im Gerätemanager des Betriebssystems erkannt wird.



Ansicht kann variieren. Wichtig, ist dass das Gerät angezeigt wird. Andernfalls kann keine Datenübertragung stattfinden.

5.3 Daten übertragen

Jetzt können Sie in Excel auf die dem Messgerät entsprechenden Schaltfläche klicken und die Messdaten werden übertragen.

The screenshot shows the Microsoft Excel interface with the 'Sauter GmbH' ribbon active. The ribbon contains icons for different measurement devices: FL (Kraftmessgeräte), DA and DB (Drehmomentmessgeräte), TN (Materialdickenmessgeräte), HN and HK (Härtemessgeräte), and SW (Schallpegelmessgeräte). Below the ribbon, the active cell is A1, containing the formula 'Messdatenimport'. The spreadsheet displays a table with the following data:

| | A | B | C | D | E | F | G | H | I |
|----|------------------------|------------|---------|----------|---|---|---|---|---|
| 1 | Messdatenimport | | | | | | | | |
| 2 | Messgerät: | FL 25N | | | | | | | |
| 3 | Datum: | 19.05.2017 | Zeit: | 08:22:00 | | | | | |
| 4 | | | | | | | | | |
| 5 | Nr | Messwert | Einheit | | | | | | |
| 6 | 1 | 9.27 | N | | | | | | |
| 7 | 2 | -12.21 | N | | | | | | |
| 8 | 3 | 12.1 | N | | | | | | |
| 9 | 4 | -16.01 | N | | | | | | |
| 10 | 5 | -16.83 | N | | | | | | |
| 11 | 6 | 8.99 | N | | | | | | |
| 12 | 7 | 4.53 | N | | | | | | |
| 13 | 8 | 2.51 | N | | | | | | |
| 14 | 9 | 12.16 | N | | | | | | |
| 15 | 10 | 18.33 | N | | | | | | |
| 16 | 11 | -12.23 | N | | | | | | |
| 17 | 12 | -13.39 | N | | | | | | |
| 18 | 13 | -16.43 | N | | | | | | |
| 19 | 14 | -19.2 | N | | | | | | |
| 20 | 15 | 11.41 | N | | | | | | |
| 21 | 16 | 13.56 | N | | | | | | |
| 22 | 17 | 13.44 | N | | | | | | |
| 23 | 18 | -18.13 | N | | | | | | |
| 24 | 19 | -17.16 | N | | | | | | |
| 25 | 20 | -17.37 | N | | | | | | |

Es werden sämtliche, im internen Speicher des Gerätes vorhandenen Daten übertragen und in die Tabelle eingetragen. Die Tabelle können Sie wie gewohnt speichern oder Ihre Daten weiterverarbeiten.