

sygonix®

App-Anleitung

Micro WLAN HD Kamera

Best.-Nr. 1677715

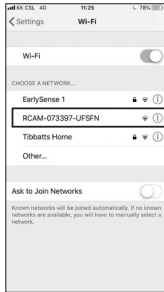
Inhaltsverzeichnis

	Seite
1. Anschluss	3
a) Kamera mit Handy verbinden	3
b) Kamera zur App hinzufügen	3
c) Weitere Kamera hinzufügen	4
d) Kamera mit WLAN-Router verbinden	5
2. Live-Übertragung	6
a) Zugang zur Live-Übertragung	6
b) Einstellungen der Live-Übertragung	7
3. Einstellungen	7
4. App-Galerie	9
a) App-Galerie bearbeiten	9
b) Gesamte App-Galerie der Kamera löschen	9
5. Systeminformationen	10

1. Anschluss

a) Kamera mit Handy verbinden

- Schalten Sie die Kamera ein.
 - Die gelbe LED blinkt langsam (Kopplungsmodus).
- Wenn die LED blau aufleuchtet, befindet sich die Kamera im Standby-Modus. Drücken Sie auf die **WIFI**-Taste, um den Kopplungsmodus zu starten.
- Öffnen Sie die WLAN-Einstellungen Ihres Handys. Wählen Sie „RCAM-XXXXXX-XXXXX“ aus der Liste und verbinden Sie sich mit diesem Netzwerk.

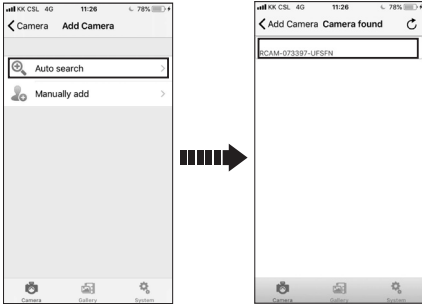


b) Kamera zur App hinzufügen

- Laden Sie die App „Mini WiFi Cam“ auf Ihr Handy herunter und öffnen Sie diese.
- Tippen Sie auf „Click here to add a camera“ (Hier klicken, um eine Kamera hinzuzufügen).



- Tippen Sie auf „Auto search“ (Automatische Suche) und danach auf den Kameranamen „RCAM-XXXXXX-XXXXX“.



→ Wenn die automatische Suche nicht funktioniert, tippen Sie auf „Manually add“ (Manuell hinzufügen).

Name	Geben Sie einen Namen Ihrer Wahl ein.
ID	Geben Sie die ID (RCAM-XXXXXX-XXXXX) von der Rückseite Ihrer Kamera ein.
User name (Benutzername)	Ändern Sie den vorab eingestellten Benutzernamen nicht.
Password (Passwort)	Lassen Sie dieses Feld leer.

c) Weitere Kamera hinzufügen

Um eine weitere Kamera hinzuzufügen, tippen Sie auf „Click here to add camera“ (Hier klicken, um eine Kamera hinzuzufügen).

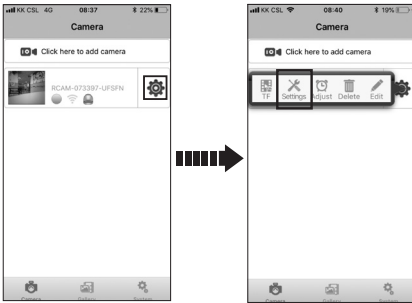


→ Sie können abhängig von der Netzwerkverbindung bis zu 6 Kameras speichern.

d) Kamera mit WLAN-Router verbinden

→ Diese Funktion ermöglicht es Ihnen, die Live-Übertragung eines entfernten Standortes anzusehen.

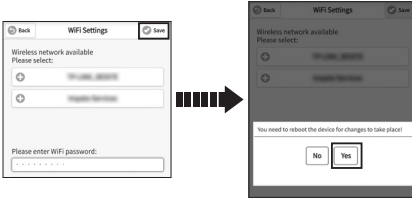
- Um die Kamera mit einem WLAN-Router zu verbinden, muss sie zunächst mit der App auf Ihrem Handy verbunden und hinzugefügt werden.
- Tippen Sie auf das Zahnrad-Symbol und wählen Sie „Settings“ (Einstellungen).



- Tippen Sie auf „WiFi Settings“ (WLAN-Einstellungen).
- Wählen Sie das gewünschte WLAN-Netzwerk aus und geben Sie das entsprechende Passwort ein.



- Tippen Sie auf „Save“ (Speichern) und anschließend im Popup-Fenster auf „Yes“ (Ja).

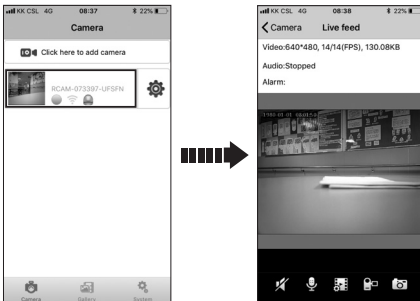


- Die Kamera startet automatisch neu und wird in 1–2 Minuten mit dem WLAN-Router verbunden.






2. Live-Übertragung

a) Zugang zur Live-Übertragung

Um auf die Live-Übertragung zuzugreifen, tippen Sie auf das Kamera-Fenster.

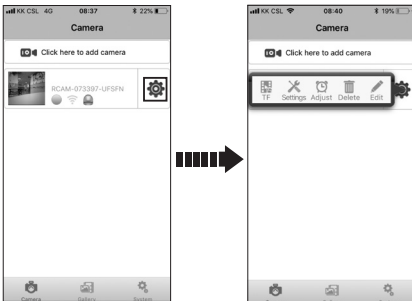







b) Einstellungen der Live-Übertragung

	Audio ein/aus
	Dieses Symbol hat in diesem Modus keine Funktion.
	TV-Modus/Anpassung der Auflösung
	Manuelle Videoaufnahme
	Schnappschuss

3. Einstellungen

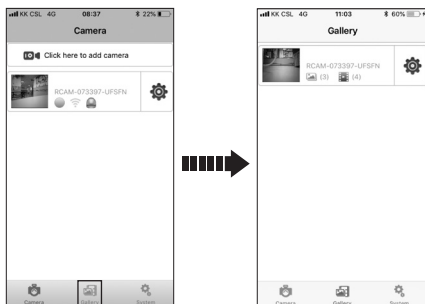
Tippen Sie auf das Zahnrad-Symbol, um zu den Kamera-Einstellungen zu gelangen.



	Device record list (Aufzeichnungen-Liste des Gerätes)	Aufzeichnungen anzeigen, löschen oder teilen.
	WiFi Settings (WLAN-Einstellungen)	Ein WLAN-Netzwerk auswählen und speichern.
	Mail Settings (E-Mail-Einstellungen)	Die E-Mail-Einstellungen für E-Mail-Benachrichtigungen speichern. → „Authentication“ (Authentifizierung) muss aktiviert sein.
	Alarm Settings (Alarm-Einstellungen) → Funktioniert nur mit aktivierten E-Mail-Einstellungen	<ul style="list-style-type: none"> • Motion detection (Bewegungserkennung) • Send alarm email (Alarm-E-Mail senden) • Alarm recording (Alarm-Aufzeichnung)
	User Settings (Benutzer-Einstellungen)	Sie können einen neuen Benutzernamen und ein Passwort für einen weiteren Benutzer einstellen. Teilen Sie Ihre Kamera-ID, den neuen Benutzernamen und das Passwort mit dem anderen Benutzer. Der andere Benutzer kann die App herunterladen und die Kamera manuell hinzufügen.
	Restore default (Standardeinstellung wiederherstellen)	Auf die Standardeinstellungen zurücksetzen.
Auto Upgrade System Firmware (Automatisches Upgrade der System-Firmware)	Upgrade auf die neueste Firmware installieren.	
	Time Adjust (Zeit-Anpassung)	Dieselbe Zeit wie auf Ihrem Handy einstellen.
	Delete (Löschen)	Eine Kamera aus der Kameraliste löschen.
	Edit (Bearbeiten)	Kamera-Informationen bearbeiten.

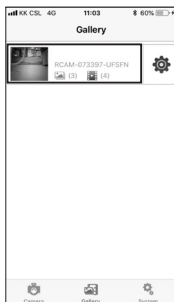
4. App-Galerie

Tippen Sie auf „Gallery“ (Galerie), um zu den Galerie-Einstellungen der App zu gelangen.



a) App-Galerie bearbeiten

- Tippen Sie auf das Kamera-Fenster, um zur App-Galerie der Kamera zu gelangen.
- Sie können einzelne Aufzeichnungen/Fotos löschen oder exportieren.



b) Gesamte App-Galerie der Kamera löschen

Um die gesamte Galerie der Kamera zu löschen, tippen Sie auf das Zahnrad-Symbol und danach auf „Delete“ (Löschen).

5. Systeminformationen



Tippen Sie auf „System“, um:

- Push-Mitteilungen zu aktivieren/deaktivieren
- Informationen zur Systemversion anzuzeigen

Dies ist eine Publikation der Conrad Electronic SE, Klaus-Conrad-Str. 1, D-92240 Hirschau (www.conrad.com).

Alle Rechte einschließlich Übersetzung vorbehalten. Reproduktionen jeder Art, z. B. Fotokopie, Mikroverfilmung oder die Erfassung in elektronischen Datenverarbeitungsanlagen bedürfen der schriftlichen Genehmigung des Herausgebers. Nachdruck, auch auszugsweise, verboten. Die Publikation entspricht dem technischen Stand bei Drucklegung.

Copyright 2018 by Conrad Electronic SE.