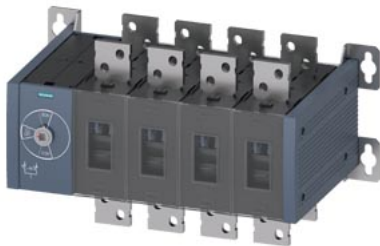


SETRON, Netzumschalter 3KC, handbetätigt, MTSE, Baugröße: 5, 4-polig, I_n: 1600 A, U_e AC: 415 V, I_e bei AC-33 B bei 415V: 800 A, I_e bei AC-23 A bei 690V: 800 A, Schraubbefestigung, Frontantrieb, am linken Ende, ohne Handgriff, Schienenanschluss



Ausführung	
Produkt-Markename	SETRON
Produkt-Bezeichnung	Netzumschalter 3KC
Ausführung des Produkts	handbetätigt
Ausführung der Anzeige / für Schaltstellungsanzeige Türkupplungs-Drehantrieb	I ON- O OFF- II ON
Ausführung des Betätigungselements	ohne Handgriff
Ausführung des Griffs	ohne
Ausführung des Schaltantriebs	Frontantrieb
Ausführung des Schaltantriebs / Motorantrieb	Nein
Allgemeine technische Daten	
Polzahl	4
Bauart des Geräts	Festeinbau
Baugröße des Lasttrennschalters	5
mechanische Lebensdauer (Schaltspiele) / bei Funktionsfolge O-I-O / typisch	6 000
I ² t-Wert	<ul style="list-style-type: none"> • bei geschlossenem Schalter / für Kombination Schalter + Sicherung / bei 500 V / maximal 30 900 000 A²·s • der Sicherung / bei 415 V / maximal zulässig 34 800 005 A²·s • der Sicherung / bei 500 V / maximal zulässig 34 800 005 A²·s • bei geschlossenem Schalter / für Kombination Schalter + Sicherung / bei 415 V / maximal 30 900 000 A²·s
Position / des Schaltantriebs	am linken Ende
Überspannungskategorie	IV
Verschmutzungsgrad	3
Isolationsspannung	<ul style="list-style-type: none"> • Bemessungswert 1 000 V
Schutzart und Schutzklasse	
Schutzart IP	IP00
Schutzart IP	<ul style="list-style-type: none"> • bei geschlossenem Schalter / mit Blende oder Kabelschuhabdeckung IP20 • frontseitig IP00
Verlustleistung	
Verlustleistung [W]	<ul style="list-style-type: none"> • bei konventionellem thermischen Bemessungsstrom / je Pol 120 W • bei konventionellem thermischen Bemessungsstrom / je Gerät 480 W • bei Bemessungswert Strom / bei AC / bei warmem 120 W

Betriebszustand / je Pol	
Betriebsstrom	
• bei 35 °C / Bemessungswert	1 600 A
• bei 40 °C / Bemessungswert	1 600 A
• bei 45 °C / Bemessungswert	1 250 A
• bei 50 °C / Bemessungswert	1 250 A
• bei 55 °C / Bemessungswert	1 250 A
• bei 60 °C / Bemessungswert	1 250 A
• bei 65 °C / Bemessungswert	1 250 A
• bei 70 °C / Bemessungswert	1 250 A
• bei AC / Bemessungswert	1 600 A
• bei AC-23 A / bei 690 V / Bemessungswert	800 A
• bei AC-23 A / bei 500 V / Bemessungswert	800 A
• bei AC-22 A / bei 690 V / Bemessungswert	1 600 A
• bei AC-22 A / bei 500 V / Bemessungswert	1 600 A
• bei AC-21 / bei 690 V / Bemessungswert	1 600 A
• bei AC-21 / bei 500 V / Bemessungswert	1 600 A
• bei AC-21 A / bei 415 V / Bemessungswert	1 600 A
• bei AC-22 A / bei 415 V / Bemessungswert	1 600 A
• bei AC-23 A / bei 415 V / Bemessungswert	800 A
• bei AC-31 B / bei 415 V / Bemessungswert	1 600 A
• bei AC-32 B / bei 415 V / Bemessungswert	1 250 A
• bei AC-33 B / bei 415 V / Bemessungswert	800 A
• bei AC-33 iB / bei 415 V / Bemessungswert	1 250 A
• bei AC-35 B / bei 400 V / Bemessungswert	1 250 A
Betriebsstrom / der vorgeschalteten Sicherung / Bemessungswert	1 600 A
Durchlassstrom / der Sicherung / bei 500 V / maximal zulässig	112 656 A
Durchlassstrom / bei geschlossenem Schalter	
• für Kombination Schalter + Sicherung / bei 500 V / maximal zulässig	110 000 A
Hauptstromkreis	
Betriebsleistung	
• bei AC-23 A / bei 400 V / bei 50/60 Hz / Bemessungswert	400 kW
• bei AC-23 A / bei 500 V / Bemessungswert	560 kW
Betriebsstrom / Bemessungswert	1 600 A
Hilfsstromkreis	
Anzahl der angeschlossenen Öffner / für Hilfskontakte	0
Anzahl der angeschlossenen Schließer / für Hilfskontakte	0
Anzahl der angeschlossenen Wechsler / für Hilfskontakte	0
Anzahl der Wechsler / für Hilfskontakte	0
Anzahl der Öffner / für Hilfskontakte	16
Anzahl der Schließer / für Hilfskontakte	16
Eignung zur Verwendung	
• Hauptschalter	Ja
• Lasttrennschalter	Ja
• NOT-AUS-Schalter	Ja
• Sicherheitsschalter	Ja
• Wartungs-/Reparaturschalter	Ja
Produktausstattung / Verriegelung	Nein
Produkterweiterung / Hilfsschalter	Ja
Produkterweiterung / optional	
• Motorantrieb	Nein
• Spannungsauslöser	Nein
Kurzschluss	
Einschaltvermögen Kurzschlussstrom (I _{cm}) / für Lasttrennschalter	
• bei AC 415 V / ohne Sicherheitseinsatz / gemäß IEC 60947-6-1 / Bemessungswert / minimal	105 kA

<ul style="list-style-type: none"> • bei AC 690 V / ohne Sicherungseinsatz / gemäß IEC 60947-3 / Bemessungswert / minimal 	105 kA
bedingter Kurzschlussstrom / bei netzseitiger Absicherung	
<ul style="list-style-type: none"> • bei 415 V / durch gG-Sicherung / gemäß IEC 60947-6-1 / Bemessungswert 	80 kA
<ul style="list-style-type: none"> • bei 415 V / durch gG-Sicherung / Bemessungswert 	80 kA
<ul style="list-style-type: none"> • bei 500 V / durch gG-Sicherung / gemäß IEC 60947-3 / Bemessungswert 	80 kA

Anschlüsse	
Art der anschließbaren Leiterquerschnitte / für Al-Leiter / mehrdrähtig / mit Kabelschuh	1x (120 ... 300mm ²), 2x (95 ... 300mm ²)
Art der anschließbaren Leiterquerschnitte	
<ul style="list-style-type: none"> • bei Kombination Al Leiter+Schalter 	680A / 2x 300mm ²
<ul style="list-style-type: none"> • für Cu-Stromschiene 	2x (60x10MM ²)
Art der anschließbaren Leiterquerschnitte / für Cu-Leiter	
<ul style="list-style-type: none"> • mehrdrähtig / mit Kabelschuh / gemäß DIN 46234 	1x (120 ... 240mm ²), 2x (95 ... 240mm ²)
<ul style="list-style-type: none"> • mehrdrähtig / mit Kabelschuh / gemäß DIN 46235 	1x (120 ... 240mm ²), 2x (95 ... 240mm ²)
Ausführung des elektrischen Anschlusses	
<ul style="list-style-type: none"> • für Hauptstromkreis 	Schienenanschluss

Mechanischer Aufbau	
Höhe	310 mm
Breite	565 mm
Tiefe	311,5 mm
Befestigungsart	Schraubbefestigung
Befestigungsart	
<ul style="list-style-type: none"> • Frontmontage mit 4-Loch Befestigung 	Nein
<ul style="list-style-type: none"> • Frontmontage mit Zentralbefestigung 	Nein
<ul style="list-style-type: none"> • Schienen-Montage 	Nein
Nettogewicht	39 100 g

Umgebungsbedingungen	
Umgebungstemperatur / während Betrieb	
<ul style="list-style-type: none"> • minimal 	-25 °C
<ul style="list-style-type: none"> • maximal 	70 °C
Umgebungstemperatur / während Lagerung	
<ul style="list-style-type: none"> • minimal 	-50 °C
<ul style="list-style-type: none"> • maximal 	80 °C

allgemeine Produktzulassung	Konformitätserklärung
------------------------------------	------------------------------



[Bestätigungen](#)



[Sonstige](#)



[UK-Konformitätserklärung](#)

Konformitätserklärung	Marine / Schiffbau	Sonstige
------------------------------	---------------------------	-----------------



[Sonstige](#)

Weitere Informationen

Information- and Downloadcenter (Kataloge, Broschüren,...)

<http://www.siemens.de/lowvoltage/kataloge>

Industry Mall (Online-Bestellsystem)

<https://mall.industry.siemens.com/mall/de/de/Catalog/product?mlfb=3KC0454-0RE00-0AA0>

Service&Support (Handbücher, Betriebsanleitungen, Zertifikate, Kennlinien, FAQs,...)

<https://support.industry.siemens.com/cs/ww/de/ps/3KC0454-0RE00-0AA0>

Bilddatenbank (Produktfotos, 2D-Maßzeichnungen, 3D-Modelle, Geräteschaltpläne, ...)

http://www.automation.siemens.com/bilddb/cax_de.aspx?mlfb=3KC0454-0RE00-0AA0

