

Unterspannungsauslöser AC 415 V/50 Hz, AC 480 V/60 Hz mit voreilenden Hilfskontakt 2S mit Schraubanschluss für Leistungsschalter 3RV2



### Allgemeine technische Daten

Produkt-Markename	SIRIUS
Produkt-Bezeichnung	Unterspannungsauslöser
Baugröße des Leistungsschalters	S00, S0, S2
Ausführung des Produkts	Mit 2 Hilfskontakten
Eignung zur Verwendung	Motorschutzschalter
Schutzart IP frontseitig	IP20
Ausführung des Kurzschlusschutzes	Sicherung
Verschmutzungsgrad	3
Isolationsspannung Bemessungswert	690 V
Isolationsspannung bei Verschmutzungsgrad 3 Bemessungswert	690 V
Umgebungstemperatur	
<ul style="list-style-type: none"> <li>während Lagerung</li> <li>während Betrieb</li> </ul>	-50 ... +80 °C -20 ... +60 °C
Referenzkennzeichen gemäß DIN 40719 erweitert gemäß IEC 204-2 gemäß IEC 750	F
Referenzkennzeichen gemäß DIN EN 61346-2	F

### Hilfsstromkreis

Anzahl der Öffner für Hilfskontakte unverzögert schaltend	0
Anzahl der Schließer für Hilfskontakte unverzögert schaltend	0
Anzahl der Schließer für Hilfskontakte voreilend schaltend	2
Anzahl der Wechsler der Hilfskontakte unverzögert schaltend	0

#### Steuerstromkreis/ Ansteuerung





<b>Spannungsart der Steuerspeisespannung</b>	AC
<b>Steuerspeisespannungsfrequenz</b>	
<ul style="list-style-type: none"> <li>• 1 <ul style="list-style-type: none"> <li>— Bemessungsanfangswert</li> <li>— Bemessungsendwert</li> </ul> </li> </ul>	50 Hz 60 Hz
<b>Steuerspeisespannung</b>	
<ul style="list-style-type: none"> <li>• 1 <ul style="list-style-type: none"> <li>— bei AC <ul style="list-style-type: none"> <li>— bei 50 Hz Bemessungswert</li> <li>— bei 60 Hz Bemessungswert</li> </ul> </li> </ul> </li> </ul>	415 V 480 V

#### Einbau/ Befestigung/ Abmessungen



<b>Befestigungsart</b>	Schnappbefestigung
<b>Breite</b>	18,5 mm
<b>Höhe</b>	90 mm
<b>Tiefe</b>	68 mm

#### Approbationen/Zertifikate

<b>Eignungsnachweis</b>	CE / UL / CSA
-------------------------	---------------

allgemeine Produktzulassung			Konformitätserklärung	Prüfbescheinigungen	
				<a href="#">Typprüfbescheinigung/Werkszeugnis</a>	<a href="#">spezielle Prüfbescheinigungen</a>
CSA	UL		EG-Konf.		

Prüfbescheinigungen	Schiffbau				
<a href="#">Werksbescheinigungen</a>					
	ABS	BUREAU VERITAS	LRS	PRS	RINA

Schiffbau	sonstiges	Railway
	<a href="#">Bestätigungen</a>	<a href="#">Schwingen / Schocken</a>
		
	VDE	

## Weitere Informationen

### Information- and Downloadcenter (Kataloge, Broschüren,...)

<http://www.siemens.de/industrial-controls/catalogs>

### Industry Mall (Online-Bestellsystem)

<https://mall.industry.siemens.com/mall/de/de/Catalog/product?mlfb=3RV2922-1CV1>

### CAX-Online-Generator

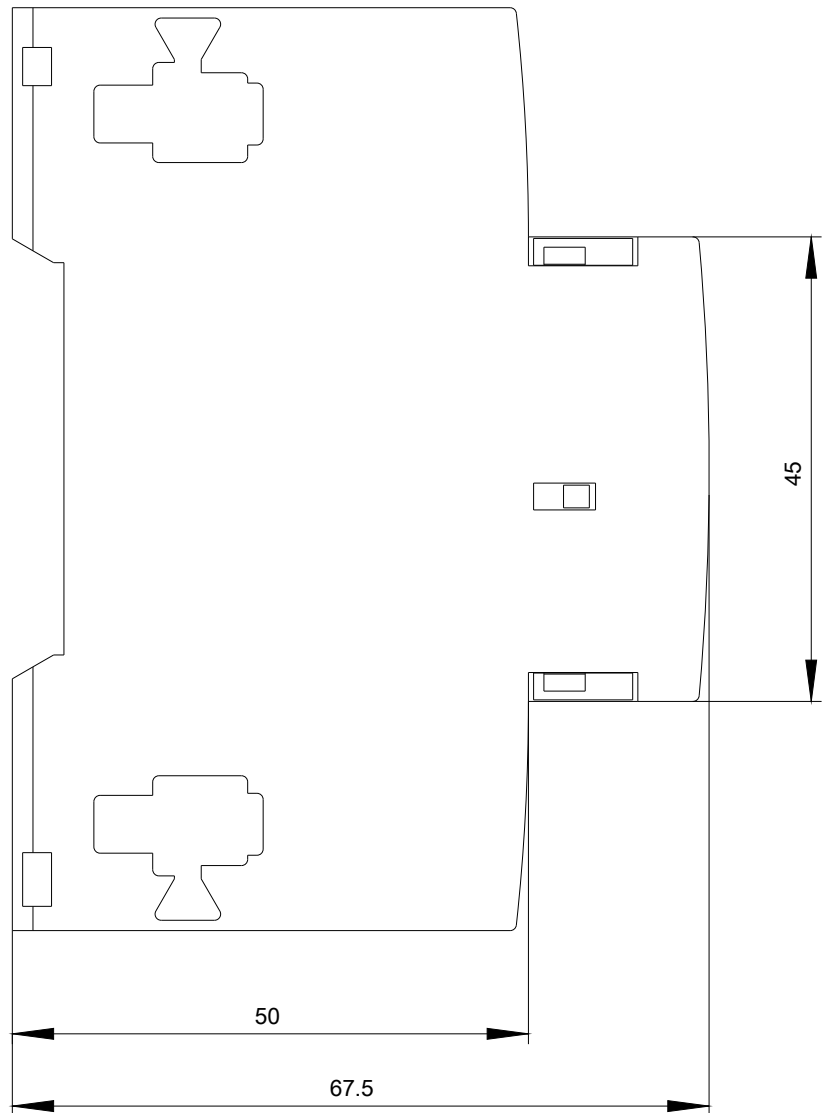
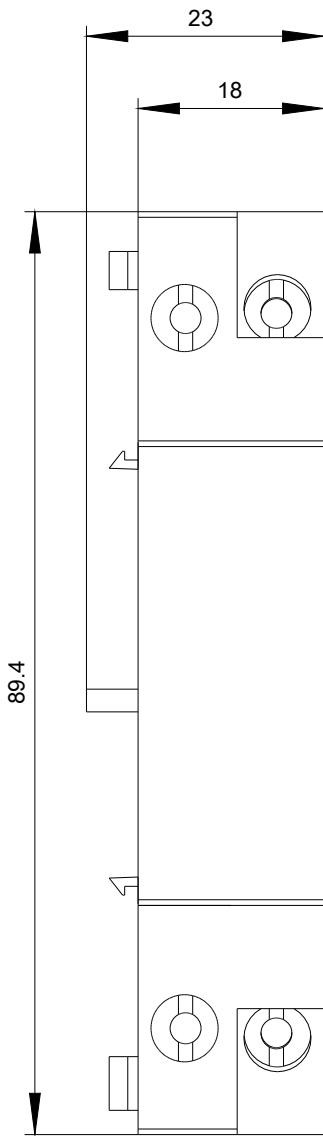
<http://support.automation.siemens.com/WW/CAXorder/default.aspx?lang=de&mlfb=3RV2922-1CV1>

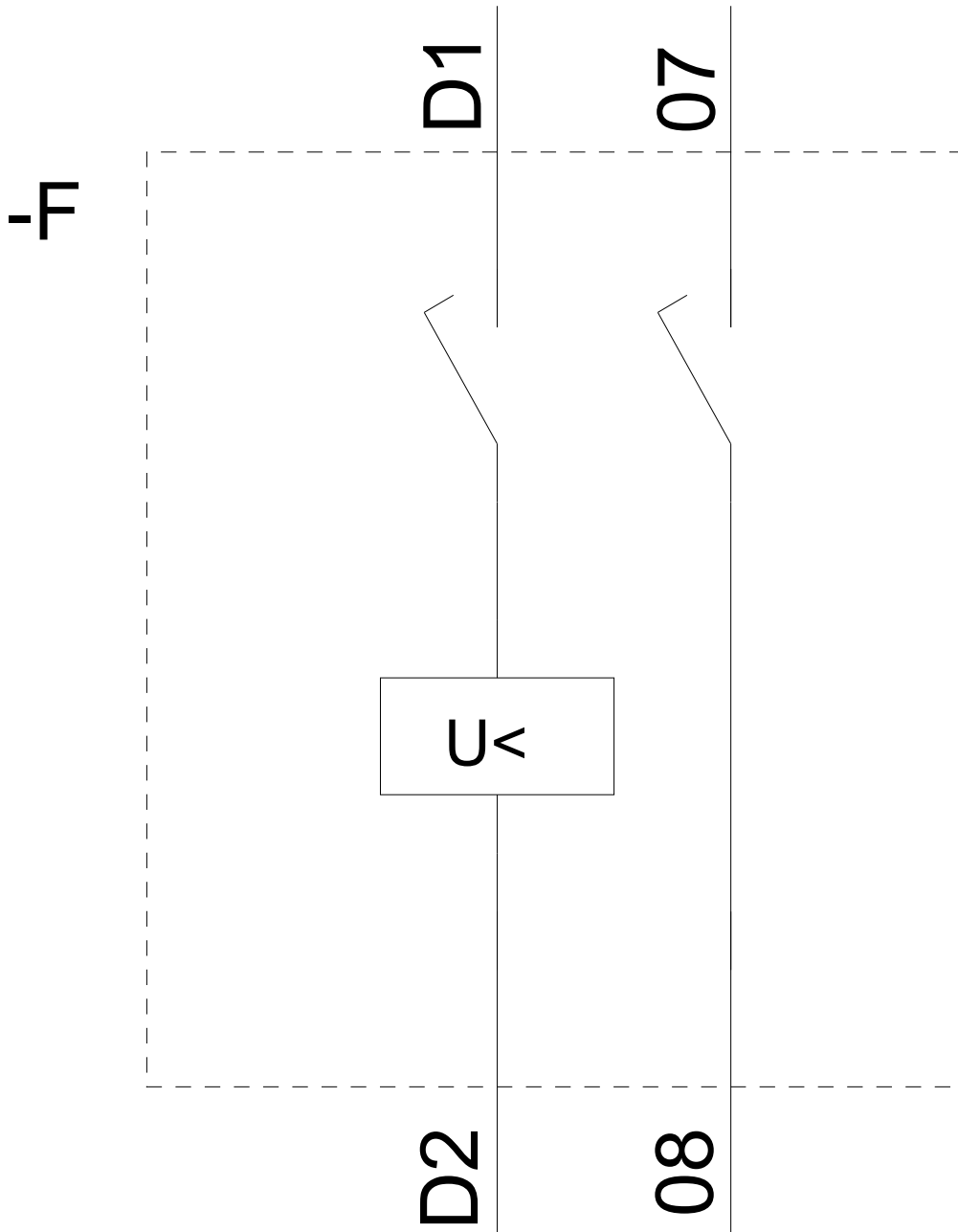
### Service&Support (Handbücher, Betriebsanleitungen, Zertifikate, Kennlinien, FAQs,...)

<https://support.industry.siemens.com/cs/ww/de/ps/3RV2922-1CV1>

### Bilddatenbank (Produktfotos, 2D-Maßzeichnungen, 3D-Modelle, Geräteschaltpläne, EPLAN Makros, ...)

[http://www.automation.siemens.com/bilddb/cax\\_de.aspx?mlfb=3RV2922-1CV1&lang=de](http://www.automation.siemens.com/bilddb/cax_de.aspx?mlfb=3RV2922-1CV1&lang=de)





letzte Änderung:

20.07.2018