

Unterspannungsauslöser Hilfsauslöser AC 220 V / 50 Hz für Leistungsschalter Baugröße S0...S3



Abbildung ähnlich

### Allgemeine technische Daten

Produkt-Markename	SIRIUS
Produkt-Bezeichnung	Unterspannungsauslöser
Baugröße des Leistungsschalters	S00, S0, S2, S3
Eignung zur Verwendung	Motorschutzschalter
Schutzart IP frontseitig	IP20
Ausführung des Kurzschlusschutzes	Sicherung
Verschmutzungsgrad	3
Isolationsspannung Bemessungswert	690 V
Isolationsspannung bei Verschmutzungsgrad 3 Bemessungswert	690 V
Umgebungstemperatur	
• während Lagerung	-50 ... +80 °C
• während Betrieb	-20 ... +60 °C
Referenzkennzeichen gemäß DIN 40719 erweitert gemäß IEC 204-2 gemäß IEC 750	F
Referenzkennzeichen gemäß DIN EN 61346-2	F

### Hilfsstromkreis

Anzahl der Öffner für Hilfskontakte unverzögert schaltend	0
Anzahl der Schließer für Hilfskontakte unverzögert schaltend	0
Anzahl der Schließer für Hilfskontakte voreilend schaltend	0
Anzahl der Wechsler der Hilfskontakte unverzögert schaltend	0

### Steuerstromkreis/ Ansteuerung

<b>Spannungsart der Speisespannung</b>	AC
<b>Speisespannungsfrequenz</b>	
<ul style="list-style-type: none"> <li>• 1           <ul style="list-style-type: none"> <li>— Bemessungsanfangswert</li> <li>— Bemessungsendwert</li> </ul> </li> </ul>	50 Hz 60 Hz
<b>Speisespannung</b>	
<ul style="list-style-type: none"> <li>• 1           <ul style="list-style-type: none"> <li>— bei AC</li> <li>— bei 50 Hz Bemessungswert</li> </ul> </li> </ul>	220 V

### Einbau/ Befestigung/ Abmessungen

<b>Befestigungsart</b>	Schnappbefestigung
<b>Breite</b>	18,5 mm
<b>Höhe</b>	90 mm
<b>Tiefe</b>	68 mm

### Approbationen/Zertifikate

<b>Eignungsnachweis</b>	CE / UL / CSA
-------------------------	---------------

<b>allgemeine Produktzulassung</b>	<b>Prüfbescheinigungen</b>	<b>Schiffbau</b>
------------------------------------	----------------------------	------------------



spezielle  
Prüfbescheinigungen  
n



<b>Schiffbau</b>	<b>sonstiges</b>
------------------	------------------



[Bestätigungen](#)



### Weitere Informationen

Information- and Downloadcenter (Kataloge, Broschüren,...)  
<http://www.siemens.de/industrial-controls/catalogs>

**Industry Mall (Online-Bestellsystem)**

<https://mall.industry.siemens.com/mall/de/de/Catalog/product?mlfb=3RV1902-1AN0>

**CAX-Online-Generator**

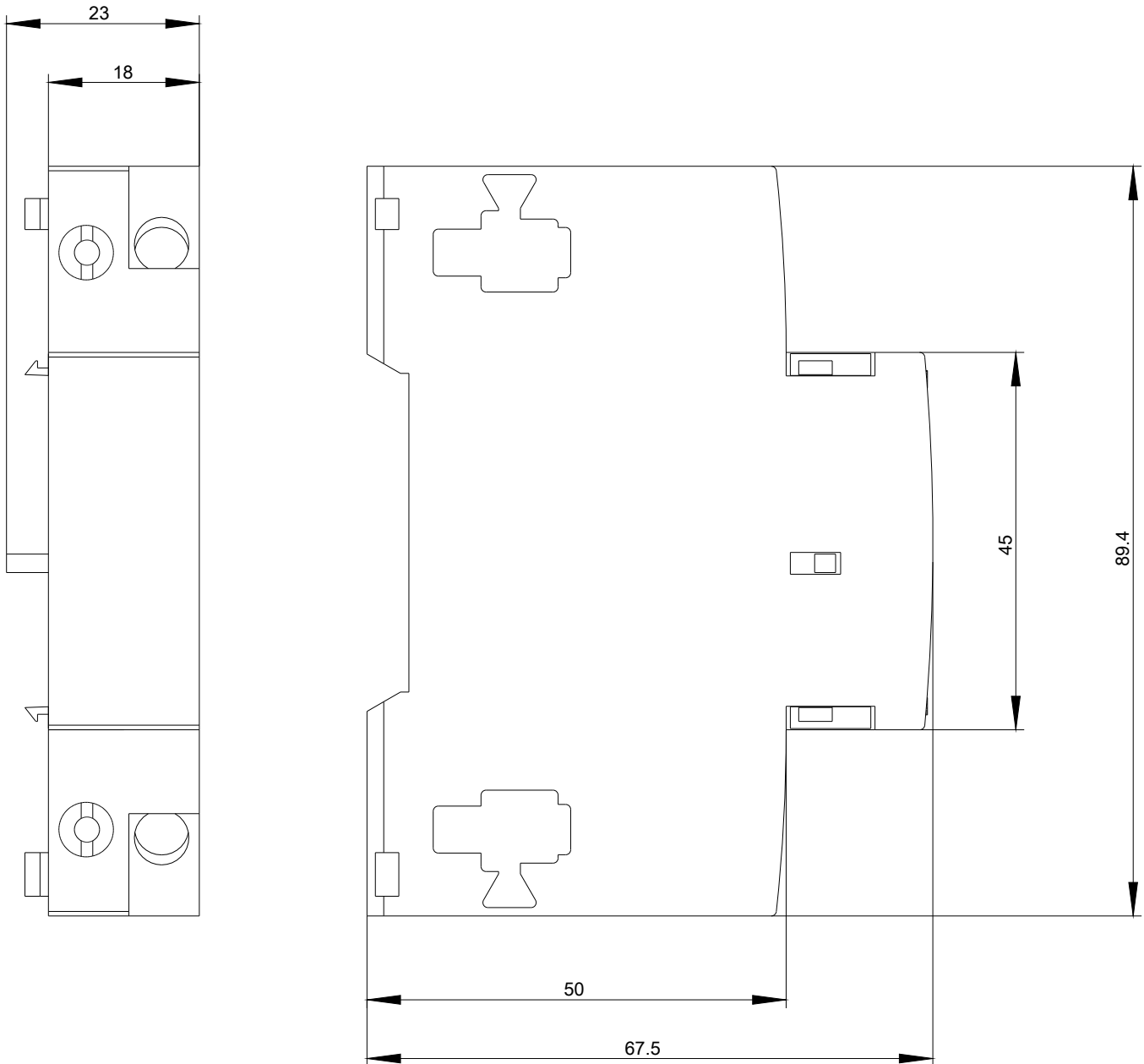
<http://support.automation.siemens.com/WW/CAXorder/default.aspx?lang=de&mlfb=3RV1902-1AN0>

**Service&Support (Handbücher, Betriebsanleitungen, Zertifikate, Kennlinien, FAQs,...)**

<https://support.industry.siemens.com/cs/ww/de/ps/3RV1902-1AN0>

**Bilddatenbank (Produktfotos, 2D-Maßzeichnungen, 3D-Modelle, Geräteschaltpläne, EPLAN Makros, ...)**

[http://www.automation.siemens.com/bilddb/cax\\_de.aspx?mlfb=3RV1902-1AN0&lang=de](http://www.automation.siemens.com/bilddb/cax_de.aspx?mlfb=3RV1902-1AN0&lang=de)



letzte Änderung:

04.07.2018