

SITOR-Sicherungseinsatz, mit geschlitzten Messerkontakten, NH2,
In: 450 A, aR, Un AC: 750 V, Stirnkennmelder



Abbildung ähnlich

Ausführung	
Produkt-Markename	SETRON
Produkt-Bezeichnung	SITOR-Sicherungseinsatz
Ausführung des Produkts	mit geschlitzten Messerkontakten
Ausführung des Kennmelders	Stirnkennmelder
Ausführung des Schaltkontakts	mit Messerkontakten, versilbert
Ausführung des Sicherungseinsatzes	SITOR, Bauform NH
Allgemeine technische Daten	
Baugröße des Sicherungssystems / gemäß DIN EN 60269-1	NH2
Betriebsklasse des Sicherungseinsatzes	aR
Leistungsschalter / Grundtyp	3NE
Wechselastfaktor (WL)	0,9
Versorgungsspannung	
<ul style="list-style-type: none"> • bei AC / Bemessungswert 	750 V
Schaltvermögen	
Schaltvermögen Strom	

- gemäß IEC 60947-2 / Bemessungswert 100 kA

Verlustleistung

Verlustleistung [W]	70 W
Verlustleistung [W] / bei Bemessungswert Strom / bei AC / bei warmem Betriebszustand / je Pol	70 W

Strom

Bemessungsstrom I_n / IEC, DIN/VDE / bei 40 Cel	450 A
Strom / bei AC / Bemessungswert	450 A

Produktdetails

Produktbeschreibung	keine Unverwechselbarkeit
Zubehör / im Lieferumfang enthalten	Mit geschlitzten Messerkontakten zur Schraubbefestigung M10, Befestigungsmaß 110 mm, oder zum Einbau in NH-Sicherungsunterteile oder Lasttrennschalter

Mechanischer Aufbau

Einbaulage	beliebig, vorzugsweise senkrecht
Nettogewicht	770 g

Umgebungsbedingungen

Umgebungstemperatur	
• minimal	-20 °C
• maximal	50 °C
Umweltkategorie	-20 bis +50 bei 95% relativer Feuchte

Approbationen Zertifikate

Referenzkennzeichen	
• gemäß DIN EN 61346-2	F
• gemäß IEC 81346-2:2009	F

allgemeine Produktzulassung

Konformitätserklärung



CCC



EG-Konf.

Weitere Informationen

Information- and Downloadcenter (Kataloge, Broschüren,...)

<http://www.siemens.de/lowvoltage/kataloge>

Industry Mall (Online-Bestellsystem)

<https://mall.industry.siemens.com/mall/de/de/Catalog/product?mlfb=3NE4333-3>

Service&Support (Handbücher, Betriebsanleitungen, Zertifikate, Kennlinien, FAQs,...)

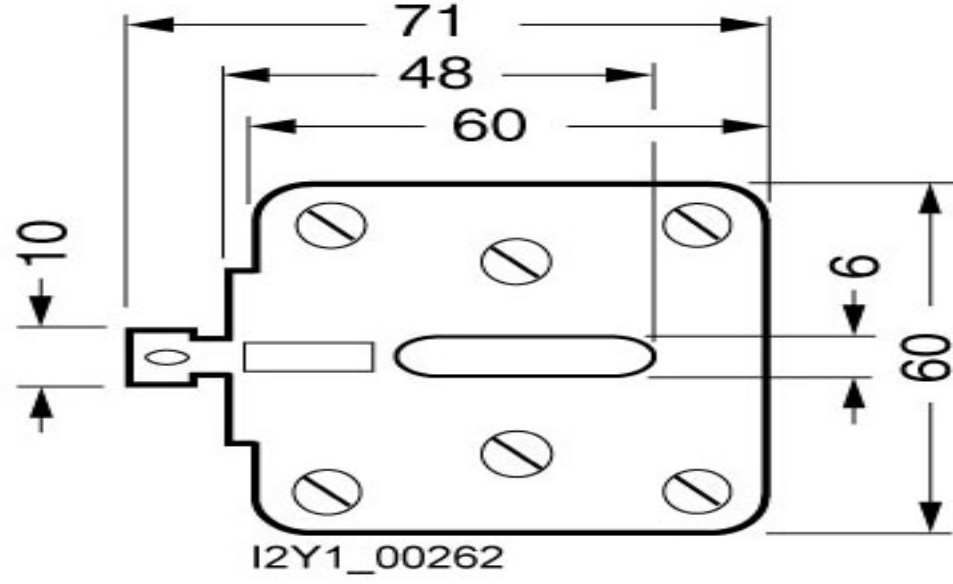
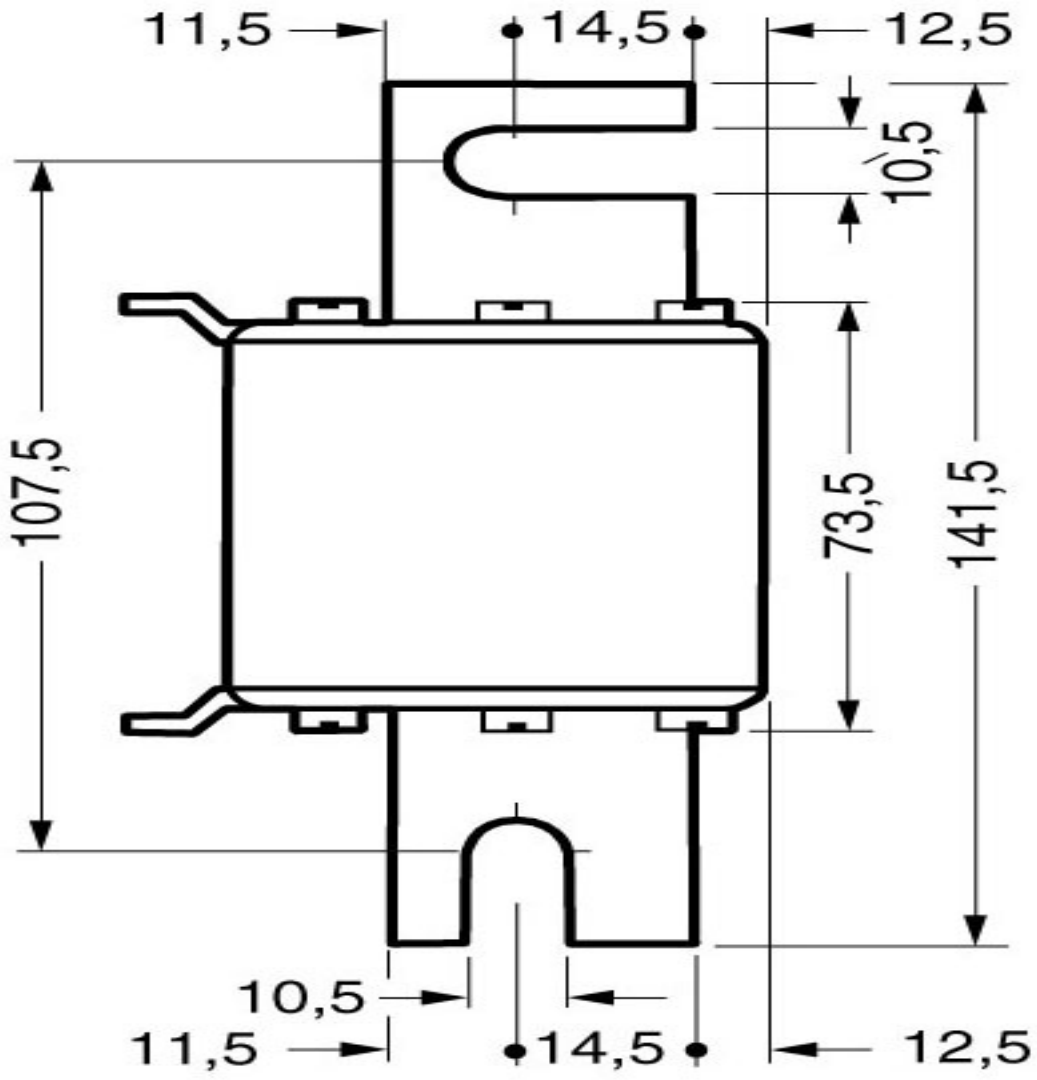
<https://support.industry.siemens.com/cs/ww/de/ps/3NE4333-3>

Bilddatenbank (Produktfotos, 2D-Maßzeichnungen, 3D-Modelle, Geräteschaltpläne, ...)

http://www.automation.siemens.com/bilddb/cax_de.aspx?mlfb=3NE4333-3

CAX-Online-Generator

<http://www.siemens.com/cax>



I2Y1_00262