

DATENBLATT

Erstellungsdatum 27.03.2018

Seite 1 von 2

MÜLLER LICHT

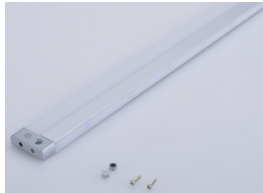
MÜLLER-LICHT International GmbH - Goebelstr. 61/63 - 28865 Lilienthal - Germany
Tel. +49-4298-93700, Fax +49-4298-9370555, service@mueller-licht.de

A COMPANY OF  WÜNSCHE GROUP

Unsere eingetragenen Marken:
 MÜLLER LICHT  Startlicht

Artikel Typ

20000097 Müller-Licht
LED-Unterbauleuchte
Modell: Olus Sensor 50



Form: Müller-Licht
Marke: Müller-Licht
Maße mm: 500x33x10
Netto g.: 225
Gehäusematerial: Aluminium
Cover-Material: PMMA (Acryl)
Frostung:
LED/Wendel: 2835SMD
LED-Anzahl: 78
Brennlage:
Leuchtstoff:
Rohr:
Sockel:
Sockelmaterial:
CE
GS
FFU
VDE
UL
RCM
EAC
GOST-R
unterliegt ElektroG: ja
Zolltarifnr.: 94051040900

Verpackung

Colorbox, Inhalt: 1
Barcode: 4018412343772
Tray:
Barcode 1:
Barcode 2:
Shrink:
Barcode:
Innenkarton:
Barcode 1:
Barcode 2:
Transportkarton: 24 VE
Barcode 1: 4004894343782
Barcode 2: 0194018412343775300024

Sonstiges

max. Umgebungstemperatur (°C): -20°C - 40°C
stoßfest:
Beam:
Austausch nur stromlos: nein
feuchtigkeitsempfindlich:
freibrennender Betrieb: nein
nicht in Reflektoren verwenden:
Belüftung erforderlich:
Kabelart:
Kabellänge cm: 150,000
Kabelmantel:
Anschlußtyp:
IP-Klasse/Schutzart: 20/ II
Einbaumaß cm:
verw. Vorschaltgerät: EBS012B-120100AG-P
(Nur zur Verwendung als Betriebsgerät für Lampen)

Elektrische Daten

Betriebsspannung (V): 220-240
Nominelle Leistungsaufnahme (W): 9,00
Bemessungsleistung-Aufn. (W): 9,00
Nominelle Lebensdauer (h): 25.000
Bemessungslebensdauer (h): 25.000
Nominelle Netzfrequenz (Hz): 50
Nominelle Stromstärke (mA): 74
Stromart: AC
Sicherung (Typ):
Sicherung (Anzahl):
Energieeffizienzklasse:
Elektr. Leistungsfaktor >= 0,50
Elektr. Verschiebungsfaktor >= 0,88
Gewicht. Verbrauch (kWh/1000h):
Zündzeit (Sek.) <
Schaltzyklen bis Ausfall > 50.000
Vorzeitige Ausfallrate allg. (%) <=
Vorzeitige Ausfallrate 100h (%) <=
Vorzeitige Ausfallrate 200h (%) <=
Vorzeitige Ausfallrate 400h (%) <=
Vorzeitige Ausfallrate 500h (%) <=
vorzeitige Ausfallrate 1000h (%) <=
Lebensdauerfaktor 2000h VG
Lebensdauerfaktor 4000h VG
Lebensdauerfaktor 6000h
Lebensdauerfaktor 8000h VG
Lebensdauerfaktor 2000h EVG
Lebensdauerfaktor 4000h EVG
Lebensdauerfaktor 8000h EVG
Lebensdauerfaktor 16000h EVG
Bereitschaftsleistung Netzteil (W) <=
Bereitschaftsleistung Gesamtsystem (W <=
Leerlaufleistung Netzteil (W) <=
dimmbar: nein
Leistungseffizienz g. Äquiv.-Produkt (%)

Batterie

enthalten:
Anzahl:
Typ:
Typengruppe:

Hinweise

Diese Leuchte enthält eingebaute LED-Lampen

Lichttechnische Daten

Nomineller Lichtstrom (lm): 650
Bemessungslichtstrom(lm): 650
Nominelle Lichtstärke (cd):
Bemessungslichtstärke (cd):
Nomineller Halbwertswinkel (°): 105
Bemessungs-Halbwertswinkel (°): 105
Bemess.-Lichtausbeute initial (lm/W): 72.2
Bemess.-Lichtausbeute 100h (lm/W):
Farbtemperatur (Kelvin): F0
Lichtfarbe:
Farbwiedergabeindex (Ra) > 80
Farbkonsistenz initial < 6
Farbkonsistenz 25%(6000h) <
Lichtstrom äq. AGL (W):
Anlaufzeit b. 60% max.Lichtstrom (sek.):
Lampenlichtstromerhalt 2000h BLD >=
Lampenlichtstromerhalt 6000h BLD >=
Lampenlichtstromerhalt NLD >=
Lampenlichtstromerhalt 75% NLD >=
Lampenlichtstromerhalt 75% BLD >=
Lampenlichtstromerhalt 2000h VG >=
Lampenlichtstromerhalt 4000h VG >=
Lampenlichtstromerhalt 8000h VG >=
Lampenlichtstromerhalt 2000h EVG >=
Lampenlichtstromerhalt 4000h EVG >=
Lampenlichtstromerhalt 8000h EVG >=
Lampenlichtstromerhalt 16000h EVG >=
Photometrische Codierung: 8 0 / 6 0 0
Alterungszeit (h):

Umwelteigenschaften

Quecksilbergehalt (mg) < 0
Amalgamtechnik:
UV-Stop:
UVA+UVB Emission (mW/klm) < 0,000
UVC-Emission (mW/klm) < 0,000

Dieses Produkt enthält nicht austauschbare LED. Bitte entsorgen Sie dieses Produkt nur über das Wertstoffrecycling. Eine Sammelstelle in Ihrer Nähe erfahren Sie durch Ihren regionalen Entsorger oder unter: mueller-licht.de/recycle



Erläuterungen

NLD - Nominelle Lebensdauer
BLD - Bemessungslebensdauer
VG - Vorschaltgerät
EVG - Elektronisches Vorschaltgerät